



Soluciones de soldadura por aire caliente y plástico



Catálogo general



Productos de la marca Leister

Calidad para la fiabilidad

Con ideas innovadoras y un amplio conocimiento de las aplicaciones, desarrollamos módulos, dispositivos y máquinas para el mercado mundial. Nos centramos siempre en la funcionalidad, la ergonomía y el diseño atractivo. Nuestro proceso consistente y la gestión de calidad desde el momento en que un producto es una idea hasta el final de la vida útil del producto. Esto asegura la calidad de Leister que se conoce desde hace décadas. Leister es sinónimo de rendimiento en productos de primera calidad, a toda hora y en todo el mundo.

We know how.

Contenido

Somos Leister

Página 4

Pistolas de calor

Página 12

Soldadoras extrusoras

Página 24

Máquinas soldadoras

Página 34

Sopladores

Página 56

Máquinas ranuradora

Página 60

Instrumentos de prueba

Página 64

Accesorios

Página 72

Somos Leister

Ingenieros, gerentes de productos y especialistas experimentados de Leister de Suiza, con certificación ISO 9001, desarrollan productos y sistemas para aplicaciones de soldadura de plástico y generación de calor para procesos industriales. Gracias a tecnologías innovadoras incluyendo aire caliente, calor por contacto, extrusión e infrarrojos, y nuestro entusiasmo por las soluciones personalizadas, pudimos influir de modo significativo en nuestro segmento del mercado y establecimos estándares elevados en el mundo entero.

Nuestros empleados se enorgullecen de producir productos premium de alta calidad que ofrecen un rendimiento sólido y confiable. La estrecha colaboración con nuestros clientes, socios de ventas y proveedores de todo el mundo es esencial para nuestro éxito mutuo. Los expertos locales brindan apoyo de ventas y servicio a nuestros clientes en más de 100 países. Ocho filiales nacionales y 130 puntos de ventas y servicio garantizan nuestra presencia mundial y proximidad con el cliente.



Líder mundial en procesamiento de plásticos

Leister se caracteriza por ofrecer productos que cuentan con una amplia gama de tecnologías para el procesamiento de plásticos y están diseñados para un amplio espectro de aplicaciones. Desarrollamos y producimos productos para aplicaciones específicas, como accesorios para soldadura, termocontracción, conformado, calentamiento y unión de plásticos, en nuestras áreas de negocio para soldadura de plástico y para procesos industriales.

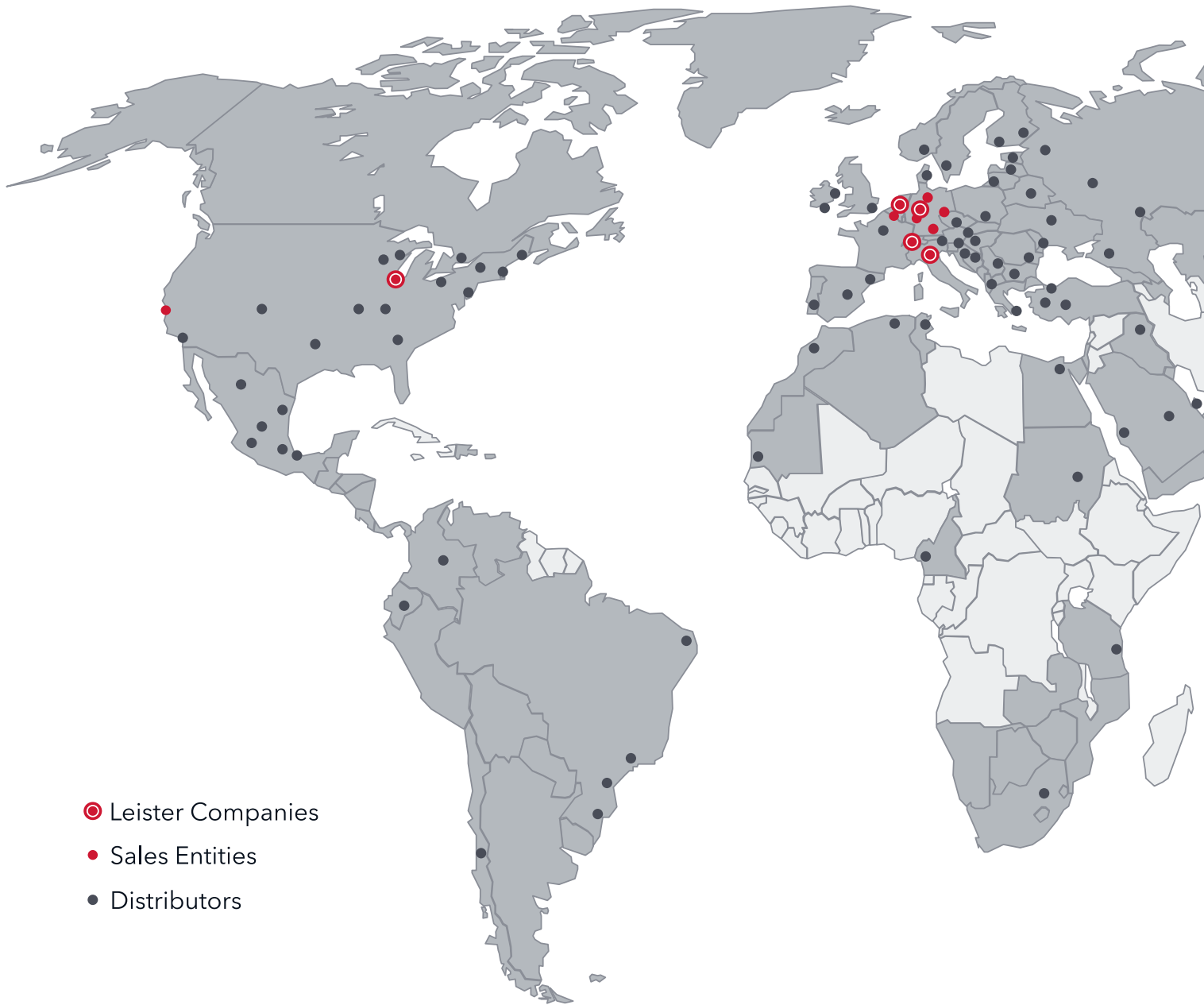
Soldadura de plástico

La gama de productos Leister para soldadura de plástico incluye herramientas manuales de aire caliente, extrusoras y máquinas soldadoras, así como una gran variedad de accesorios para los artesanos y la industria. Con más de 75 años de experiencia, ofrecemos productos y servicios que marcan la pauta en sus respectivas áreas de especialización.

Aplicación industrial

Leister ofrece dos tecnologías para el sector industrial: Aire caliente e infrarrojo. Esto significa que cubrimos la mayoría de las aplicaciones de conexión de plástico y calor para procesos industriales. Encontrará la solución adecuada para su desafío en la amplia gama de productos que ofrecemos.





Presencia global y proximidad con el cliente

Nuestra red mundial de venta y servicio, con 130 puntos de venta y servicio para los productos Leister asegura presencia y proximidad en todos los continentes.

Durante décadas, hemos disfrutado de estrechas relaciones con los clientes a través de nuestra presencia global con ocho empresas nacionales y nuestra red de puntos de ventas y servicio locales. Además, verá cada vez más productos Leister en nuestras tiendas en línea.



Headquarters

Leister AG

Galileo-Strasse 10
6056 Kaegiswil
Switzerland

+41 41 662 75 75
leister@leister.com
leister-group.com

Development & Manufacturing of the Brand Leister

Leister Technologies AG

Riedstrasse 10
6060 Sarnen
Switzerland

+41 41 662 74 74
leister@leister.com
leister.com

Development & Manufacturing of the Brand Axetris

Axetris AG

Schwarzenbergstrasse 10
6056 Kaegiswil
Switzerland

+41 41 662 76 76
axetris@axetris.com
axetris.com



**Encuentre un
distribuidor
cerca de usted**

We are local. Worldwide.

Nuestros socios de ventas y servicio participan regularmente en cursos de capacitación para aplicaciones, productos y reparaciones, y tienen las certificaciones correspondientes. De esta forma, garantizamos a nuestros clientes un servicio competente en todo el mundo de acuerdo con nuestros altos estándares.

Nuestros modernos centros logísticos, así como los almacenes de equipos y piezas de repuesto en todos los países que cuentan con un representante de Leister, aseguran las entregas en todo el mundo.

Servicios

¿Quiere saber qué productos Leister son los mejores para sus necesidades? ¿Tiene un desafío específico cuando trabaja con un producto de Leister? ¿Necesita información sobre consumibles y piezas de repuesto?

Los servicios de Leister de un vistazo

Leister ofrece los siguientes servicios:

- Asesoramiento sobre productos
- Asesoramiento sobre aplicaciones
- Capacitación
- Reparación
- Asesoramiento sobre accesorios, consumibles y piezas de repuesto

Garantía

Además de sus derechos de garantía legales, Leister le otorga una garantía extendida de hasta 5 años a partir de la fecha de compra para dispositivos y máquinas de la marca Leister adquiridos a través de canales de venta autorizados. Para aprovechar esto, registre su producto en línea en [leister.link/warranty](https://www.leister.com/link/warranty) dentro de los 30 días posteriores a la fecha de compra.

Nuestros puntos de venta y servicio

Escanee el código QR con la cámara de su smartphone o tableta para acceder a la red mundial de puntos de ventas y servicio de Leister.



Leister Academy

La Leister Academy promueve el conocimiento y la competencia profesional de nuestros clientes, socios de ventas y empleados. Ofrece muchas sesiones de capacitación para diferentes grupos objetivo y necesidades.

En la Leister Academy, los expertos transmiten sus conocimientos especializados en varios idiomas, tanto en medios digitales como en cursos de capacitación in situ. La Leister Academy ofrece:

- Capacitación técnica para diversos segmentos de productos
- Varios medios de aprendizaje electrónico (capacitaciones en línea y seminarios web)
- Programas de capacitación y desarrollo
- Programas de capacitación en aula y remota sobre diferentes temas
- Programas de capacitación de instructores (Train the Trainer)



Innovación y tecnología

Leister es un líder tecnológico en sus segmentos del mercado. Nuestras principales tecnologías - aire caliente, contacto calor, extrusión e infrarrojos- son cruciales para el éxito a largo plazo de nuestros clientes.

Los expertos de investigación y desarrollo y los integrantes del área de gestión de productos trabajan en estrecha colaboración para desarrollar continuamente nuestra cartera de productos. Esto les permite centrarse en las necesidades del cliente, las condiciones del mercado y las nuevas posibilidades de aplicación y requisitos de material.

Investigación y desarrollo

Décadas de experiencia en la unión de plásticos y en el calor para procesos industriales nos convierten en su socio cualificado. Desarrollamos productos nuevos y optimizamos los ya existentes con gran pasión, aprovechando el intercambio con nuestros clientes de la industria, la construcción y el comercio. Nuestros clientes se benefician de la alta calidad, la confiabilidad, la innovación y la eficiencia.

La innovación nos impulsa

El 15% de nuestros empleados trabajan en investigación y desarrollo. Los especialistas de los campos de la gestión de productos, ingeniería de procesos, ingeniería mecánica, ingeniería eléctrica y diseño de productos desarrollan los productos y soluciones del mañana. Las tecnologías con visión de futuro se establecen desde el principio y se tienen en cuenta en el desarrollo de los productos, gracias a nuestro enfoque en las necesidades de los clientes.

Los productos certificados cumplen con los estándares globales

Nuestros productos están diseñados y desarrollados de acuerdo con estándares nacionales e internacionales. También se tienen en cuenta las normas de productos, como las normas ISO, IEC, EN o UL, así como los estándares y directrices relacionados con la aplicación.

Además, terceros acreditados e independientes comprueban que nuestros productos cumplan con los estándares. Si los productos cumplen los criterios requeridos, son certificados y llevan la marca UL Listing y/o la marca CE, así como diversas otras certificaciones locales, por ejemplo. Estos certificados se emiten con la condición de que el fabricante del producto permita la realización de comprobaciones periódicas. En el marco de las auditorías sin previo aviso, los inspectores se aseguran de que la producción se ajusta a la muestra de prueba.



GPS supported
myLeister app

Leister-Quality-System (LQS)

El LQS y la aplicación myLeister le garantizan los beneficios del mercado. Gracias al LQS, usted y sus clientes reciben pruebas documentadas de la calidad de la soldadura.

Con la función LQS y la aplicación myLeister, puede registrar los parámetros de soldadura relevantes, la temperatura, la velocidad, el volumen de aire, la salida y la fuerza de soldadura durante las tareas de soldadura. Esto pone a su disposición funciones para evaluar los datos de soldadura.

En la función de exportación de la aplicación myLeister, simplemente guarde los datos registrados en informes PDF y envíelos por correo electrónico. Los informes contienen representaciones claras de los parámetros como gráficos y en forma de tabla. El archivado posterior está garantizado de forma segura a través de la nube myLeister.

Tanto usted como sus clientes se benefician

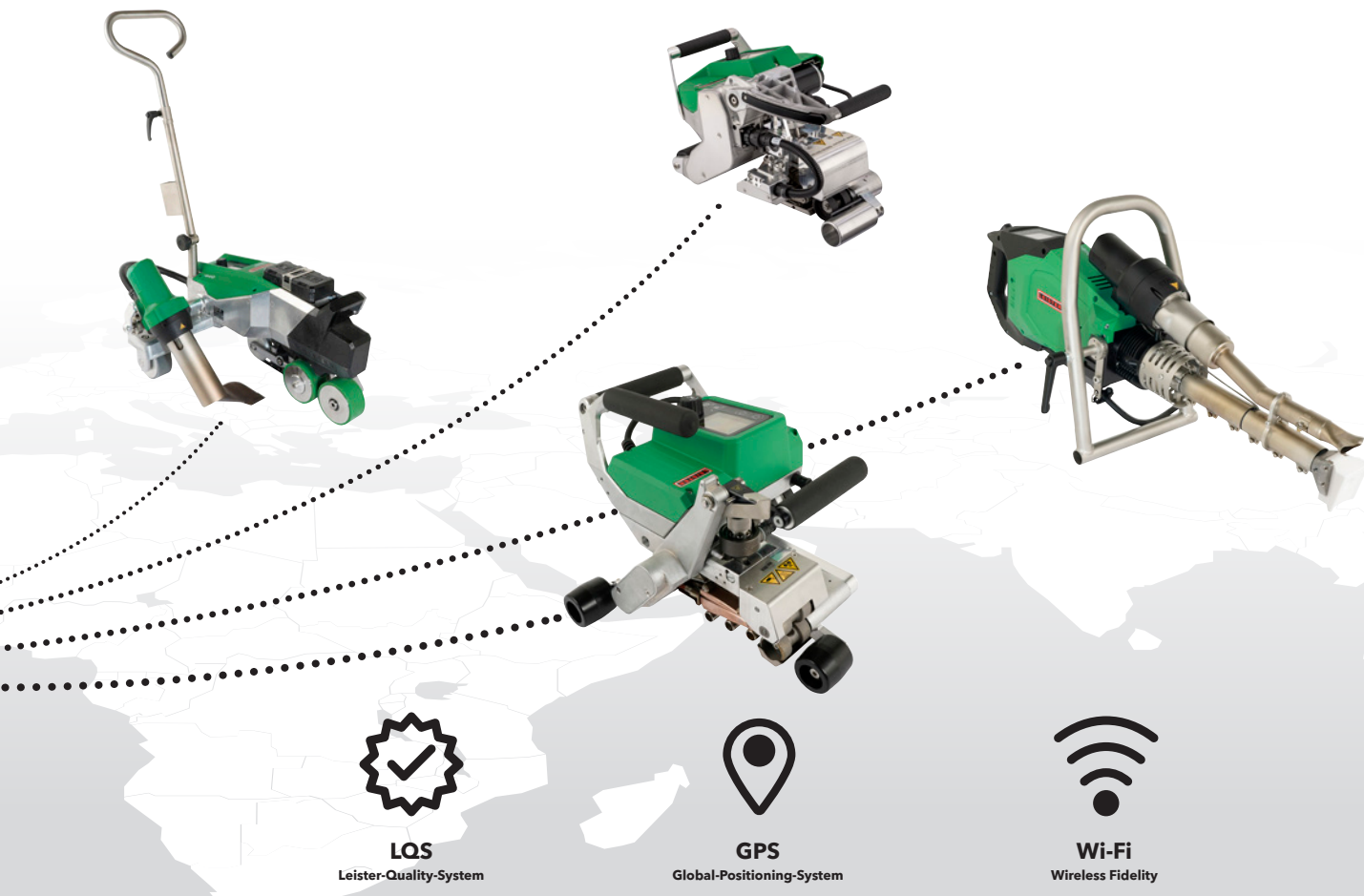
El LQS le proporcionará a usted y a sus clientes un comprobante de la calidad de la soldadura, incluidas las coordenadas GPS. Esto genera confianza en su trabajo y una ventaja inmejorable sobre la competencia.

Compruebe la calidad de la soldadura gracias al LQS y a GPS directamente en la obra de construcción

Con la función de GPS, puede asignar la documentación de los cordones de soldadura exactamente a la ubicación donde se realizaron. Esto le da la opción de evaluar la calidad de la soldadura directamente en la obra de construcción. Esto se debe a que usted puede identificar de manera rápida y confiable posibles defectos en su cordón de soldadura en los informes del LQS. Las coordenadas GPS lo ayudan a encontrar la zona afectada con rapidez y facilidad para que pueda hacer correcciones, si fuera necesario.

La aplicación myLeister

Puede descargar la aplicación myLeister de forma gratuita en su tienda de aplicaciones (iOS) o en Google Play Store (Android). Regístrese hoy y aproveche los numerosos beneficios que ofrece la aplicación.



Pistolas de calor





TRIAC AT



El soplador de aire caliente TRIAC AT está diseñada para soldar y moldear plástico. La temperatura y la cantidad de aire pueden ajustarse por separado mediante su unidad de control e-Drive.

TRIAC ST



La TRIAC ST es un soplador de aire caliente robusta, universalmente versátil para la soldadura de membranas plásticas, y que encoge y moldea varios termoplásticos.

Datos técnicos

Voltaje	100 V; 120 V; 220 V; 230 V	
Frecuencia	50/60 Hz; 60 Hz	
Potencia	1500-1600 W	
Temperatura	40-620 °C	104-1148 °F
Ajuste de la temperatura sin escalas	Sí	
Flujo de aire (20°C)	120-240 l/min	4.23-8.47 cfm
Ajuste del volumen de aire sin escalas	Sí	
Presión estática	3000 Pa	0.43 psi
Eco-Mode	Sí	
Pantalla	Sí	
e-Drive	Sí	
Aplicación en el exterior	Sí	
Conexión de boquilla ø	31.5 mm / 1.25 in; M14	
Longitud	335 mm	13.18 in
El diámetro del dispositivo	90 mm	3.54 in
Diámetro del mango	56 mm	2.2 in
Peso	1.02 kg	2.24 lb
La longitud del cable de alimentación	3 m	9.84 ft
Nivel de emisión de ruido	67 dB (A)	
Aprobaciones	CE; KC; S+; cULus	
Clase de protección	II	
País de origen	Suiza	

Artículos

TRIAC AT, 230V/1600W, enchufe UE	141.314
TRIAC AT, 120V/1600W, enchufe EE.UU.	141.316
TRIAC AT, 100V/1500W, enchufe JP	141.317
TRIAC AT, 120V/1600W, CEE 3/16	141.319
TRIAC AT, 230V/1600W, enchufe UK	141.320
TRIAC AT, 230V/1600W, enchufe AU	141.321
TRIAC AT, 230V/1600W, enchufe CH	141.322
TRIAC AT, 230V/1600W, enchufe CN	141.323
TRIAC AT, 230V/1600W, M14, enchufe UE	142.737
TRIAC AT, 220V/1600W, enchufe KR	148.005



Configurar el producto

Datos técnicos

Voltaje	100 V; 120 V; 220 V; 230 V	
Frecuencia	50/60 Hz; 60 Hz	
Potencia	1500-1600 W	
Temperatura	40-700 °C	104-1292 °F
Ajuste de la temperatura sin escalas	Sí	
Flujo de aire (20°C)	240 l/min	8.47 cfm
Ajuste del volumen de aire sin escalas	No	
Presión estática	3000 Pa	0.43 psi
Eco-Mode	No	
Pantalla	No	
e-Drive	No	
Aplicación en el exterior	Sí	
Conexión de boquilla ø	31.5 mm / 1.25 in; M14	
Longitud	338 mm	13.3 in
El diámetro del dispositivo	90 mm	3.54 in
Diámetro del mango	56 mm	2.2 in
Peso	0.99 kg	2.18 lb
La longitud del cable de alimentación	3 m	9.84 ft
Nivel de emisión de ruido	67 dB (A)	
Aprobaciones	CE; KC; S+; cULus	
Clase de protección	II	
País de origen	Suiza	

Artículos

TRIAC ST, 230V/1600W, enchufe UE	141.227
TRIAC ST, 120V/1600W, enchufe EE.UU.	141.228
TRIAC ST, 100V/1500W, enchufe JP	141.230
TRIAC ST, 120V/1600W, CEE 3/16	141.308
TRIAC ST, 230V/1600W, enchufe UK	141.309
TRIAC ST, 230V/1600W, enchufe AU	141.310
TRIAC ST, 230V/1600W, enchufe CH	141.311
TRIAC ST, 230V/1600W, enchufe CN	141.312
TRIAC ST, 230V/1600W, M14, enchufe UE	144.013
TRIAC ST, 220V/1600W, enchufe KR	153.891



Configurar el producto

ELECTRON ST



Con una potencia de 3400 vatios, la ELECTRON ST es un soplador de aire caliente especialmente fuerte. Muy adecuado para la soldadura profesional de betún modificado y termoplásticos con alta resistencia del material.

GHIBLI AW



La robusta y ergonómica pistola de calor GIBLI AW está diseñada para la contracción en el montaje de cables, calentar y formar piezas de plástico en la industria automovilística y para soldar lonas de camiones.

Datos técnicos

Voltaje	120 V; 200 V; 220 V; 230 V	
Frecuencia	50/60 Hz; 60 Hz	
Potencia	2300-3400 W	
Temperatura	40-650 °C	104-1202 °F
Ajuste de la temperatura sin escalas	Sí	
Flujo de aire (20°C)	360 l/min	12.71 cfm
Ajuste del volumen de aire sin escalas	No	
Presión estática	3400 Pa	0.49 psi
Eco-Mode	No	
Pantalla	No	
e-Drive	No	
Aplicación en el exterior	Sí	
Conexión de boquilla ø	50 mm / 2 in	
Longitud	338 mm	13.3 in
El diámetro del dispositivo	90 mm	3.54 in
Diámetro del mango	56 mm	2.2 in
Peso	1.18 kg	2.6 lb
La longitud del cable de alimentación	3 m	9.84 ft
Nivel de emisión de ruido	67 dB (A)	
Aprobaciones	CE; KC; S+	
Clase de protección	II	
País de origen	Suiza	

Datos técnicos

Voltaje	100 V; 120 V; 230 V	
Frecuencia	50/60 Hz	
Potencia	1500-2300 W	
Temperatura	65-620 °C	149-1148 °F
Ajuste de la temperatura sin escalas	Sí	
Flujo de aire (20°C)	140-250 l/min	4.94-8.82 cfm
Ajuste del volumen de aire sin escalas	No	
Presión estática	3200 Pa	0.46 psi
Eco-Mode	No	
Pantalla	Sí	
e-Drive	Sí	
Aplicación en el exterior	Sí	
Conexión de boquilla ø	36.5 mm / 1.45 in	
Longitud	280 mm	11.02 in
Ancho	90 mm	3.54 in
Diámetro del mango	45 mm	1.77 in
Peso	1.18 kg	2.6 lb
La longitud del cable de alimentación	3 m	9.84 ft
Nivel de emisión de ruido	67 dB (A)	
Aprobaciones	CE	
Clase de protección	II	
País de origen	Suiza	

Artículos

ELECTRON ST, 120V/2400W, enchufe EE.UU.	145.562
ELECTRON ST, 120V/2400W, CEE 3/32	145.563
ELECTRON ST, 200V/3000W, enchufe JP	145.564
ELECTRÓN ST, 230V/3400W, enchufe AU	145.565
ELECTRON ST, 230V/3400W, enchufe CN	145.566
ELECTRON ST, 230V/3400W, enchufe UE	145.567
ELECTRON ST, 230V/3400W, CEE 3/16	145.568
ELECTRON ST, 230V/3400W, sin enchufe	145.574
ELECTRON ST, 230V/3400W, enchufe CH	146.370
ELECTRON ST, 230V/2300W, enchufe UE	149.673
ELECTRON ST, 220V/3400W, enchufe KR	154.839

Artículos

GIBLI AW, 230V/2300W, enchufe UE	148.061
GIBLI AW, 120V/1800W, enchufe EE.UU.	148.078
GIBLI AW, 100V/1500W, enchufe JP	148.079
GIBLI AW, 230V/2300W, enchufe UK	150.168
GIBLI AW, 230V/2300W, enchufe CH	150.169
GIBLI AW, 120V/1800W, CEE 3/16	150.170



Configurar el producto



Configurar el producto

NEXHEAT 300 A-LP



El soplador térmico inalámbrico NEXHEAT 300 A-LP con temperatura ajustable (50-500 °C) y volumen de aire es ideal para reparaciones y trabajos detallados. Móvil y alimentado por batería: perfecto para la construcción y la industria.

NEXHEAT 300 A-LP Kit de soldadura solapada



El soplador de aire caliente con batería NEXHEAT 300 A-LP del kit ofrece una temperatura ajustable de 50-500 °C, cinco niveles de aire y libertad inalámbrica. Ideal para soldadura de plástico: móvil, eficiente y perfecto para la industria y el sitio de construcción.

Datos técnicos

Batería de voltaje	18 V	
La capacidad de la batería	144 Wh	
Potencia	600 W	
Temperatura	50-500 °C	122-932 °F
Ajuste de la temperatura sin escalas	No	
Flujo de aire (20°C)	50-150 l/min	1.76-5.29 cfm
Ajuste del volumen de aire sin escalas	No	
Eco-Mode	No	
Pantalla	Sí	
e-Drive	Sí	
Aplicación en el exterior	Sí	
Funcionamiento de la batería	Sí	
Pila incluida	No	
Conexión de boquilla ø	36.5 mm / 1.45 in	
Longitud	178 mm	7 in
Ancho	72 mm	2.83 in
Diámetro del mango	33 mm	1.29 in
Nivel de emisión de ruido	< 67 dB (A)	
Aprobaciones	CE	
País de origen	Suiza	

Datos técnicos

Temperatura	50-500 °C	122-932 °F
Ajuste de la temperatura sin escalas	No	
Flujo de aire (20°C)	50-150 l/min	1.76-5.29 cfm
Ajuste del volumen de aire sin escalas	No	
Eco-Mode	No	
Pantalla	Sí	
e-Drive	Sí	
Aplicación en el exterior	Sí	
Funcionamiento de la batería	Sí	
Conexión de boquilla ø	36.5 mm / 1.45 in	
Longitud	178 mm	7 in
Ancho	72 mm	2.83 in
Diámetro del mango	33 mm	1.29 in
Nivel de emisión de ruido	< 67 dB (A)	
Aprobaciones	CE	
País de origen	Suiza	

Artículos

NEXHEAT 300 A-LP, 18V/600W, UE	179.254
NEXHEAT 300 A-LP, 18V/600W, EE.UU.	179.256

Artículos

NEXHEAT 300 A-LP, 18V/600W, Overlap welding kit, enchufe UE/CH	179.255
NEXHEAT 300 A-LP, 18V/600W, Overlap welding kit, enchufe EE.UU.	179.257

El kit de soldadura por superposición solo está disponible en Austria, Bélgica, República Checa, Dinamarca, Estonia, Finlandia, Francia, Alemania, Hungría, Italia, Países Bajos, Noruega, Polonia, Rumania, Eslovaquia, Eslovenia, España, Suecia, Suiza y Estados Unidos.



Configurar el producto



Configurar el producto

SOLANO AT



SOLANO AT es la primera pistola de calor digital donde puede calibrar la temperatura del aire para cada boquilla con la aplicación myLeister para iOS, Android y Windows. Ahorra energía gracias al Eco-Mode.

GHIBLI



La GHIBLI es una pistola de calor universal adecuada para numerosas aplicaciones industriales. Por ejemplo, la contracción de cables en la industria electrónica y el procesamiento de plásticos en la ortopedia.

Datos técnicos

Voltaje	100 V; 120 V; 220 V; 230 V	
Frecuencia	50/60 Hz; 60 Hz	
Potencia	1500-2300 W	
Temperatura	50-650 °C	122-1202 °F
Ajuste de la temperatura sin escalas	Sí	
Flujo de aire (20°C)	210-350 l/min	7.41-12.36 cfm
Ajuste del volumen de aire sin escalas	Sí	
Presión estática	2300 Pa	0.33 psi
Eco-Mode	Sí	
Pantalla	Sí	
e-Drive	No	
Aplicación en el exterior	No	
Conexión de boquilla ø	36.5 mm / 1.45 in	
Longitud	270 mm	10.62 in
Ancho	75 mm	2.95 in
Diámetro del mango	45 mm	1.77 in
Peso	0.75 kg	1.65 lb
La longitud del cable de alimentación	3 m	9.84 ft
Nivel de emisión de ruido	< 65 dB(A)	
Aprobaciones	CE; KC; S+; UL	
Clase de protección	II	
País de origen	Suiza	

Artículos

SOLANO AT, 230V/2300W, enchufe UE	162.263
SOLANO AT, 230V/2300W, enchufe CH	162.265
SOLANO AT, 230V/2300W, enchufe UK	162.267
SOLANO AT, 230V/2300W, enchufe AU	162.269
SOLANO AT, 220V/2100W, enchufe KR	162.271
SOLANO AT, 120V/1800W, enchufe EE.UU.	162.273
SOLANO AT, 100V/1500W, enchufe JP	162.275
SOLANO AT, 230V/2300W, enchufe CN	162.277



Configurar el producto

Datos técnicos

Voltaje	230 V	
Frecuencia	50/60 Hz	
Potencia	2000 W	
Temperatura	20-600 °C	68-1112 °F
Ajuste de la temperatura sin escalas	Sí	
Flujo de aire (20°C)	300-350 l/min	10.59-12.36 cfm
Ajuste del volumen de aire sin escalas	No	
Presión estática	1500-2100 Pa	0.21-0.3 psi
Eco-Mode	No	
Pantalla	No	
e-Drive	No	
Aplicación en el exterior	Sí	
Conexión de boquilla ø	36.5 mm / 1.45 in	
Longitud	195 mm	7.67 in
Ancho	85 mm	3.34 in
Diámetro del mango	57 mm	2.24 in
Peso	1.2 kg	2.64 lb
La longitud del cable de alimentación	3 m	9.84 ft
Nivel de emisión de ruido	70 dB (A)	
Aprobaciones	CE	
Clase de protección	II	
País de origen	Suiza	

Artículos

GHIBLI, 230V/2000W, enchufe UE	101.881
GHIBLI, 230V/2000W, enchufe CH	101.882
GHIBLI, 230V/2000W, enchufe AU	101.883



Configurar el producto

HOTWIND PREMIUM



El HOTWIND PREMIUM dispone de un motor sin escobillas que no requiere mantenimiento, un modo de enfriamiento y una protección integrada contra el sobrecalentamiento del elemento calefactor y del aparato. El volumen de aire y la potencia calorífica pueden regularse sin escalonamientos.

HOTWIND SYSTEM



El HOTWIND SYSTEM dispone de un motor sin escobillas que no requiere mantenimiento, un modo de enfriamiento y una protección integrada contra el sobrecalentamiento del elemento calefactor y del aparato. También dispone de una interfaz para controlar la temperatura y el volumen de aire.

Datos técnicos

Fases	1x	
Voltaje	120-400 V	
Corriente	10-20 A	
Frecuencia	50/60 Hz; 60 Hz	
Potencia	2300-5400 W	
Temperatura máx. de salida del aire	650-800 °C	1202-1472 °F
Temperatura máx. de entrada de aire	60 °C	140 °F
Temperatura ambiente máx.	60 °C	140 °F
Flujo de aire (20°C)	200-900 l/min	7.06-31.78 cfm
Presión estática	800-1000 Pa	0.11-0.14 psi
Protección contra el sobrecalentamiento	Sí	
Pantalla	No	
Conexión de boquilla ø	62 mm / 2.45 in	
Longitud	332-357 mm	13.07-14.05 in
Ancho	106 mm	4.17 in
Altura	179 mm	7.04 in
Peso	2.2-2.4 kg	4.85-5.29 lb
La longitud del cable de alimentación	3 m	9.84 ft
Nivel de emisión de ruido	< 70 dB(A)	
Aprobaciones	CE; EAC; KC; S+; cURus	
Clase de protección	II	

Artículos

HOTWIND PREMIUM, 120V/2300W, cURus, sin enchufe	140.095
HOTWIND PREMIUM, 230V/3680W, cURus, sin enchufe	140.098
HOTWIND PREMIUM, 230V/3100W, 800°C, enchufe UE	142.608
HOTWIND PREMIUM, 230V/3680W, enchufe UE	142.609
HOTWIND PREMIUM, 230V/2300W, enchufe UE	142.612
HOTWIND PREMIUM, 230V/2300W, cURus, sin enchufe	142.643
HOTWIND PREMIUM, 400V/5400W, cURus, sin enchufe	142.644
HOTWIND PREMIUM, 220V/3350W, 60Hz, KC, enchufe KR	143.299



Configurar el producto

Datos técnicos

Fases	1x	
Voltaje	120-400 V	
Corriente	10-20 A	
Frecuencia	50/60 Hz; 60 Hz	
Potencia	2300-5400 W	
Temperatura máx. de salida del aire	650 °C	1202 °F
Temperatura máx. de entrada de aire	60 °C	140 °F
Temperatura ambiente máx.	60 °C	140 °F
Control de la temperatura del aire	Bucle cerrado	
Flujo de aire (20°C)	200-900 l/min	7.06-31.78 cfm
Presión estática	800-1000 Pa	0.11-0.14 psi
Protección contra el sobrecalentamiento	Sí	
Pantalla	Sí	
Interfaces	0-10V; 4-20mA	
Conexión de boquilla ø	62 mm / 2.45 in	
Longitud	332 mm	13.07 in
Ancho	106 mm	4.17 in
Altura	179 mm	7.04 in
Peso	2.2-2.4 kg	4.85-5.29 lb
La longitud del cable de alimentación	3 m	9.84 ft
Nivel de emisión de ruido	< 70 dB(A)	
Aprobaciones	CE; EAC; KC; S+; cURus	
Clase de protección	II	

Artículos

HOTWIND SYSTEM, 230V/2300W, cURus, sin enchufe	140.096
HOTWIND SYSTEM, 120V/2300W, cURus, sin enchufe	142.636
HOTWIND SYSTEM, 230V/3680W, cURus, sin enchufe	142.640
HOTWIND SYSTEM, 400V/5400W, cURus, sin enchufe	142.641
HOTWIND SYSTEM, 230V/3680W, enchufe UE	142.645
HOTWIND SYSTEM, 230V/2300W, enchufe EU	142.646
HOTWIND SYSTEM, 220V/3350W, 60Hz, KC, enchufe KR	143.804



Configurar el producto

HOT JET S



La HOT JET S es un soplador de aire caliente particularmente compacta y práctica. Equipado con un mango ergonómico y una temperatura infinitamente ajustable, la HOT JET S es ideal para trabajos de soldadura más largos.

FORTE S3



El soplador de aire caliente más potente de Leister, FORTE S3, facilita el encogimiento seguro y sin llamas del film y el encogimiento de la capucha para productos empacados en paletas.

Datos técnicos

Voltaje	100 V; 120 V; 220 V; 230 V	
Frecuencia	50/60 Hz; 60 Hz	
Potencia	460 W	
Temperatura	20-600 °C	68-1112 °F
Ajuste de la temperatura sin escalas	Sí	
Flujo de aire (20°C)	20-80 l/min	0.7-2.82 cfm
Ajuste del volumen de aire sin escalas	Sí	
Presión estática	1600 Pa	0.23 psi
Eco-Mode	No	
Pantalla	No	
e-Drive	No	
Aplicación en el exterior	Sí	
Conexión de boquilla ø	21.3 mm / 0.85 in	
Longitud	235 mm	9.25 in
El diámetro del dispositivo	70 mm	2.75 in
Diámetro del mango	40 mm	1.57 in
Peso	0.36 kg	0.79 lb
La longitud del cable de alimentación	3 m	9.84 ft
Nivel de emisión de ruido	56 dB (A)	
Aprobaciones	CE; KC; S+; UL	
Clase de protección	II	
País de origen	Suiza	

Artículos

HOT-JET S, 230V/460W, enchufe UE	100.648
HOT-JET S, 230V/460W, enchufe CH	100.688
HOT-JET S, 230V/460W, enchufe AU	100.854
HOT-JET S, 120V/460W, enchufe EE.UU.	100.859
HOT-JET S, 120V/460W, sin enchufe	100.862
HOT-JET S, 100V/460W, enchufe JP	100.863
HOT-JET S, 230V/460W, enchufe CN	138.414
HOT-JET S, 220V/460W, enchufe KR	140.030



Configurar el producto

Datos técnicos

Voltaje	230 V; 400 V	
Frecuencia	50/60 Hz	
Potencia	10000 W	
Temperatura	650 °C	1202 °F
Ajuste de la temperatura sin escalas	No	
Flujo de aire (20°C)	1000 l/min	35.31 cfm
Ajuste del volumen de aire sin escalas	No	
Presión estática	1200 Pa	0.17 psi
Eco-Mode	No	
Pantalla	No	
e-Drive	No	
Aplicación en el exterior	Sí	
Conexión de boquilla ø	92 mm / 3.6 in	
Longitud	390 mm	15.35 in
El diámetro del dispositivo	132 mm	5.19 in
Diámetro del mango	84 mm	3.3 in
Peso	3.4 kg	7.49 lb
La longitud del cable de alimentación	10 m	32.8 ft
Nivel de emisión de ruido	74 dB (A)	
Aprobaciones	CE; S+	
Clase de protección	II	
País de origen	Suiza	

Artículos

FORTE S3, 3 x 400V/10kW, CEE 5/16	102.027
FORTE S3, 3 x 230V/10kW, CEE 5/32	102.030



Configurar el producto

DIODE S



Gracias a la conexión de la manguera de aire para un soplante externo de Leister como el MINOR, el ROBUST o el AIRSTREAM, el aparato de soldadura DIODE S es especialmente fácil y cómodo de usar. Ideal para uso en instalaciones móviles.

DIODE S con MINOR



La herramienta de aire caliente DIODE S con el soplador MINOR es una práctica combinación que se utiliza para unir plásticos en diversas aplicaciones. Una vez conectadas entre sí, las unidades están listas para ser utilizadas.

Datos técnicos

Voltaje	120 V; 200 V; 230 V	
Frecuencia	50/60 Hz	
Potencia	1400-2000 W	
Temperatura	20-600 °C	68-1112 °F
Ajuste de la temperatura sin escalas	Sí	
Pantalla	No	
Aplicación en el exterior	Sí	
Conexión de boquilla ø	31.5 mm / 1.25 in; M14	
Longitud	265 mm	10.43 in
El diámetro del dispositivo	57 mm	2.24 in
Diámetro del mango	40 mm	1.57 in
Peso	0.46 kg	1.01 lb
La longitud del cable de alimentación	3 m	9.84 ft
Aprobaciones	CE; Certificación CB	
Clase de protección	II	
País de origen	Suiza	

Datos técnicos

Voltaje	100 V; 120 V; 230 V	
Frecuencia	50/60 Hz	
Potencia	1500-1700 W	
Temperatura	20-600 °C	68-1112 °F
Ajuste de la temperatura sin escalas	Sí	
Ajuste del volumen de aire sin escalas	No	
Presión estática	5000 Pa	0.72 psi
Eco-Mode	No	
Pantalla	No	
e-Drive	No	
Aplicación en el exterior	Sí	
Conexión de boquilla ø	31.5 mm / 1.25 in	
Longitud	256 mm	10.07 in
El diámetro del dispositivo	57 mm	2.24 in
Diámetro del mango	40 mm	1.57 in
La longitud del cable de alimentación	3 m	9.84 ft
La longitud de la manguera de aire	1.5 m	4.92 ft
Nivel de emisión de ruido	67 dB (A)	
Aprobaciones	CE; Certificación CB	
Clase de protección	II	
País de origen	Suiza	

Artículos

DIODE S, 230V/2000W, enchufe UE	101.279
DIODE S, 230V/2000W, M14, enchufe UE	101.280
DIODE S, 230V/1600W, enchufe UE	101.281
DIODE S, 230V/1600W, M14, enchufe UE	101.282
DIODE S, 230V/1600W, enchufe CH	101.283
DIODE S, 200V/1400W, sin enchufe	101.289
DIODE S, 120V/1600W, enchufe EE.UU.	101.291
DIODE S, 120V/1600W, M14, enchufe US	101.292
DIODE S, 230V/1600W, enchufe CN	135.971
DIODE S, 230V/1600W, M14, enchufe CN	177.270

Artículos

DIODE S/MINOR, 230V/1700W, enchufe UE	101.441
DIODE S/MINOR, 120V/1700W, enchufe EE.UU.	101.447
DIODE S/MINOR, 100V/1500W, enchufe JP	101.449
DIODE S/MINOR, 230V/1700W, enchufe CN	136.241



Configurar el producto



Configurar el producto

LABOR S



La pequeña y manejable herramienta de aire caliente LABOR S es adecuada para trabajos particularmente exigentes, como la soldadura, el encogimiento, la soldadura de plásticos en espacios reducidos, la restauración de obras de arte y antigüedades.

LABOR S con MINOR



La herramienta de aire caliente LABOR S es la combinación ideal y práctica para los trabajos de soldadura en superficies especialmente pequeñas y en áreas de difícil acceso en el kit con el soplador MINOR.

Datos técnicos

Voltaje	120 V; 230 V	
Frecuencia	50/60 Hz	
Potencia	600-800 W	
Temperatura	20-600 °C	68-1112 °F
Ajuste de la temperatura sin escalas	Sí	
Pantalla	No	
Aplicación en el exterior	Sí	
Conexión de boquilla ø	21.3 mm / 0.85 in	
Longitud	180 mm	7.08 in
El diámetro del dispositivo	40 mm	1.57 in
Diámetro del mango	32 mm	1.25 in
Peso	0.18 kg	0.39 lb
La longitud del cable de alimentación	3 m	9.84 ft
Aprobaciones	CE	
Clase de protección	II	
País de origen	Suiza	

Datos técnicos

Voltaje	120 V; 230 V	
Frecuencia	50/60 Hz	
Potencia	700-900 W	
Temperatura	20-600 °C	68-1112 °F
Ajuste de la temperatura sin escalas	Sí	
Ajuste del volumen de aire sin escalas	No	
Presión estática	5000 Pa	0.72 psi
Eco-Mode	No	
Pantalla	No	
e-Drive	No	
Aplicación en el exterior	Sí	
Conexión de boquilla ø	21.3 mm / 0.85 in	
Longitud	180 mm	7.08 in
El diámetro del dispositivo	40 mm	1.57 in
Diámetro del mango	32 mm	1.25 in
La longitud del cable de alimentación	3 m	9.84 ft
La longitud de la manguera de aire	1.5-3 m	4.92-9.84 ft
Nivel de emisión de ruido	67 dB (A)	
Aprobaciones	CE	
Clase de protección	II	
País de origen	Suiza	

Artículos

LABOR S, 230V/800W, caja de conexiones, enchufe UE	101.716
LABOR S, 120V/600W, caja de conexiones, enchufe EE.UU.	101.721
LABOR S, 230V/800W, caja de conexiones, manguera SI, enchufe UE	101.727
LABOR S, 230V/800W, cable plano, sin enchufe	101.735
LABOR S, 120V/600W, cable plano, sin enchufe	101.736
LABOR S, 230V/800W, cable plano, sin enchufe	112.048
LABOR S, 230V/800W, enchufe UK	112.233

Artículos

LABOR S/MINOR, 230V/900W, 3m, enchufe UE	101.748
LABOR S/MINOR, 230V/900W, 3m, enchufe CH	101.749
LABOR S/MINOR, 230V/900W, enchufe UE	101.754
LABOR S/MINOR, 120V/700W, enchufe EE UU	101.755



Configurar el
producto



Configurar el
producto

PENWELD A



La soldadora de aire exterior PENWELD A es adecuada para la soldadura precisa de plásticos en la construcción de aparatos y depósitos. La luz de trabajo integrada en el mango mantiene la zona de soldadura bajo control incluso en zonas oscuras.

PENWELD S



La manejable y robusta soldadora de aire exterior PENWELD S tiene un diseño intencionadamente sencillo para permitir un manejo intuitivo y soportar cargas pesadas. Diferentes variantes de dispositivos cubren las necesidades individuales.

Datos técnicos

Voltaje	120 V; 230 V	
Frecuencia	50/60 Hz	
Potencia	1000-1550 W	
Temperatura	60-600 °C	140-1112 °F
Ajuste de la temperatura sin escalas	Sí	
Pantalla	Sí	
Aplicación en el exterior	Sí	
Conexión de boquilla ø	31.5 mm / 1.25 in; M14	
Longitud	254-282 mm	10-11.1 in
El diámetro del dispositivo	54 mm	2.12 in
Diámetro del mango	37 mm	1.45 in
Peso	0.43-0.48 kg	0.94-1.05 lb
La longitud del cable de alimentación	0.5 m	1.64 ft
Aprobaciones	CE; Certificación CB	
Clase de protección	II	
País de origen	Suiza	

Datos técnicos

Voltaje	120 V; 230 V	
Frecuencia	50/60 Hz	
Potencia	1000-1550 W	
Temperatura	60-600 °C	140-1112 °F
Ajuste de la temperatura sin escalas	Sí	
Pantalla	No	
Aplicación en el exterior	Sí	
Conexión de boquilla ø	31.5 mm / 1.25 in; M14	
Longitud	254-275 mm	10-10.82 in
El diámetro del dispositivo	54 mm	2.12 in
Diámetro del mango	37 mm	1.45 in
Peso	0.41-0.46 kg	0.9-1.01 lb
La longitud del cable de alimentación	0.5 m	1.64 ft
Aprobaciones	CE	
Clase de protección	II	
País de origen	Suiza	

Artículos

PENWELD 305-A, 230V/1000W, 3m, M14, enchufe UE	173.367
PENWELD 305-A, 120V/1000W, 3m, M14, enchufe EE.UU.	173.368
PENWELD 305-A, 230V/1000W, 3m, M14, enchufe CH	173.369
PENWELD 305-A, 230V/1000W, 8m, M14, enchufe UE	173.370
PENWELD 305-A, 230V/1000W, 8m, M14, enchufe CH	173.371
PENWELD 500-A, 230V/1550W, 3m, enchufe UE	173.376
PENWELD 500-A, 120V/1550W, 3m, enchufe EE.UU.	173.377
PENWELD 305-A, 120V/1000W, 8m, M14, enchufe EE.UU.	173.666
PENWELD 505-A, 230V/1550W, 8m, M14, enchufe UE	175.598
PENWELD 500-A, 230V/1550W, 3m, enchufe CN	177.344
PENWELD 505-A, 230V/1550W, 8m, M14, enchufe CN	177.346

Artículos

PENWELD 305-S, 230V/1000W, 3m, M14, enchufe UE	173.372
PENWELD 305-S, 230V/1000W, 3m, M14, enchufe CH	173.373
PENWELD 305-S, 120V/1000W, 3m, M14, enchufe EE.UU.	173.374
PENWELD 305-S, 230V/1000W, 8m, M14, enchufe UE	173.375
PENWELD 500-S, 230V/1550W, 3m, enchufe UE	173.378
PENWELD 500-S, 120V/1550W, 3m, enchufe EE.UU.	173.379
PENWELD 500-S, 230V/1550W, 3m, enchufe CN	177.345
PENWELD 500-S, 230V/1550W, 1m, enchufe UE	179.377



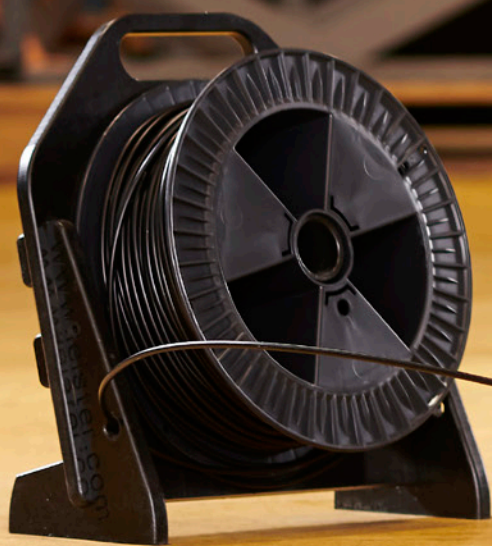
Configurar el producto



Configurar el producto



Soldadoras extrusoras





WELDPLAST S1



El extrusor WELDPLAST S1 es funcional en sus aplicaciones. La temperatura del aire precalentado y del plástico se regula por separado, lo que garantiza un proceso de soldadura estable con resultados de alta calidad.

WELDPLAST S2



La extrusora WELDPLAST S2 procesa materiales como HDPE y PP a un alto volumen de salida. Gracias a su diseño, este extrusor es particularmente ágil cuando se despliega y facilita una soldadura de plástico versátil y segura.

Datos técnicos

Voltaje	100 V; 120 V; 220 V; 230 V	
Frecuencia	50/60 Hz; 60 Hz	
Potencia	1500-1800 W	
Alambres de soldadura	ø 3-4 mm / 0.12-0.16 in	
Salida de material ø 3 mm	0.2-0.5 kg/h	0.44-1.1 lb/h
Salida de material ø 4 mm	0.3-0.8 kg/h	0.66-1.76 lb/h
Materiales de soldadura	ABS; ECTFE; FPO; HDPE; LDPE; LLDPE; PA; PC; PP; PVC-C; PVC-U; PVDF; TPO	
Guía aérea	Exterior	
Calefacción de tornillo	Calentador de bobina	
Control de la temperatura del aire	Bucle cerrado	
LQS	No	
Pantalla	Sí	
Motor de soplador sin escobillas	Sí	
Motor de accionamiento sin escobillas	No	
Luz de trabajo LED	Sí	
Longitud	435 mm	17.12 in
Ancho	91 mm	3.58 in
Altura	264 mm	10.39 in
Peso	4.7 kg	10.36 lb
La longitud del cable de alimentación	3-5 m	9.84-16.4 ft
Nivel de emisión de ruido	76 dB (A)	
Aprobaciones	CE; Certificación CB; KC	
Clase de protección	I	
País de origen	Suiza	

Artículos

WELDPLAST S1, 100V/1500W, sin enchufe	148.394
WELDPLAST S1, 120V/1800W, sin enchufe	148.395
WELDPLAST S1, 230V/1600W, enchufe UE	148.396
WELDPLAST S1, 230V/1600W, enchufe UK	156.140
WELDPLAST S1, 220V/1500W, enchufe KR	169.928
WELDPLAST S1, 230V/1600W, CEE 3/16	177.272

Datos técnicos

Voltaje	200 V; 230 V	
Frecuencia	50/60 Hz	
Potencia	2400-3000 W	
Alambres de soldadura	ø 3-4 mm / 0.12-0.16 in	
Salida de material ø 3 mm	0.6-1.3 kg/h	1.32-2.86 lb/h
Salida de material ø 4 mm	1-2 kg/h	2.2-4.4 lb/h
Materiales de soldadura	HDPE; LDPE; LLDPE; PP	
Guía aérea	Interno	
Calefacción de tornillo	Calentador de bobina	
Control de la temperatura del aire	Bucle cerrado	
LQS	No	
Pantalla	Sí	
Motor de soplador sin escobillas	Sí	
Motor de accionamiento sin escobillas	No	
Luz de trabajo LED	No	
Longitud	450 mm	17.71 in
Ancho	98 mm	3.85 in
Altura	260 mm	10.23 in
Peso	5.8 kg	12.78 lb
La longitud del cable de alimentación	3-5 m	9.84-16.4 ft
Nivel de emisión de ruido	78 dB (A)	
Aprobaciones	CE; KC	
Clase de protección	I	
País de origen	Suiza	

Artículos

WELDPLAST S2, 230V/3000W, enchufe UE	127.215
WELDPLAST S2, 230V/3000W, enchufe CN	140.707
WELDPLAST S2, 200V/2400W, sin enchufe	146.341
WELDPLAST S2, 230V/3000W, CEE 3/16	156.131
WELDPLAST S2, 230V/3000W, enchufe CH	176.839



Configurar el producto



Configurar el producto

WELDPLAST S2 PVC



La extrusora de PVC WELDPLAST S2 es duradera y su electrónica está completamente sellada. Como resultado, es ideal para soldar de forma segura plásticos rugosos como el PVC y el PVDF.

WELDPLAST S2 TPO



La extrusora WELDPLAST S2 TPO está diseñada específicamente para procesar elastómeros termoplásticos a base de olefinas. Gracias a su tamaño ligero, es muy adecuado para la soldadura por encima de la cabeza en la construcción de túneles y la ingeniería subterránea.

Datos técnicos

Voltaje	200 V; 220 V; 230 V	
Frecuencia	50/60 Hz; 60 Hz	
Potencia	2400-3000 W	
Alambres de soldadura	ø 3-4 mm / 0.12-0.16 in	
Salida de material ø 3 mm	0.6-1.3 kg/h	1.32-2.86 lb/h
Salida de material ø 4 mm	1-2 kg/h	2.2-4.4 lb/h
Materiales de soldadura	HDPE; LDPE; LLDPE; PP; PVC-U	
Guía aérea	Exterior	
Calefacción de tornillo	Calentador de bobina	
Control de la temperatura del aire	Bucle cerrado	
LQS	No	
Pantalla	Sí	
Motor de soplador sin escobillas	Sí	
Motor de accionamiento sin escobillas	No	
Luz de trabajo LED	No	
Longitud	450 mm	17.71 in
Ancho	98 mm	3.85 in
Altura	260 mm	10.23 in
Peso	5.8 kg	12.78 lb
La longitud del cable de alimentación	3-5 m	9.84-16.4 ft
Nivel de emisión de ruido	78 dB (A)	
Aprobaciones	CE; KC	
Clase de protección	I	
País de origen	Suiza	

Artículos

WELDPLAST S2 PVC, 230V/3000W, enchufe UE	135.724
WELDPLAST S2 PVC, 230V/3000W, enchufe CN	140.708
WELDPLAST S2 PVC, 200V/2400W, sin enchufe	146.342
WELDPLAST S2 PVC, 230V/3000W, CEE 3/16	156.804
WELDPLAST S2 PVC, 230V/3000W, enchufe KR	169.929

Datos técnicos

Voltaje	230 V	
Frecuencia	50/60 Hz	
Potencia	3000 W	
Alambres de soldadura	ø 3-4 mm / 0.12-0.16 in	
Salida de material ø 3 mm	0.6-1.3 kg/h	1.32-2.86 lb/h
Salida de material ø 4 mm	1-2 kg/h	2.2-4.4 lb/h
Materiales de soldadura	FPO; HDPE; LDPE; LLDPE; PP; TPO	
Guía aérea	Interno	
Calefacción de tornillo	Calentador de bobina	
Control de la temperatura del aire	Bucle cerrado	
LQS	No	
Pantalla	Sí	
Motor de soplador sin escobillas	Sí	
Motor de accionamiento sin escobillas	No	
Luz de trabajo LED	No	
Longitud	450 mm	17.71 in
Ancho	98 mm	3.85 in
Altura	260 mm	10.23 in
Peso	5.8 kg	12.78 lb
La longitud del cable de alimentación	5 m	16.4 ft
Nivel de emisión de ruido	78 dB (A)	
Aprobaciones	CE	
Clase de protección	I	
País de origen	Suiza	

Artículos

WELDPLAST S2 TPO, 230V/3000W, enchufe UE	136.602
--	---------



Configurar el producto



Configurar el producto

WELDPLAST S4



La potente extrusora WELDPLAST S4 está disponible en dos variantes: para la construcción de equipos y contenedores con una boquilla lateral de aire caliente, y para la ingeniería subterránea con una boquilla de precalentamiento montada en la parte superior.

WELDPLAST 600



La potente extrusora manual WELDPLAST 600 es la más potente de Leister. Gracias a su alto rendimiento, es una opción convincente para soldar grandes depósitos y contenedores.

Datos técnicos

Voltaje	230 V	
Frecuencia	50/60 Hz	
Potencia	3680 W	
Alambres de soldadura	ø 3-4 mm / 0.12-0.16 in; ø 4-5 mm / 0.16-0.2 in	
Salida de material ø 3 mm	1.5-2.2 kg/h	3.3-4.85 lb/h
Salida de material ø 4 mm	1.5-3.8 kg/h	3.3-8.37 lb/h
Salida de material ø 5 mm	2.2-3.8 kg/h	4.85-8.37 lb/h
Materiales de soldadura	HDPE; LDPE; LLDPE; PP	
Guía aérea	Exterior	
Calefacción de tornillo	Calentador de bobina	
Control de la temperatura del aire	Bucle cerrado	
LQS	No	
Pantalla	Sí	
Motor de soplador sin escobillas	Sí	
Motor de accionamiento sin escobillas	No	
Luz de trabajo LED	No	
Longitud	560 mm	22.04 in
Ancho	110 mm	4.33 in
Altura	300 mm	11.81 in
Peso	8.7 kg	19.18 lb
La longitud del cable de alimentación	5 m	16.4 ft
Nivel de emisión de ruido	85 dB (A)	
Aprobaciones	CE; Certificación CB	
Clase de protección	I	
País de origen	Suiza	

Artículos

WELDPLAST S4, 230V/3680W, PlastFab, ø3/4mm, enchufe UE	116.948
WELDPLAST S4, 230V/3680W, GEO, ø4/5mm, enchufe UE	146.812
WELDPLAST S4, 230V/3680W, PlastFab, ø4/5mm, enchufe UE	146.813
WELDPLAST S4, 230V/3680W, GEO, ø4/5mm, CEE 3/16	156.451

Datos técnicos

Voltaje	230 V	
Frecuencia	50/60 Hz	
Potencia	3680 W	
Alambres de soldadura	ø 4-5 mm / 0.16-0.2 in	
Salida de material ø 4 mm	2.6-4 kg/h	5.73-8.81 lb/h
Salida de material ø 5 mm	3.6-6 kg/h	7.93-13.22 lb/h
Materiales de soldadura	HDPE; PP	
Guía aérea	Exterior	
Calefacción de tornillo	Calentador de bobina	
Control de la temperatura del aire	Bucle cerrado	
LQS	Sí	
Pantalla	Sí	
Motor de soplador sin escobillas	Sí	
Motor de accionamiento sin escobillas	Sí	
Luz de trabajo LED	Sí	
Longitud	809 mm	31.85 in
Ancho	140 mm	5.51 in
Altura	273 mm	10.74 in
Peso	12.2 kg	26.89 lb
La longitud del cable de alimentación	5 m	16.4 ft
Nivel de emisión de ruido	< 70 dB(A)	
Aprobaciones	CE	
Clase de protección	I	
País de origen	Suiza	

Artículos

WELDPLAST 600, 230V/3680W, CEE 3/16	170.461
-------------------------------------	---------



Configurar el producto



Configurar el producto

WELDPLAST 605



La potente extrusora manual WELDPLAST 605, con LQS con rendimiento particularmente alto, es adecuada para soldar geomembranas de PE, incluso en proyectos de ingeniería civil a gran escala.

Datos técnicos

Voltaje	230 V	
Frecuencia	50/60 Hz	
Potencia	3680 W	
Alambres de soldadura	ø 4-5 mm / 0.16-0.2 in	
Salida de material ø 4 mm	3.9-4.8 kg/h	8.59-10.58 lb/h
Salida de material ø 5 mm	4.9-6 kg/h	10.8-13.22 lb/h
Materiales de soldadura	HDPE; LDPE; LLDPE	
Guía aérea	Exterior	
Calefacción de tornillo	Calentador de bobina	
Control de la temperatura del aire	Bucle cerrado	
LQS	Sí	
Pantalla	Sí	
Motor de soplador sin escobillas	Sí	
Motor de accionamiento sin escobillas	Sí	
Luz de trabajo LED	Sí	
Longitud	809 mm	31.85 in
Ancho	140 mm	5.51 in
Altura	273 mm	10.74 in
Peso	12.2 kg	26.89 lb
La longitud del cable de alimentación	5 m	16.4 ft
Nivel de emisión de ruido	< 70 dB(A)	
Aprobaciones	CE	
Clase de protección	I	
País de origen	Suiza	

Artículos

WELDPLAST 605, 230V/3680W, sin zapato, CEE 3/16

174.422

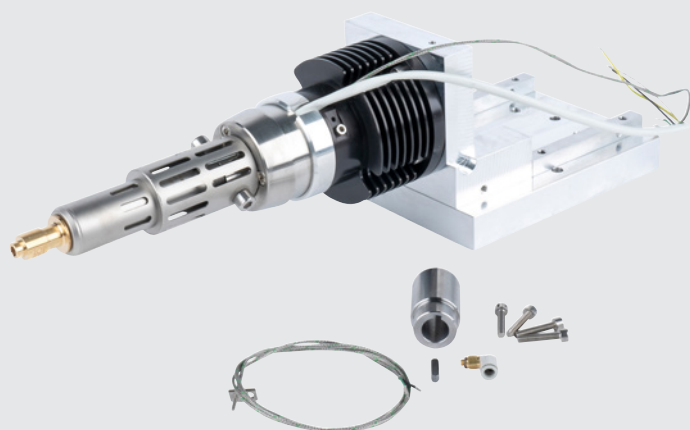


Configurar el
producto

Soldadura de membranas
para vertederos y minería

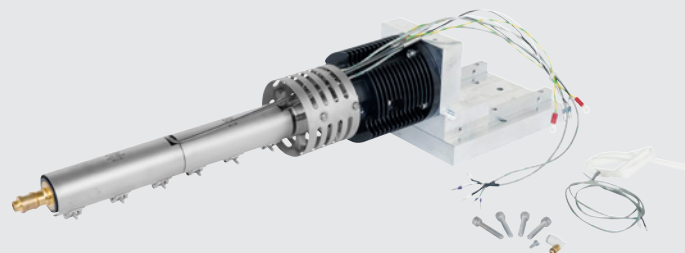


WELDPLAST 200-i



El módulo de extrusión WELDPLAST 200-i fue diseñado para la soldadura por extrusión automatizada y la impresión en 3D. Puede ser montado en robots, integrado en máquinas y es adecuado para el funcionamiento continuo.

WELDPLAST 610-i



El módulo de extrusión WELDPLAST 610-i es adecuado para la soldadura por extrusión a gran escala y la impresión en 3D. El módulo ha sido diseñado para un uso sencillo y totalmente automatizado (incluso en funcionamiento continuo).

Datos técnicos

Voltaje	230 V	
Frecuencia	50/60 Hz	
Potencia	600 W	
Alambres de soldadura	ø 3-4 mm / 0.12-0.16 in	
Salida de material ø 3 mm	0.1-1.4 kg/h	0.22-3.08 lb/h
Salida de material ø 4 mm	0.1-2 kg/h	0.22-4.4 lb/h
Materiales de soldadura	ABS; HDPE; LDPE; LLDPE; PC; PP; PS; PU; PVC-C; PVC-U	
Guía aérea	Exterior	
Calefacción de tornillo	Calentador de bobina	
LQS	No	
Luz de trabajo LED	No	
Longitud	660 mm	25.98 in
Ancho	191 mm	7.51 in
Altura	220 mm	8.66 in
Peso	15 kg	33.06 lb
Clase de protección	I	
País de origen	Suiza	

Datos técnicos

Voltaje	230 V	
Frecuencia	50/60 Hz	
Potencia	1600 W	
Alambres de soldadura	ø 4-5 mm / 0.16-0.2 in	
Salida de material ø 4 mm	0.1-4 kg/h	0.22-8.81 lb/h
Salida de material ø 5 mm	0.1-8.4 kg/h	0.22-18.51 lb/h
Materiales de soldadura	HDPE; LDPE; LLDPE; PP	
Guía aérea	Exterior	
Calefacción de tornillo	Calentador de bobina	
LQS	No	
Luz de trabajo LED	No	
Longitud	876 mm	34.48 in
Ancho	191 mm	7.51 in
Altura	210 mm	8.26 in
Peso	22 kg	48.5 lb
Clase de protección	I	
País de origen	Suiza	

Artículos

WELDPLAST 200-i, 230V

163.322

Artículos

WELDPLAST 610-i, 230V

172.580



Configurar el producto



Configurar el producto



FUSION 1



El extrusor FUSION 1 es particularmente fácil de manejar. La toma de la varilla de doble cara y la zapata de soldadura giratoria garantizan la máxima flexibilidad de la soldadura. Es adecuado para reparaciones de plástico, así como para la construcción de tuberías y contenedores.

FUSION 2



La extrusora FUSION 2 es una soldadora de extrusión estable y optimizada que hace que la soldadura por extrusión sea especialmente fácil. Muy adecuado para la soldadura de PE y PP.

Datos técnicos

Voltaje	120 V; 220 V; 230 V	
Frecuencia	50/60 Hz; 60 Hz	
Potencia	1100-1450 W	
Alambres de soldadura	ø 3-4 mm / 0.12-0.16 in	
Salida de material ø 3 mm	0.2-0.5 kg/h	0.44-1.1 lb/h
Salida de material ø 4 mm	0.3-0.8 kg/h	0.66-1.76 lb/h
Materiales de soldadura	FPO; HDPE; LDPE; LLDPE; PP; TPO	
Guía aérea	Interno	
Calefacción de tornillo	Calefacción por aire	
Control de la temperatura del aire	Bucle cerrado	
LOS	No	
Pantalla	Sí	
Motor de soplador sin escobillas	No	
Motor de accionamiento sin escobillas	No	
Luz de trabajo LED	Sí	
Longitud	435 mm	17.12 in
Ancho	92 mm	3.62 in
Altura	133 mm	5.23 in
Peso	3.4 kg	7.49 lb
La longitud del cable de alimentación	3 m	9.84 ft
Nivel de emisión de ruido	< 70 dB(A)	
Aprobaciones	CE; KC	
Clase de protección	II	
País de origen	Suiza	

Artículos

FUSION 1, 120V/1450W, enchufe EE.UU.	162.799
FUSION 1, 230V/1200W, enchufe UE	162.800
FUSION 1, 230V/1200W, enchufe CH	163.163
FUSION 1, 230V/1200W, enchufe AU	163.164
FUSION 1, 230V/1200W, CEE 3/16	163.165
FUSION 1, 220V/1100W, enchufe KR	166.367
FUSION 1, 230V/1200W, sin enchufe	179.196

Datos técnicos

Voltaje	120 V; 220 V; 230 V	
Frecuencia	50/60 Hz; 60 Hz	
Potencia	2600-2800 W	
Alambres de soldadura	ø 4 mm / 0.16 in	
Salida de material ø 4 mm	1.3-1.8 kg/h	2.86-3.96 lb/h
Materiales de soldadura	HDPE; LDPE; LLDPE; PP	
Guía aérea	Interno	
Calefacción de tornillo	Calefacción por aire	
Control de la temperatura del aire	Bucle abierto	
LOS	No	
Pantalla	No	
Motor de soplador sin escobillas	No	
Motor de accionamiento sin escobillas	No	
Luz de trabajo LED	No	
Longitud	450 mm	17.71 in
Ancho	98 mm	3.85 in
Altura	225 mm	8.85 in
Peso	5.9 kg	13 lb
La longitud del cable de alimentación	3-5 m	9.84-16.4 ft
Nivel de emisión de ruido	86 dB (A)	
Aprobaciones	CE; Certificación CB; KC	
Clase de protección	II	
País de origen	Suiza	

Artículos

FUSION 2, 230V/2800W, enchufe UE	119.200
FUSION 2, 230V/2800W, CEE 3/16	139.197
FUSION 2, 120V/2800W, CEE 3/16	150.102
FUSION 2, 220V/2600W, enchufe KR	166.366
FUSION 2, 230V/2800W, enchufe CH	176.837
FUSION 2, 230V/2800W, sin zapato, sin enchufe	179.193



Configurar el producto



Configurar el producto

FUSION 3C



La extrusora FUSION 3C es compacta y robusta. Gracias a estos elementos de diseño y a su alto rendimiento, suelda fácilmente depósitos y contenedores de PE y PP.

FUSION 3



La extrusora FUSION 3 destaca por su diseño delgado y permite una soldadura cómoda y ergonómica de PE y PP con un alto volumen de salida. Muy apropiado para la ingeniería subterránea.

Datos técnicos

Voltaje	220 V; 230 V	
Frecuencia	50/60 Hz; 60 Hz	
Potencia	3000-3200 W	
Alambres de soldadura	Ø 3-4 mm / 0.12-0.16 in; Ø 4-5 mm / 0.16-0.2 in	
Salida de material Ø 3 mm	2-2.5 kg/h	4.4-5.51 lb/h
Salida de material Ø 4 mm	2.1-3.6 kg/h	4.62-7.93 lb/h
Salida de material Ø 5 mm	2.7-3.6 kg/h	5.95-7.93 lb/h
Materiales de soldadura	HDPE; LDPE; LLDPE; PP	
Guía aérea	Interno	
Calefacción de tornillo	Calefacción por aire	
Control de la temperatura del aire	Bucle abierto	
LQS	No	
Pantalla	No	
Motor de soplador sin escobillas	No	
Motor de accionamiento sin escobillas	No	
Luz de trabajo LED	No	
Longitud	588 mm	23.14 in
Ancho	98 mm	3.85 in
Altura	225 mm	8.85 in
Peso	6.9 kg	15.21 lb
La longitud del cable de alimentación	3-5 m	9.84-16.4 ft
Nivel de emisión de ruido	86 dB (A)	
Aprobaciones	CE; Certificación CB; KC	
Clase de protección	II	
País de origen	Suiza	

Artículos

FUSION 3C, 230V/3200W, Ø3/4mm, enchufe UE	123.866
FUSION 3C, 230V/3200W, Ø3/4mm, CEE 3/16	140.028
FUSION 3C, 230V/3200W, Ø4/5mm, CEE 3/16	143.837
FUSION 3C, 230V/3200W, Ø4/5mm, enchufe UE	144.826
FUSION 3C, 220V/3000W, Ø3/4mm, enchufe KR	166.365
FUSION 3C, 230V/3200W, Ø3/4mm, sin zapato, CEE 3/16	173.794
FUSION 3C, 230V/3200W, Ø3/4mm, enchufe CH	176.838
FUSION 3C, 230V/3200W, Ø3/4mm, sin zapato, sin enchufe	179.195



Configurar el producto

Datos técnicos

Voltaje	230 V	
Frecuencia	50/60 Hz	
Potencia	3500 W	
Alambres de soldadura	Ø 3-4 mm / 0.12-0.16 in; Ø 4-5 mm / 0.16-0.2 in	
Salida de material Ø 3 mm	2-2.5 kg/h	4.4-5.51 lb/h
Salida de material Ø 4 mm	2.1-3.6 kg/h	4.62-7.93 lb/h
Salida de material Ø 5 mm	2.7-3.6 kg/h	5.95-7.93 lb/h
Materiales de soldadura	HDPE; LDPE; LLDPE; PP	
Guía aérea	Interno	
Calefacción de tornillo	Calefacción por aire	
Control de la temperatura del aire	Bucle abierto	
LQS	No	
Pantalla	No	
Motor de soplador sin escobillas	No	
Motor de accionamiento sin escobillas	No	
Luz de trabajo LED	No	
Longitud	670 mm	26.37 in
Ancho	90 mm	3.54 in
Altura	180 mm	7.08 in
Peso	7.2 kg	15.87 lb
La longitud del cable de alimentación	3-5 m	9.84-16.4 ft
Nivel de emisión de ruido	86 dB (A)	
Aprobaciones	CE; Certificación CB	
Clase de protección	II	
País de origen	Suiza	

Artículos

FUSION 3, 230V/3500W, Ø3/4mm, enchufe UE	118.300
FUSION 3, 230V/3500W, Ø3/4mm, CEE 3/16	140.020
FUSION 3, 230V/3500W, Ø4/5mm, CEE 3/16	143.835
FUSION 3, 230V/3500W, Ø4/5mm, enchufe EU	144.615
FUSION 3, 230V/3500W, Ø3/4mm, sin zapato, sin enchufe	179.194



Configurar el producto

Máquinas soldadoras



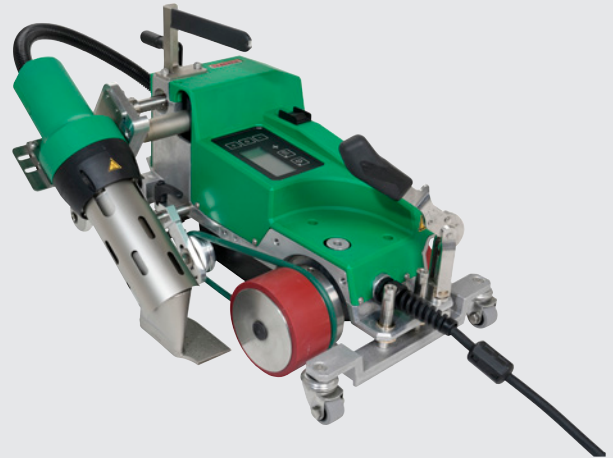


UNIPLAN 510



La UNIPLAN 510 es una soldadora automática eficiente con boquillas de primera calidad, calefacción avanzada, un potente motor sin escobillas (18.000 rpm) y una HMI intuitiva. Ideal para soldar costuras, dobladillos y ribetes en lonas de camiones y tiendas de campaña.

UNIPLAN 310



La UNIPLAN 310 es una soldadora automática y económica con una boquilla de soldadura de alta calidad y un motor con escobillas (12.500 rpm). Perfecta para soldar costuras, dobladillos y ribetes en lonas de camiones, carpas y vallas publicitarias.

Datos técnicos

Voltaje	120 V; 230 V	
Frecuencia	50/60 Hz	
Potencia	1800-3450 W	
Velocidad	1-16 m/min	3.28-52.49 ft/min
Temperatura	100-620 °C	212-1148 °F
Volumen de aire ajustable	Sí	
Boquilla de soldadura / ancho de costura	20-40 mm	0.78-1.57 in
LQS	No	
Motor de soplador sin escobillas	Sí	
Motor de accionamiento sin escobillas	Sí	
Longitud	500 mm	19.68 in
Ancho	310 mm	12.2 in
Altura	300 mm	11.81 in
Peso	16 kg	35.27 lb
La longitud del cable de alimentación	3 m	9.84 ft
Aprobaciones	CE; Certificación CB	
Clase de protección	I	
País de origen	Suiza	

Datos técnicos

Voltaje	120 V; 230 V	
Frecuencia	50/60 Hz	
Potencia	1800-3450 W	
Velocidad	1-16 m/min	3.28-52.49 ft/min
Temperatura	100-620 °C	212-1148 °F
Volumen de aire ajustable	Sí	
Boquilla de soldadura / ancho de costura	20-40 mm	0.78-1.57 in
LQS	No	
Motor de soplador sin escobillas	No	
Motor de accionamiento sin escobillas	Sí	
Longitud	500 mm	19.68 in
Ancho	310 mm	12.2 in
Altura	300 mm	11.81 in
Peso	15 kg	33.06 lb
La longitud del cable de alimentación	3 m	9.84 ft
Aprobaciones	CE; Certificación CB	
Clase de protección	I	
País de origen	Suiza	

Artículos

UNIPLAN 510, 230V/3450W, 40mm, CN 16(2P+PE)	177.403
UNIPLAN 510, 230V/3450W, 30mm, CN 16(2P+PE)	177.404
UNIPLAN 510, 230V/3450W, 20mm, CN 16(2P+PE)	177.406
UNIPLAN 510, 120V/1800W, 20mm, enchufe EE.UU	179.071
UNIPLAN 510, 120V/1800W, 30mm, enchufe EE.UU	179.072
UNIPLAN 510, 120V/1800W, 40mm, enchufe EE.UU	179.073
UNIPLAN 510, 230V/3450W, 20mm, CEE 3/16A UK	179.077
UNIPLAN 510, 230V/3450W, 30mm, CEE 3/16A UK	179.078
UNIPLAN 510, 230V/3450W, 40mm, CEE 3/16A UK	179.079
UNIPLAN 510, 230V/3450W, 40mm, enchufe UE	179.086
UNIPLAN 510, 230V/3450W, 30mm, enchufe UE	179.087
UNIPLAN 510, 230V/3450W, 20mm, enchufe UE	179.088
UNIPLAN 510, 230V/3450W, 40mm, sin enchufe	179.090



Configurar el producto

Artículos

UNIPLAN 310, 230V/3450W, 40mm, CN 16(2P+PE)	177.401
UNIPLAN 310, 230V/3450W, 30mm, CN 16(2P+PE)	177.402
UNIPLAN 310, 120V/1800W, 30mm, enchufe EE.UU	179.074
UNIPLAN 310, 120V/1800W, 40mm, enchufe EE.UU	179.075
UNIPLAN 310, 230V/3450W, 20mm, CEE 3/16	179.080
UNIPLAN 310, 230V/3450W, 30mm, CEE 3/16	179.081
UNIPLAN 310, 230V/3450W, 40mm, CEE 3/16	179.082
UNIPLAN 310, 230V/3450W, 40mm, enchufe UE	179.083
UNIPLAN 310, 230V/3450W, 30mm, enchufe UE	179.084
UNIPLAN 310, 230V/3450W, 20mm, enchufe UE	179.085
UNIPLAN 310, 230V/3450W, 40mm, sin enchufe	179.089



Configurar el producto



VARIANT 700



El diseño modular de la VARIANT 700 permite pasar de la soldadura por solapamiento a la soldadura por cinta y soldar hasta 20 m/min, lo que resulta ideal para lonas, carpas y pancartas. Las ruedas Plug and Play, la tecnología de elevación y soldadura y el modo Eco mejoran la eficiencia.

Datos técnicos

Voltaje	230 V; 400 V	
Frecuencia	50/60 Hz	
Potencia	3680-5500 W	
Velocidad	1-20 m/min	3.28-65.62 ft/min
Temperatura	100-620 °C	212-1148 °F
Volumen de aire ajustable	Sí	
Boquilla de soldadura / ancho de costura	20-50 mm	0.78-1.96 in
LQS	No	
Motor de soplador sin escobillas	Sí	
Motor de accionamiento sin escobillas	Sí	
Longitud	800 mm	31.49 in
Ancho	562 mm	22.12 in
Altura	347 mm	13.66 in
Peso	24.3 kg	53.57 lb
Aprobaciones	CE	
País de origen	Suiza	

Artículos

VARIANT 700, 230V/3680W, 50mm, enchufe UE	176.859
VARIANT 700, 230V/3680W, 40mm, enchufe UE	176.860
VARIANT 700, 230V/3680W, 20mm, enchufe UE	176.861
VARIANT 700, 230V/3680W, 50mm, CEE 3/16	176.862
VARIANT 700, 230V/3680W, 40mm, CEE 3/16	176.863
VARIANT 700, 230V/3680W, 20mm, CEE 3/16	176.864
VARIANT 700, 400V/5500W, 50mm, CEE 5/16	176.865
VARIANT 700, 400V/5500W, 40mm, CEE 5/16	176.866
VARIANT 700, 400V/5500W, 20mm, CEE 5/16	176.867



Configurar el producto

VARIANT 702



La VARIANT 702 satisface diferentes necesidades de potencia con opciones de 230V y 400V. Admite soldadura de cinta de 50 mm y se convierte fácilmente entre soldadura de cinta y solapamiento, lo que garantiza flexibilidad y un rendimiento óptimo para uso profesional.

VARIANT 704



La VARIANT 704 satisface diferentes necesidades de potencia con opciones de 230V y 400V. Admite soldadura de cinta antivandálica de 25 mm y aplicaciones estándar. La VARIANT 704 es fácil de convertir entre antivandalismo y soldadura por solapamiento.

Datos técnicos

Voltaje	230 V; 400 V	
Frecuencia	50/60 Hz	
Potencia	3680-5500 W	
Velocidad	1-20 m/min	3.28-65.62 ft/min
Temperatura	100-620 °C	212-1148 °F
Volumen de aire ajustable	Sí	
Boquilla de soldadura / ancho de costura	50 mm	1.96 in
LQS	No	
Motor de soplador sin escobillas	Sí	
Motor de accionamiento sin escobillas	Sí	
Longitud	800 mm	31.49 in
Ancho	562 mm	22.12 in
Altura	347 mm	13.66 in
Peso	24.3 kg	53.57 lb
Aprobaciones	CE	
Clase de protección	I	
País de origen	Suiza	

Datos técnicos

Voltaje	230 V; 400 V	
Frecuencia	50/60 Hz	
Potencia	3680-5500 W	
Velocidad	1-20 m/min	3.28-65.62 ft/min
Temperatura	100-620 °C	212-1148 °F
Volumen de aire ajustable	Sí	
Boquilla de soldadura / ancho de costura	25 mm	0.98 in
LQS	No	
Motor de soplador sin escobillas	Sí	
Motor de accionamiento sin escobillas	Sí	
Longitud	800 mm	31.49 in
Ancho	562 mm	22.12 in
Altura	347 mm	13.66 in
Peso	24.3 kg	53.57 lb
Aprobaciones	CE	
Clase de protección	I	
País de origen	Suiza	

Artículos

VARIANT 702, 230V/3680W, 50mm, enchufe UE	176.869
VARIANT 702, 230V/3680W, 50mm, CEE 3/16	176.870
VARIANT 702, 400V/5500W, 50mm, CEE 5/16	176.871

Artículos

VARIANT 704, 230V/3680W, 25mm, enchufe UE	176.873
VARIANT 704, 230V/3680W, 25mm, CEE 3/16	176.874
VARIANT 704, 400V/5500W, 25mm, CEE 5/16	176.875



Configurar el producto



Configurar el producto

VARIANT 706



La eficiente soldadora spriegel VARIANT 706 impresiona por su sistema de doble boquilla, que reduce el tiempo de soldadura y cambia de forma flexible entre distintos tipos de soldadura, ideal para lonas de camiones.

VARIANT 708



La eficiente soldadora spriegel VARIANT 708 impresiona por su sistema de doble boquilla, que reduce el tiempo de soldadura y cambia de forma flexible entre distintos tipos de soldadura. También admite la soldadura de cinta anti-vandálica, ideal para lonas de camiones.

Datos técnicos

Voltaje	400 V	
Frecuencia	50/60 Hz	
Potencia	11000 W	
Velocidad	1-20 m/min	3.28-65.62 ft/min
Temperatura	100-620 °C	212-1148 °F
Volumen de aire ajustable	Sí	
Boquilla de soldadura / ancho de costura	20 mm	0.78 in
LQS	No	
Motor de soplador sin escobillas	Sí	
Motor de accionamiento sin escobillas	Sí	
Longitud	800 mm	31.49 in
Ancho	1059 mm	41.69 in
Altura	347 mm	13.66 in
Peso	31.1 kg	68.56 lb
Aprobaciones	CE	
Clase de protección	I	
País de origen	Suiza	

Datos técnicos

Voltaje	400 V	
Frecuencia	50/60 Hz	
Potencia	11000 W	
Velocidad	1-20 m/min	3.28-65.62 ft/min
Temperatura	100-620 °C	212-1148 °F
Volumen de aire ajustable	Sí	
Boquilla de soldadura / ancho de costura	25 mm	0.98 in
LQS	No	
Motor de soplador sin escobillas	Sí	
Motor de accionamiento sin escobillas	Sí	
Longitud	800 mm	31.49 in
Ancho	1059 mm	41.69 in
Altura	347 mm	13.66 in
Peso	31.1 kg	68.56 lb
Aprobaciones	CE	
Clase de protección	I	
País de origen	Suiza	

Artículos

VARIANT 706, 400V/11000W, 20mm, CEE 5/16

176.868

Artículos

VARIANT 708, 400V/11000W, 25mm, CEE 5/16

176.877



Configurar el producto



Configurar el producto

SEAMTEK W-900 AT



Con la innovadora máquina de soldadura SEAMTEK W-900 AT, los usuarios pueden soldar textiles técnicos de PVC, PE, PU y PP de forma especialmente eficaz, ahorrando al mismo tiempo en el consumo de energía.

SEAMTEK W-2000 AT



La máquina de soldar SEAMTEK W-2000 AT ofrece a los usuarios aún más espacio que la SEAMTEK W-900 AT. Esto permite una soldadura eficiente y segura de grandes productos hechos de textiles técnicos.

Datos técnicos

Voltaje	230-240 V	
Frecuencia	50/60 Hz	
Potencia	3900 W	
Velocidad	0.5-30 m/min	1.64-98.43 ft/min
Temperatura	0-680 °C	32-1256 °F
Longitud	1500 mm	59.05 in
Ancho	702 mm	27.63 in
Altura	1500 mm	59.05 in
Peso	238 kg	524.7 lb
La longitud del cable de alimentación	2 m	6.56 ft
Aprobaciones	CE	
Clase de protección	I	

Datos técnicos

Voltaje	230-240 V	
Frecuencia	50/60 Hz	
Potencia	3900 W	
Velocidad	0.5-30 m/min	1.64-98.43 ft/min
Temperatura	0-680 °C	32-1256 °F
Longitud	2650 mm	104.33 in
Ancho	702 mm	27.63 in
Altura	1500 mm	59.05 in
Peso	403 kg	888.46 lb
La longitud del cable de alimentación	2 m	6.56 ft
Aprobaciones	CE	
Clase de protección	I	



Configurar el
producto



Configurar el
producto

SEAMTEK 900 AT



Con la máquina de soldar SEAMTEK 900 AT de bajo mantenimiento, incluso los usuarios inexpertos logran soldar costuras encintadas perfectas, dobladillos, tuberías y soldaduras de cinta. Operación intuitiva a través de la pantalla táctil.

SEAMTEK 2000 AT



La SEAMTEK 2000 AT ofrece a los usuarios incluso más espacio que el SEAMTEK 900 AT cuando trabajan. Esto permite una soldadura eficiente y segura de grandes productos hechos de textiles técnicos.

Datos técnicos

Voltaje	230-240 V	
Frecuencia	50/60 Hz	
Potencia	4500 W	
Velocidad	0.1-30 m/min	0.32-98.43 ft/min
Temperatura	120-700 °C	248-1292 °F
Volumen de aire ajustable	Sí	
Longitud	1500 mm	59.05 in
Ancho	702 mm	27.63 in
Altura	1500 mm	59.05 in
Peso	238 kg	524.7 lb
La longitud del cable de alimentación	2 m	6.56 ft
Aprobaciones	CE	
Clase de protección	I	

Datos técnicos

Voltaje	230-240 V	
Frecuencia	50/60 Hz	
Potencia	4500 W	
Velocidad	0.1-30 m/min	0.32-98.43 ft/min
Temperatura	120-700 °C	248-1292 °F
Volumen de aire ajustable	Sí	
Longitud	2650 mm	104.33 in
Ancho	702 mm	27.63 in
Altura	1500 mm	59.05 in
Peso	403 kg	888.46 lb
La longitud del cable de alimentación	2 m	6.56 ft
Aprobaciones	CE	
Clase de protección	I	



Configurar el producto



Configurar el producto

HEMTEK ST



La eficiente máquina de soldar HEMTEK ST suelda dobladillos de principio a fin, ideal para pancartas y lonas de tamaño pequeño y mediano hechas de PVC, PE, PP y otros termoplásticos.

HEMTEK K-ST



El HEMTEK K-ST suelda tuberías prefabricadas de forma rápida y eficaz. La guía infinitamente ajustable y fácil de usar, permite la producción segura de tuberías con diferentes anchos de banderas.

Datos técnicos

Voltaje	120 V; 230 V	
Frecuencia	50/60 Hz	
Potencia	1800-3450 W	
Velocidad	0.8-12 m/min	2.62-39.37 ft/min
Temperatura	100-650 °C	212-1202 °F
Volumen de aire ajustable	Sí	
Boquilla de soldadura / ancho de costura	20-40 mm	0.78-1.57 in
Longitud	433 mm	17.04 in
Ancho	350 mm	13.77 in
Altura	600 mm	23.62 in
Peso	27 kg	59.52 lb
La longitud del cable de alimentación	3 m	9.84 ft
Aprobaciones	CE; Certificación CB	
Clase de protección	I	
País de origen	Suiza	

Datos técnicos

Voltaje	230 V	
Frecuencia	50/60 Hz	
Potencia	2350 W	
Velocidad	0.8-12 m/min	2.62-39.37 ft/min
Temperatura	100-650 °C	212-1202 °F
Volumen de aire ajustable	No	
Boquilla de soldadura / ancho de costura	8 mm	0.31 in
Longitud	433 mm	17.04 in
Ancho	350 mm	13.77 in
Altura	600 mm	23.62 in
Peso	27 kg	59.52 lb
La longitud del cable de alimentación	3 m	9.84 ft
Aprobaciones	CE; Certificación CB	
Clase de protección	I	
País de origen	Suiza	

Artículos

HEMTEK ST, 230V/3450W, 40mm, enchufe UE	157.860
HEMTEK ST, 230V/3450W, 30mm, enchufe UE	157.861
HEMTEK ST, 230V/2350W, 20mm, enchufe UE	157.862
HEMTEK ST, 230V/3450W, 40mm, CEE 3/16	157.866
HEMTEK ST, 230V/3450W, 30mm, CEE 3/16	157.867
HEMTEK ST, 230V/2350W, 20mm, CEE 3/16	157.868
HEMTEK ST, 120V/1800W, 40mm, enchufe EE.UU.	157.869
HEMTEK ST, 120V/1800W, 30mm, enchufe EE.UU.	157.870
HEMTEK ST, 120V/1800W, 20mm, enchufe EE.UU.	157.871

Artículos

HEMTEK K-ST, 230V/2350W, 8mm, enchufe UE	162.499
--	---------



Configurar el producto



Configurar el producto



VARIMAT 700



La soldadora automática VARIMAT 700 ofrece una fiabilidad de proceso y una precisión de seguimiento constantes para la soldadura de tejados planos. La alta presión de contacto, el innovador mecanismo de giro de la boquilla, el LQS y la gestión de la potencia garantizan la calidad de la soldadura.

VARIMAT 500



La soldadora automática VARIMAT 500 ofrece seguridad en la soldadura de tejados planos. La alta presión de contacto, el innovador mecanismo de giro de la boquilla y el eje de transporte variable garantizan la calidad de la soldadura. Convertible de 230 a 400 V.

Datos técnicos

Voltaje	230 V; 400 V	
Frecuencia	50/60 Hz	
Potencia	3680-5700 W	
Velocidad	1-12 m/min	3.28-39.37 ft/min
Temperatura	100-620 °C	212-1148 °F
Volumen de aire ajustable	Sí	
Boquilla de soldadura / ancho de costura	40 mm	1.57 in
Materiales de soldadura	ECB; EPDM; EVA; FPO; PIB; PO; PVC; PVC-P; TPE; TPO; TPU	
LQS	Sí	
Motor de soplador sin escobillas	Sí	
Motor de accionamiento sin escobillas	Sí	
Longitud	605 mm	23.81 in
Ancho	335 mm	13.18 in
Altura	373 mm	14.68 in
Peso	37.5 kg	82.67 lb
La longitud del cable de alimentación	5 m	16.4 ft
Aprobaciones	CE; Certificación CB	
Clase de protección	I	
País de origen	Suiza	

Datos técnicos

Voltaje	230 V; 400 V	
Frecuencia	50/60 Hz	
Potencia	3680-5700 W	
Velocidad	1-12 m/min	3.28-39.37 ft/min
Temperatura	100-620 °C	212-1148 °F
Volumen de aire ajustable	Sí	
Boquilla de soldadura / ancho de costura	40 mm	1.57 in
Materiales de soldadura	ECB; EPDM; EVA; FPO; PIB; PO; PVC; PVC-P; TPE; TPO; TPU	
LQS	No	
Motor de soplador sin escobillas	Sí	
Motor de accionamiento sin escobillas	Sí	
Longitud	605 mm	23.81 in
Ancho	335 mm	13.18 in
Altura	373 mm	14.68 in
Peso	37.5 kg	82.67 lb
La longitud del cable de alimentación	5 m	16.4 ft
Aprobaciones	CE; Certificación CB	
Clase de protección	I	
País de origen	Suiza	

Artículos

VARIMAT 700, 230V/3680W, 40mm, sin cable	173.180
VARIMAT 700, 400V/5700W, 40mm, CEE 5/16	173.181
VARIMAT 700, 230V/3680W, 40mm, °F, sin enchufe	174.614

Artículos

VARIMAT 500, 230V/3680W, 40mm, sin cable	173.182
VARIMAT 500, 400V/5700W, 40mm, CEE 5/16	173.183
VARIMAT 500, 230V/3680W, 40mm, °F, sin enchufe	174.615



Configurar el producto



Configurar el producto

VARIMAT 300



La soldadora de tejados VARIMAT 300 permite soldar tejados planos de forma fácil e intuitiva. La alta presión de contacto, la precisión de seguimiento y el eje de transporte flexible para una calidad de soldadura sostenible son otros puntos a favor.

Datos técnicos

Voltaje	230 V; 400 V	
Frecuencia	50/60 Hz	
Potencia	3680-5700 W	
Velocidad	1-10 m/min	3.28-32.81 ft/min
Temperatura	100-620 °C	212-1148 °F
Volumen de aire ajustable	Sí	
Boquilla de soldadura / ancho de costura	40 mm	1.57 in
Materiales de soldadura	ECB; EPDM; EVA; FPO; PIB; PO; PVC; PVC-P; TPE; TPO; TPU	
LQS	No	
Motor de soplador sin escobillas	No	
Motor de accionamiento sin escobillas	Sí	
Longitud	605 mm	23.81 in
Ancho	335 mm	13.18 in
Altura	373 mm	14.68 in
Peso	37.5 kg	82.67 lb
La longitud del cable de alimentación	5 m	16.4 ft
Aprobaciones	CE; Certificación CB	
Clase de protección	I	
País de origen	Suiza	

Artículos

VARIMAT 300, 400V/5700W, 40mm, CEE 5/16	173.184
VARIMAT 300, 230V/3680W, 40mm, enchufe UE	173.185
VARIMAT 300, 230V/3680W, 40mm, CEE 3/16	173.186
VARIMAT 300, 230V/3680W, 40mm, "F, sin enchufe	174.616



Configurar el producto

Soldadura de membranas de cubiertas planas



UNIROOF 700



Gracias al LQS, al Monitored-Welding-Assistant y a la boquilla estándar de Leister, la máquina automática de soldadura de techados UNIROOF 700 es muy adecuada para soldar techados planos y establece un nuevo estándar en la industria de los techados.

UNIROOF 300



La soldadora automática compacta UNIROOF 300 es ideal para soldar techados planos de tamaño medio o grande y es ideal como máquina de iniciación debido a su sencillo funcionamiento.

Datos técnicos

Voltaje	100 V; 120 V; 230 V	
Frecuencia	50/60 Hz	
Potencia	1500-3680 W	
Velocidad	1-10 m/min	3.28-32.81 ft/min
Temperatura	100-620 °C	212-1148 °F
Volumen de aire ajustable	Sí	
Boquilla de soldadura / ancho de costura	40-80 mm	1.57-3.14 in
Materiales de soldadura	Bitumen; ECB; EPDM; EVA; FPO; PIB; PVC; TPE; TPO; TPU	
LQS	Sí	
Motor de soplador sin escobillas	Sí	
Motor de accionamiento sin escobillas	Sí	
Longitud	475 mm	18.7 in
Ancho	244-360 mm	9.6-14.17 in
Altura	260 mm	10.23 in
Peso	17-19.9 kg	37.47-43.87 lb
La longitud del cable de alimentación	3 m	9.84 ft
Aprobaciones	CE; Certificación CB	
Clase de protección	I	
País de origen	Suiza	

Artículos

UNIROOF 700, 230V/3680W, 40mm, enchufe UE	165.834
UNIROOF 700, 120V/1800W, 40mm, enchufe EE.UU.	165.835
UNIROOF 700, 230V/3680W, 40mm, sin enchufe	165.836
UNIROOF 700, 100V/1500W, 40mm, enchufe JP	165.837
UNIROOF 700, 230V/3680W, 40mm, CEE 3/16	169.235
UNIROOF 700, 230V/3680W, 40mm, enchufe KR	169.236
UNIROOF 700, 120V/1800W, 40mm, CEE 3/16	169.237
UNIROOF 700, 230V/3680W, 80mm, enchufe UE	170.210
UNIROOF 700, 230V/3680W, 40mm, enchufe CH	176.840



Configurar el producto

Datos técnicos

Voltaje	100 V; 120 V; 230 V	
Frecuencia	50/60 Hz	
Potencia	1500-3450 W	
Velocidad	1-10 m/min	3.28-32.81 ft/min
Temperatura	100-600 °C	212-1112 °F
Volumen de aire ajustable	Sí	
Boquilla de soldadura / ancho de costura	30-40 mm	1.18-1.57 in
Materiales de soldadura	Bitumen; ECB; EPDM; EVA; FPO; PIB; PVC; TPE; TPO; TPU	
LQS	No	
Motor de soplador sin escobillas	No	
Motor de accionamiento sin escobillas	Sí	
Longitud	475 mm	18.7 in
Ancho	244 mm	9.6 in
Altura	260 mm	10.23 in
Peso	17 kg	37.47 lb
La longitud del cable de alimentación	3 m	9.84 ft
Aprobaciones	CE; Certificación CB	
Clase de protección	I	
País de origen	Suiza	

Artículos

UNIROOF 300, 230V/3450W, 40mm, enchufe UE	168.634
UNIROOF 300, 120V/1800W, 40mm, enchufe EE.UU.	168.635
UNIROOF 300, 100V/1500W, 40mm, enchufe JP	168.636
UNIROOF 300, 230V/3450W, 40mm, CEE 3/16	168.637
UNIROOF 300, 230V/3450W, 30mm, enchufe UE	168.638
UNIROOF 300, 230V/3450W, 40mm, sin enchufe	168.639
UNIROOF 300, 230V/3450W, 40mm, enchufe CH	176.841



Configurar el producto

BITUMAT B2



La BITUMAT B2 se utiliza para soldar bitumen modificado sin llama. Con la boquilla de bitumen adecuada, se obtienen costuras de soldadura precisas en el bitumen modificado.

UNIDRIVE 500



La máquina de soldadura semiautomática UNIDRIVE 500 combina la soldadura manual y automática en un práctico dispositivo de soldadura de plástico. Desarrollado para pequeños tejados, soldadura de claraboyas, conexiones de tejados y pequeñas terrazas.

Datos técnicos

Voltaje	230 V; 400 V	
Frecuencia	50/60 Hz	
Potencia	6700 W	
Velocidad	0.8-12 m/min	2.62-39.37 ft/min
Temperatura	20-650 °C	68-1202 °F
Volumen de aire ajustable	Sí	
Boquilla de soldadura / ancho de costura	75-100 mm	2.95-3.93 in
Materiales de soldadura	Bitumen; ECB	
LQS	No	
Motor de soplador sin escobillas	No	
Motor de accionamiento sin escobillas	No	
Longitud	690 mm	27.16 in
Ancho	490 mm	19.29 in
Altura	330 mm	12.99 in
Peso	39 kg	85.98 lb
La longitud del cable de alimentación	1.2 m	3.93 ft
Aprobaciones	CE; Certificación CB	
Clase de protección	I	
País de origen	Suiza	

Artículos

BITUMAT B2, 230V/6700W, 100mm, CEE 5/32	138.386
BITUMAT B2, 400V/6700W, 100mm, CEE 5/16	140.437
BITUMAT B2, 400V/6700W, 75mm, CEE 5/16	140.438
BITUMAT B2, 230V/6700W, 100mm, sin enchufe	140.439
BITUMAT B2, 230V/6700W, 75mm, sin enchufe	140.441



Configurar el producto

Datos técnicos

Voltaje	100 V; 120 V; 230 V	
Frecuencia	50/60 Hz	
Potencia	1500-2300 W	
Velocidad	0.7-4.5 m/min	2.29-14.76 ft/min
Temperatura	100-580 °C	212-1076 °F
Volumen de aire ajustable	Sí	
Boquilla de soldadura / ancho de costura	15-40 mm	0.59-1.57 in
Materiales de soldadura	ECB; EPDM; EVA; FPO; PIB; PO; PU; PVC; TPE; TPO; TPU	
LQS	No	
Pantalla	Sí	
Motor de soplador sin escobillas	Sí	
Motor de accionamiento sin escobillas	Sí	
Accionamiento reversible	Sí	
Longitud	275 mm	10.82 in
Ancho	173 mm	6.81 in
Altura	297 mm	11.69 in
Peso	4.5 kg	9.92 lb
La longitud del cable de alimentación	3 m	9.84 ft
Aprobaciones	CE; Certificación CB	
Clase de protección	I	
País de origen	Suiza	

Artículos

UNIDRIVE 500, 230V/2300W, 40mm, enchufe UE	163.144
UNIDRIVE 500, 230V/2300W, 40mm, enchufe CH	163.145
UNIDRIVE 500, 230V/2300W, 40mm, CEE 3/16	163.146
UNIDRIVE 500, 120V/1800W, 40mm, enchufe EE.UU.	163.147
UNIDRIVE 500, 120V/1800W, 40mm, CEE 3/16	163.148
UNIDRIVE 500, 100V/1500W, 40mm, enchufe JP	163.149
UNIDRIVE 500, 230V/2300W, 30mm, enchufe UE	163.150
UNIDRIVE 500, 230V/2300W, rodillos de acero de 40mm, CEE 3/16	163.151
UNIDRIVE 500, 230V/2300W, rodillos de acero de 15mm, CEE 3/16	163.152
UNIDRIVE 500, 230V/2300W, 40mm, sin enchufe	179.197



Configurar el producto

UNIDRIVE 505



El UNIDRIVE 505 simplifica la soldadura a tope en cinta de costuras de geomembranas reforzadas con tejido, impresas y texturizadas en la construcción de piscinas. Incluso los usuarios sin experiencia pueden conseguir cordones de soldadura estéticos y funcionales.

Datos técnicos

Voltaje	120 V; 230 V	
Frecuencia	50/60 Hz	
Potencia	1800-2300 W	
Velocidad	0.7-4.5 m/min	2.29-14.76 ft/min
Temperatura	100-560 °C	212-1040 °F
Volumen de aire ajustable	Sí	
Boquilla de soldadura / ancho de costura	40 mm	1.18 in
Materiales de soldadura	PVC	
LQS	No	
Pantalla	Sí	
Motor de accionamiento sin escobillas	Sí	
Accionamiento reversible	No	
Longitud	275 mm	10.82 in
Ancho	173 mm	6.81 in
Altura	297 mm	11.69 in
Peso	4.5 kg	9.92 lb
La longitud del cable de alimentación	3 m	9.84 ft
Aprobaciones	CE; Certificación CB	
Clase de protección	I	
País de origen	Suiza	

Artículos

UNIDRIVE 505, 230V/2300W, 40mm, enchufe UE	135.530
UNIDRIVE 505, 230V/2300W, 40mm, CEE 3/16	135.531
UNIDRIVE 505, 120V/1800W, 40mm, enchufe EE.UU.	135.532



Configurar el producto

UNIFLOOR 500



La soldadora automática de pisos UNIFLOOR 500 es adecuada para soldar revestimientos de pisos resilientes hechos de plástico y pisos antiestáticos ESD, así como revestimientos naturales hechos de linóleo y caucho.

Datos técnicos

Voltaje	100 V; 120 V; 230 V	
Frecuencia	50/60 Hz	
Potencia	1500-2300 W	
Velocidad	0.7-7.5 m/min	2.29-24.6 ft/min
Temperatura	100-560 °C	212-1040 °F
Volumen de aire ajustable	Sí	
Materiales de soldadura	CV; Goma; LVT; Linóleo; PUR; PVC	
LQS	No	
Motor de soplador sin escobillas	Sí	
Motor de accionamiento sin escobillas	Sí	
Longitud	562 mm	22.12 in
Ancho	289 mm	11.37 in
Altura	440 mm	17.32 in
Peso	15.5 kg	34.17 lb
La longitud del cable de alimentación	3 m	9.84 ft
Aprobaciones	CE; Certificación CB	
Clase de protección	I	
País de origen	Suiza	

Artículos

UNIFLOOR 500, 230V/2300W, enchufe UE	169.612
UNIFLOOR 500, 230V/2300W, CEE 3/16	169.613
UNIFLOOR 500, 230V/2300W, enchufe CH	169.614
UNIFLOOR 500, 120V/1800W, enchufe EE.UU.	169.615
UNIFLOOR 500, 120V/1800W, sin enchufe	169.616
UNIFLOOR 500, 100V/1500W, enchufe JP	169.617



Configurar el producto

MINIFLOOR



La unidad de accionamiento MINIFLOOR es económica y versátil, con su capacidad de transformar la TRIAC en una práctica soldadora automática para suelos.

EASYFLOOR



El soporte de dispositivos EASYFLOOR se adapta a todos los modelos TRIAC y permite un guiado estable del dispositivo durante la soldadura manual. Es una valiosa ayuda para cerrar las juntas en los suelos de PVC, linóleo y goma.

Datos técnicos

Voltaje	110 V; 120 V; 230 V	
Frecuencia	50/60 Hz	
Potencia	5 W	
Velocidad	0.5-4.5 m/min	1.64-14.76 ft/min
Materiales de soldadura	CV; Goma; LVT; Linóleo; PUR; PVC	
LQS	No	
Motor de accionamiento sin escobillas	No	
Longitud	310 mm	12.2 in
Ancho	225 mm	8.85 in
Altura	245 mm	9.64 in
Peso	5.3 kg	11.68 lb
La longitud del cable de alimentación	3 m	9.84 ft
Aprobaciones	CE	
Clase de protección	I	
País de origen	Suiza	

Datos técnicos

Peso	0.37 kg	0.81 lb
País de origen	Suiza	

Artículos

Unidad de accionamiento MINIFLOOR, 230V/5W, enchufe UE	154.330
Unidad de accionamiento MINIFLOOR, 230V/5W, enchufe CH	154.334
Unidad de accionamiento MINIFLOOR, 120V/5W, enchufe EE.UU.	154.335
Unidad de accionamiento MINIFLOOR, 230V/5W, sin enchufe	154.336
Unidad de accionamiento MINIFLOOR, 110V/5W, CEE 3/16	154.337
Unidad de accionamiento MINIFLOOR, 230V/5W, enchufe AU	154.338
Unidad de accionamiento MINIFLOOR, 230V/5W, enchufe UK	157.685

Artículos

EASYFLOOR	173.478
-----------	---------

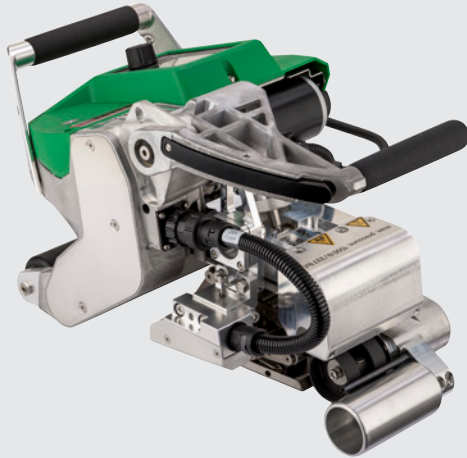


Configurar el producto



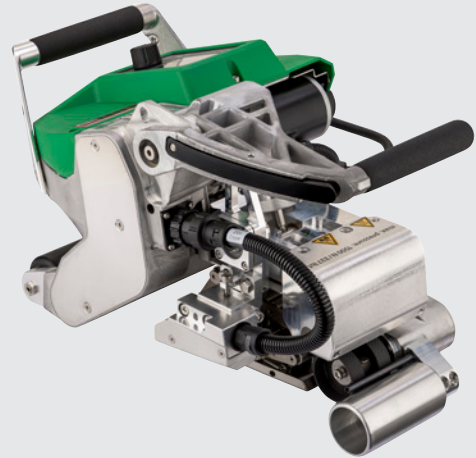
Configurar el producto

GEOSTAR G7 LQS



El GEOSTAR G7 LQS: Una máquina soldadora de cuña caliente que suelda de forma fiable las membranas geosintéticas en la ingeniería civil y de vertederos. Los datos se registran, mientras que los parámetros de soldadura se controlan a través de LQS, GPS y Wi-Fi.

GEOSTAR G7



La máquina soldadora de cuña caliente GEOSTAR G7 es particularmente rápida, de fácil mantenimiento y fácil de manejar. Optimizado para la ingeniería civil, suelda varias geomembranas, incluso en grandes superficies, en un solo paso.

Datos técnicos

Voltaje	230 V	
Frecuencia	50/60 Hz	
Potencia	2800 W	
Velocidad	0.8-12 m/min	2.62-39.37 ft/min
Temperatura	80-460 °C	176-860 °F
Longitud de la cuña caliente	130 mm	5.11 in
Material de cuña caliente	Cobre	
Presión máxima de soldadura	1500 N	337.21 lbf
Solapamiento máx.	150 mm	5.9 in
Materiales de soldadura	FPO; HDPE; LDPE; LLDPE; PE; PP; TPO	
Espesores de material soldable	1-3 mm	39.37-118.11 mil
LQS	Sí	
Longitud	482 mm	18.97 in
Ancho	278 mm	10.94 in
Altura	269 mm	10.59 in
Peso	18.1 kg	39.9 lb
Aprobaciones	CE; Certificación CB	
Clase de protección	I	
País de origen	Suiza	

Datos técnicos

Voltaje	230 V	
Frecuencia	50/60 Hz	
Potencia	2800 W	
Velocidad	0.8-12 m/min	2.62-39.37 ft/min
Temperatura	80-460 °C	176-860 °F
Longitud de la cuña caliente	130 mm	5.11 in
Material de cuña caliente	Cobre	
Presión máxima de soldadura	1500 N	337.21 lbf
Solapamiento máx.	150 mm	5.9 in
Materiales de soldadura	FPO; HDPE; LDPE; LLDPE; PE; PP; TPO	
Espesores de material soldable	1-3 mm	39.37-118.11 mil
LQS	No	
Longitud	482 mm	18.97 in
Ancho	278 mm	10.94 in
Altura	269 mm	10.59 in
Peso	18.1 kg	39.9 lb
Aprobaciones	CE; Certificación CB	
Clase de protección	I	
País de origen	Suiza	

Artículos

GEOSTAR G7 LQS, 230V/2800W, cobre canal de prueba, enchufe UE 155.152

Artículos

GEOSTAR G7, 230V/2800W, cobre canal de prueba, enchufe UE 151.035
 GEOSTAR G7, 230V/2800W, cobre canal de prueba, enchufe UK 156.310

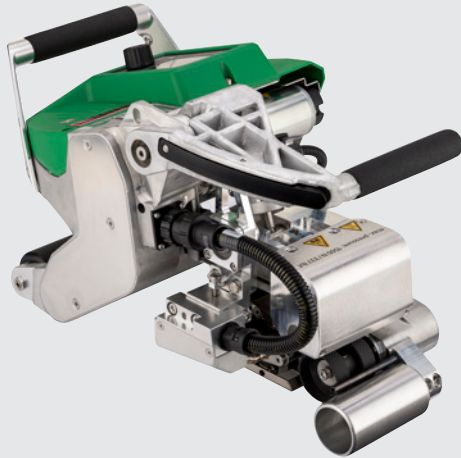


Configurar el
producto



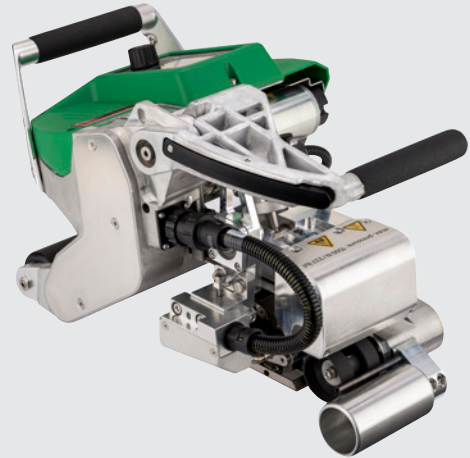
Configurar el
producto

GEOSTAR G5 LQS



La máquina soldadora de cuña caliente GEOSTAR G5 LQS documenta la calidad de la soldadura en los vertederos y en las minas. Todos los parámetros de soldadura permanecen bajo control cuando se sueldan las geomembranas.

GEOSTAR G5



La rápida máquina soldadora de cuña caliente automática GEOSTAR G5 suelda geomembranas en la ingeniería civil por ejemplo en minas y vertederos. Su sofisticado diseño permite un fácil mantenimiento, limpieza y conversión.

Datos técnicos

Voltaje	230 V	
Frecuencia	50/60 Hz	
Potencia	2800 W	
Velocidad	0.8-12 m/min	2.62-39.37 ft/min
Temperatura	80-460 °C	176-860 °F
Longitud de la cuña caliente	90 mm	3.54 in
Material de cuña caliente	Cobre	
Presión máxima de soldadura	1500 N	337.21 lbf
Solapamiento máx.	150 mm	5.9 in
Materiales de soldadura	FPO; HDPE; LDPE; LLDPE; PE; PP; TPO	
Espesores de material soldable	0.8-3 mm	31.49-118.11 mil
LQS	Sí	
Longitud	482 mm	18.97 in
Ancho	278 mm	10.94 in
Altura	269 mm	10.59 in
Peso	16.8 kg	37.03 lb
Aprobaciones	CE; Certificación CB	
Clase de protección	I	
País de origen	Suiza	

Datos técnicos

Voltaje	230 V	
Frecuencia	50/60 Hz	
Potencia	2800 W	
Velocidad	0.8-12 m/min	2.62-39.37 ft/min
Temperatura	80-460 °C	176-860 °F
Longitud de la cuña caliente	90 mm	3.54 in
Material de cuña caliente	Cobre	
Presión máxima de soldadura	1500 N	337.21 lbf
Solapamiento máx.	150 mm	5.9 in
Materiales de soldadura	FPO; HDPE; LDPE; LLDPE; PE; PP; TPO	
Espesores de material soldable	0.8-3 mm	31.49-118.11 mil
LQS	No	
Longitud	482 mm	18.97 in
Ancho	278 mm	10.94 in
Altura	269 mm	10.59 in
Peso	16.8 kg	37.03 lb
Aprobaciones	CE; Certificación CB	
Clase de protección	I	
País de origen	Suiza	

Artículos

GEOSTAR G5 LQS, 230V/2800W, cobre canal de prueba, enchufe UE 156.135

Artículos

GEOSTAR G5, 230V/2800W, cobre canal de prueba, enchufe UE 151.683
 GEOSTAR G5, 230V/2800W, cobre canal de prueba, enchufe UK 156.311



Configurar el producto



Configurar el producto

COMET 700



La máquina de geosoldadura, COMET 700, está equipada con Wi-Fi, GPS y el Leister-Quality-System (LQS) para la documentación de calidad. Suelda geomembranas gruesas y finas de forma fiable y eficaz para ofrecer la máxima satisfacción al usuario.

COMET 500



La máquina soldadora de cuña caliente COMET 500 es compacta y fácil de transportar. Es especialmente adecuado para la soldadura de geomembranas gruesas y finas de PE, HDPE y LDPE en ingeniería civil.

Datos técnicos

Voltaje	120 V; 230 V	
Frecuencia	50/60 Hz	
Potencia	1700-2300 W	
Velocidad	0.8-8 m/min	2.62-26.24 ft/min
Temperatura	80-460 °C	176-860 °F
Longitud de la cuña caliente	60-90 mm 2.36-3.54 in	
Material de cuña caliente	Acero inoxidable; Cobre	
Presión máxima de soldadura	1000 N	224.8 lbf
Solapamiento máx.	125 mm	4.92 in
Materiales de soldadura	CSPE; FPO; HDPE; LDPE; LLDPE; PE; PP; PVC; TPO	
Espesores de material soldable	0.5-3 mm	19.68-118.11 mil
LQS	Sí	
Longitud	325 mm	12.79 in
Ancho	245 mm	9.64 in
Altura	260 mm	10.23 in
Peso	9.4 kg	20.72 lb
Aprobaciones	CE	
Clase de protección	I	
País de origen	Suiza	

Datos técnicos

Voltaje	230 V	
Frecuencia	50/60 Hz	
Potencia	2300 W	
Velocidad	0.8-8 m/min	2.62-26.24 ft/min
Temperatura	80-460 °C	176-860 °F
Longitud de la cuña caliente	60 mm 2.36 in	
Material de cuña caliente	Acero inoxidable; Cobre	
Presión máxima de soldadura	1000 N	224.8 lbf
Solapamiento máx.	125 mm	4.92 in
Materiales de soldadura	CSPE; FPO; HDPE; LDPE; LLDPE; PE; PP; PVC; TPO	
Espesores de material soldable	0.5-3 mm	19.68-118.11 mil
LQS	No	
Longitud	325 mm	12.79 in
Ancho	245 mm	9.64 in
Altura	260 mm	10.23 in
Peso	9.2 kg	20.28 lb
Aprobaciones	CE	
Clase de protección	I	
País de origen	Suiza	

Artículos

COMET 700, 120V/1700W, cobre 60x50mm canal prueba, CEE 3/16	168.248
COMET 700, 230V/2300W, cobre 90x50mm canal prueba, enchufe UE	168.644
COMET 700, 230V/2300W, cobre 60x50mm canal prueba, enchufe UE	168.648
COMET 700, 120V/1700W, acero 60x50mm, CEE 3/16	168.653
COMET 700, 230V/2300W, cobre 90x50mm canal prueba, CEE 3/16	168.656
COMET 700, 230V/2300W, acero 90x50mm canal prueba, CEE 3/16	168.657
COMET 700, 230V/2300W, acero 90x50mm, CEE 3/16	168.660
COMET 700, 230V/2300W, cobre 60x50mm canal prueba, CEE 3/16	168.662
COMET 700, 230V/2300W, acero 60x50mm, CEE 3/16	168.665

Artículos

COMET 500, 230V/2300W, cobre 60x50mm canal de prueba, CEE 3/16	170.562
COMET 500, 230V/2300W, acero 60x50mm canal de prueba, CEE 3/16	170.563
COMET 500, 230V/2300W, acero 60x50mm, CEE 3/16	170.565



Configurar el producto



Configurar el producto

COMET



La máquina soldadora de cuña caliente COMET es compacta y fácil de transportar. Se utiliza en la construcción de túneles para soldadura superior y sellado vertical.

Datos técnicos

Voltaje	230 V	
Frecuencia	50/60 Hz	
Potencia	1200-1500 W	
Velocidad	0.8-3.2 m/min	2.62-10.49 ft/min
Temperatura	80-420 °C	176-788 °F
Longitud de la cuña caliente	50-70 mm 1.96-2.75 in	
Material de cuña caliente	Acero inoxidable; Cobre	
Presión máxima de soldadura	1000 N	224.8 lbf
Solapamiento máx.	125 mm	4.92 in
Materiales de soldadura	CSPE; FPO; HDPE; LDPE; LLDPE; PE; PP; PVC; TPO	
Espesores de material soldable	1-3 mm	39.37-118.11 mil
LQS	No	
Longitud	295 mm	11.61 in
Ancho	250 mm	9.84 in
Altura	245 mm	9.64 in
Peso	7.5 kg	16.53 lb
Aprobaciones	CE	
Clase de protección	I	
País de origen	Suiza	

Artículos

COMET, 230V/2500W, cobre 70mm canal de prueba, enchufe UE	107.538
COMET, 230V/1200W, acero 50mm canal de prueba, enchufe UE	107.558



Configurar el
producto

Soldadora de membranas para vertederos y minería



TWINNY T7



El soldador automático TWINNY T7 con cuña combinada es la nueva edición del bien redondeado TWINNY T y es ideal para soldar geomembranas gruesas y finas en superficies rugosas o irregulares.

TWINNY T5



La soldadora automática TWINNY T5 hace que la soldadura de plásticos sea fácil y práctica, ya sea geomembranas gruesas o finas en ingeniería civil, construcción de piscinas, construcción de minas, ingeniería de vertederos o tanques de piscifactorías.

Datos técnicos

Voltaje	230 V	
Frecuencia	50/60 Hz	
Potencia	3450 W	
Velocidad	0.8-8 m/min	2.62-26.24 ft/min
Temperatura	100-560 °C	212-1040 °F
Presión máxima de soldadura	1000 N	224.8 lbf
Solapamiento máx.	125 mm	4.92 in
Materiales de soldadura	CSPE; EPDM; FPO; HDPE; LDPE; LLDPE; PP; PVC; TPO	
Espesores de material soldable	0.3-3 mm	11.81-118.11 mil
LQS	Sí	
Motor de soplador sin escobillas	Sí	
Longitud	350 mm	13.77 in
Ancho	360 mm	14.17 in
Altura	260 mm	10.23 in
Peso	10.5 kg	23.14 lb
Aprobaciones	CE	
Clase de protección	I	
País de origen	Suiza	

Datos técnicos

Voltaje	120-230 V	
Frecuencia	50/60 Hz	
Potencia	1800-3450 W	
Velocidad	0.8-8 m/min	2.62-26.24 ft/min
Temperatura	100-560 °C	212-1040 °F
Presión máxima de soldadura	1000 N	224.8 lbf
Solapamiento máx.	125 mm	4.92 in
Materiales de soldadura	CSPE; EPDM; FPO; HDPE; LDPE; LLDPE; PP; PVC; TPO	
Espesores de material soldable	0.3-3 mm	11.81-118.11 mil
LQS	No	
Motor de soplador sin escobillas	No	
Longitud	350 mm	13.77 in
Ancho	360 mm	14.17 in
Altura	260 mm	10.23 in
Peso	9.9 kg	21.82 lb
Aprobaciones	CE	
Clase de protección	I	
País de origen	Suiza	

Artículos

TWINNY T7, 230V/3450W, cuña larga canal de prueba, enchufe UE	164.197
TWINNY T7, 230V/3450W, cuña larga canal de prueba, CEE 3/16	164.198
TWINNY T7, 230V/3450W, cuña corta canal de prueba, enchufe UE	164.214
TWINNY T7, 230V/3450W, cuña corta canal de prueba, CEE 3/16	164.215
TWINNY T7, 230V/3450W, cuña larga, enchufe UE	164.216
TWINNY T7, 230V/3450W, cuña larga, CEE 3/16	164.217
TWINNY T7, 230V/3450W, cuña corta, enchufe UE	164.218
TWINNY T7, 230V/3450W, cuña corta, CEE 3/16	164.219
TWINNY T7, 230V/3450W, cuña corta, silicona, enchufe UE	164.220

Artículos

TWINNY T5, 230V/3450W, cuña larga canal de prueba, enchufe UE	164.222
TWINNY T5, 230V/3450W, cuña larga canal de prueba, CEE 3/16	164.223
TWINNY T5, 230V/3450W, cuña corta canal de prueba, enchufe UE	164.224
TWINNY T5, 230V/3450W, cuña corta canal de prueba, CEE 3/16	164.225
TWINNY T5, 230V/3450W, cuña larga, enchufe UE	164.226
TWINNY T5, 230V/3450W, cuña corta, enchufe UE	164.228
TWINNY T5, 230V/3450W, cuña corta, CEE 3/16	164.229
TWINNY T5, 120V/1800W, cuña corta canal de prueba, CEE 3/16	164.232
TWINNY T5, 120V/1800W, cuña corta, CEE 3/16	164.233



Configurar el producto



Configurar el producto

TWINNY S



La máquina soldadora TWINNY S con cuña de combinación fue diseñada para la soldadura sobre la cabeza en la construcción de túneles. En el proceso, suelda geomembranas finas de PVC, HDPE y LDPE de forma confiable y segura.

Datos técnicos

Voltaje	120-230 V	
Frecuencia	50/60 Hz	
Potencia	1900-2900 W	
Velocidad	0.2-4 m/min	0.65-13.12 ft/min
Temperatura	20-600 °C	68-1112 °F
Presión máxima de soldadura	1000 N	224.8 lbf
Solapamiento máx.	125 mm	4.92 in
Materiales de soldadura	CSPE; EPDM; FPO; HDPE; LDPE; LLDPE; PP; PVC; TPO	
Espesores de material soldable	0.3-3 mm	11.81-118.11 mil
LQS	No	
Motor de soplador sin escobillas	No	
Longitud	350 mm	13.77 in
Ancho	390 mm	15.35 in
Altura	270 mm	10.62 in
Peso	6.9 kg	15.21 lb
Aprobaciones	CE; KC	
Clase de protección	II	
País de origen	Suiza	

Artículos

TWINNY S, 120V/1900W, cuña combinada corta, 144:1, enchufe UK	119.016
TWINNY S, 230V/2900W, cuña combinada corta, 144:1, enchufe UE	119.024
TWINNY S, 230V/2900W, cuña combinada largo, 256:1, enchufe UE	119.031
TWINNY S, 120V/1900W, cuña combinada largo, 256:1, sin enchufe	119.039
TWINNY S, 230V/2900W, cuña combinada largo, 256:1, CEE 3/16	128.778
TWINNY S, 230V/2900W, cuña combinada corta, 144:1, CEE 3/16	179.384

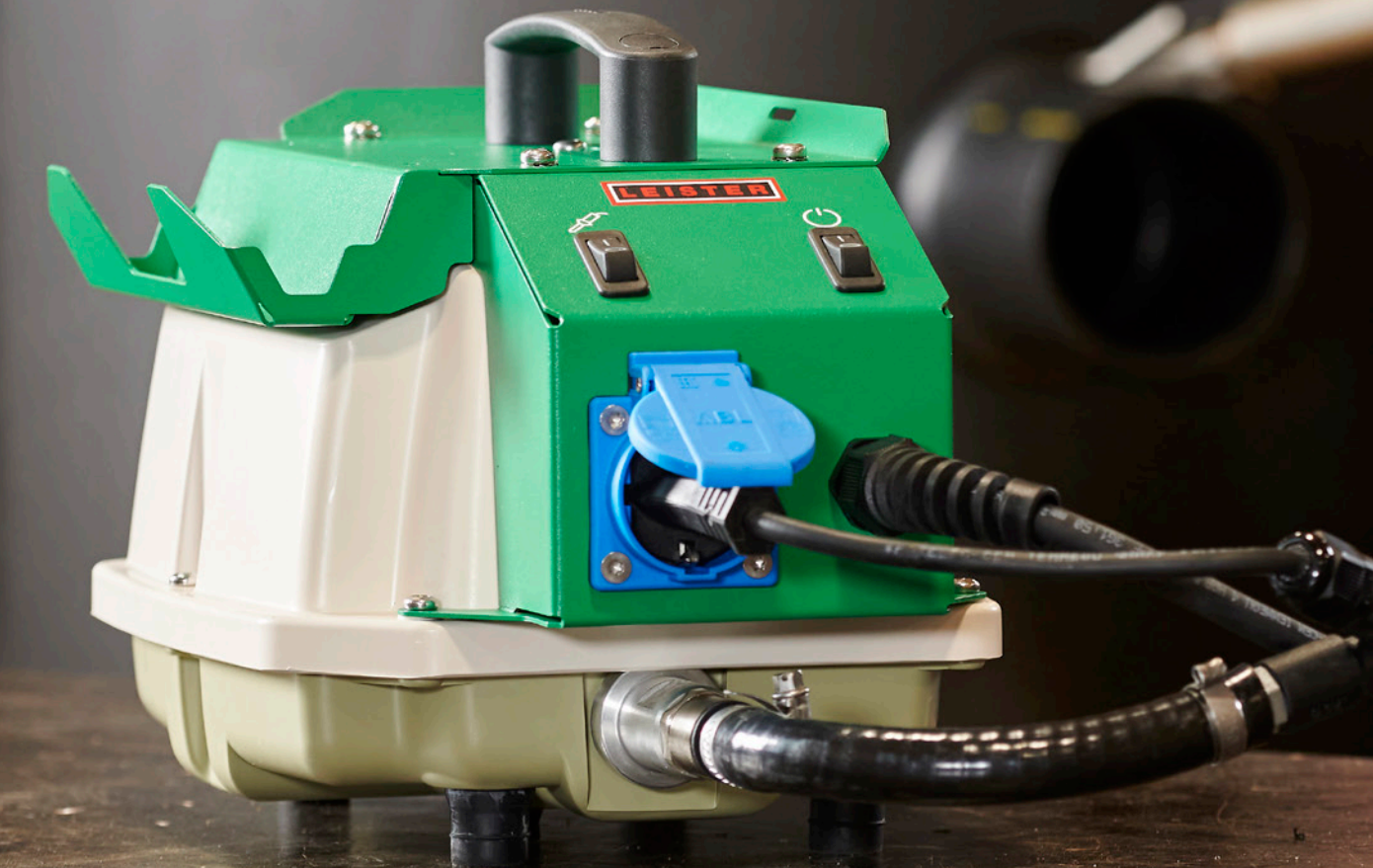


Configurar el producto



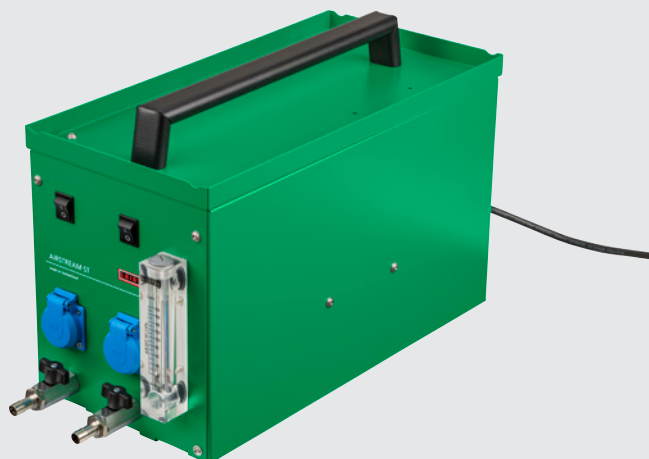
Impermeabilización de túneles

Sopladores





AIRSTREAM ST



Con el eficiente y silencioso compresor de pistón lineal AIRSTREAM ST, el volumen de aire puede ajustarse con el caudalímetro. Es ideal para construcciones de soldadura con los mayores requisitos de limpieza y calidad.

AIRSTREAM 100



El soplador móvil AIRSTREAM 100 suministra la cantidad de aire adecuada para las pistolas de calor DIODE, PEN-WELD y LABOR de Leister. En el volumen de suministro se incluye un adaptador adecuado para conectar fácilmente las pistolas de calor.

Datos técnicos

Voltaje	230 V	
Frecuencia	50 Hz	
Potencia	215 W	
Flujo de aire (20°C)	200 l/min	7.06 cfm
Presión estática	25000 Pa	3.62 psi
La temperatura ambiente	-10-40 °C	14-104 °F
Salida de aire (diámetro exterior)	14.5 mm	0.57 in
Tipo de soplador	Compresor de pistón lineal	
Longitud	600 mm	23.62 in
Ancho	250 mm	9.84 in
Altura	362 mm	14.25 in
Peso	24 kg	52.91 lb
La longitud del cable de alimentación	3 m	9.84 ft
Nivel de emisión de ruido	< 48 dB(A)	
Aprobaciones	CE	
Clase de protección	I	
País de origen	Suiza	

Datos técnicos

Voltaje	120 V; 230 V	
Frecuencia	50 Hz; 60 Hz	
Potencia	72 W	
Flujo de aire (20°C)	80 l/min	2.82 cfm
Presión estática	15000 Pa	2.17 psi
La temperatura ambiente	-10-40 °C	14-104 °F
Salida de aire (diámetro exterior)	14.5 mm	0.57 in
Tipo de soplador	Compresor de pistón lineal	
Longitud	440 mm	17.32 in
Ancho	228 mm	8.97 in
Altura	227 mm	8.93 in
Peso	7.2 kg	15.87 lb
La longitud del cable de alimentación	3 m	9.84 ft
Nivel de emisión de ruido	< 48 dB(A)	
Aprobaciones	CE	
Clase de protección	I	
País de origen	Suiza	

Artículos

AIRSTREAM ST, 230V/215W, enchufe UE	158.822
AIRSTREAM ST, 230V/215W, enchufe CH	161.052

Artículos

AIRSTREAM 100, 230V/72W, enchufe CH	171.350
AIRSTREAM 100, 230V/72W, enchufe EU	171.351
AIRSTREAM 100, 230V/72W, enchufe CN	177.497
AIRSTREAM 100, 120V/86W, enchufe EE.UU.	178.040



Configurar el producto



Configurar el producto

MINOR



El pequeño y ligero compresor de aire MINOR es la fuente de aire perfecta para los dispositivos de soldadura manual de Leister como DIODE S y LABOR S.

ROBUST



El soplador ROBUST está construido en un diseño muy compacto, y es silencioso y versátil. Es adecuado para su instalación en instalaciones de producción industrial y es duradero, incluso en condiciones de funcionamiento extremas y en uso continuo.

Datos técnicos

Voltaje	120 V; 230 V	
Frecuencia	50/60 Hz	
Potencia	100 W	
Flujo de aire (20°C)	400 l/min	14.12 cfm
Presión estática	4000 Pa	0.58 psi
Temperatura ambiente máx.	60 °C	140 °F
Salida de aire (diámetro exterior)	14.5 mm	0.57 in
Tipo de soplador	Soplador radial	
Longitud	250 mm	9.84 in
El diámetro del dispositivo	95 mm	3.74 in
Diámetro del mango	64 mm	2.51 in
Peso	1.15 kg	2.53 lb
La longitud del cable de alimentación	3 m	9.84 ft
Nivel de emisión de ruido	67 dB (A)	
Aprobaciones	CE; Certificación CB	
Clase de protección	II	
País de origen	Suiza	

Artículos

MINOR, 230V/100W, enchufe UE	108.747
MINOR, 120V/100W, enchufe EE.UU	108.749
MINOR, 120V/100W, CEE 3/16	109.988
MINOR, 230V/100W, enchufe CN	177.271



Configurar el producto

Datos técnicos

Tipo de soplador	Soplador de canal lateral	
Fases	1x; 3x	
Tensión a 50 Hz	120 V; 230 V; 230/400 V	
Frecuencia	50 Hz; 50/60 Hz	
Flujo de aire (20 °C) a 50 Hz	955 l/min	33.72 cfm
Flujo de aire (20 °C) a 60 Hz	1140 l/min	40.25 cfm
Presión estática a 50 Hz	7000 Pa	1.01 psi
Presión estática a 60 Hz	9300 Pa	1.34 psi
Potencia del soplador a 50 Hz	250 W	
Temperatura máx. de entrada de aire	60 °C	140 °F
Temperatura ambiente máx.	60 °C	140 °F
Nivel de emisión de ruido	62 dB (A)	
Entrada de aire (diámetro exterior)	38 mm	1.49 in
Salida de aire (diámetro exterior)	38 mm	1.49 in
Longitud	257 mm	10.11 in
Ancho	227 mm	8.93 in
Altura	221 mm	8.7 in
Peso	8 kg	17.63 lb
Aprobaciones	CE	
Clase de protección (IEC 60529)	IP54	
Clase de protección	I	

Artículos

ROBUST, 3 x 230/400V 50Hz, 3 x 265/460V 60Hz	103.429
ROBUST, 1 x 230V/250W, enchufe UE	103.432
ROBUST, 1 x 110V/250W, 50Hz	103.434



Configurar el producto

Máquinas ranuradora





GROOVER 500-LP



La máquina ranuradora GROOVER 500-LP, que funciona con pilas, fresa ranuras para las costuras de soldadura cuando se colocan revestimientos de plástico resistente y naturales para el suelo, como el linóleo y el caucho. No tiene cables, utiliza una fresa de uso general y funciona rápidamente.

GROOVER



El GROOVER eléctrico corta uniformemente las costuras de soldadura en los revestimientos de suelos elásticos de vinilo (PVC), PE y linóleo.

Datos técnicos

Batería de voltaje	18 V	
La capacidad de la batería	90 Wh	
Voltaje	120 V; 230 V	
Potencia	90 W	
Tipo de cuchilla de fresado	Parabólica de carburo de tungsteno - 12 dientes	
Diámetro de la cuchilla de fresado	130 mm	5.11 in
Profundidad de fresado	0-6 mm	0-0.23 in
Anchura de la junta	3.5 mm	0.13 in
Motor de accionamiento sin escobillas	Sí	
Longitud	445 mm	17.51 in
Ancho	212 mm	8.34 in
Altura	336 mm	13.22 in
Peso	5.5 kg	12.12 lb
Aprobaciones	CE; Certificación CB	
País de origen	R.P. China	

Datos técnicos

Voltaje	120 V; 230 V	
Frecuencia	50/60 Hz	
Potencia	350-700 W	
Tipo de cuchilla de fresado	Redondo de carburo de tungsteno - 10 dientes; Trapecio de carburo de tungsteno - 10 dientes	
Diámetro de la cuchilla de fresado	110 mm	4.33 in
Profundidad de fresado	0-4 mm	0-0.15 in
Anchura de la junta	3.5 mm	0.13 in
Motor de accionamiento sin escobillas	No	
Longitud	240 mm	9.44 in
Ancho	205 mm	8.07 in
Altura	255 mm	10.03 in
Peso	6.7 kg	14.77 lb
Aprobaciones	CE; S+	
Clase de protección	II	
País de origen	Suiza	

Artículos

GROOVER 500-LP, 18.0V/5.0Ah, enchufe UE/CH	167.451
GROOVER 500-LP, 18.0V/5.0Ah, enchufe EE.UU.	168.171

Artículos

GROOVER, 230V/700W, trapecio, enchufe UE	108.393
GROOVER, 120V/700W, trapecio, enchufe EE.UU.	108.395
GROOVER, 230V/700W, redondo, enchufe UE	111.032
GROOVER, 230V/700W, trapecio, enchufe UK	112.238
GROOVER, 230V/700W, enchufe CN	177.273



Configurar el producto



Configurar el producto

GROOVY



La herramienta de ranurado GROOVY es la herramienta para pisos ligera, fácil de usar y práctica que se utiliza para preparar las juntas de soldadura en pisos resilientes hechos de PVC y linóleo.

Datos técnicos

Profundidad de fresado	0.5-2.5 mm	0.01-0.09 in
Anchura de la junta	3.5 mm	0.13 in
Longitud	180 mm	7.08 in
Ancho	42 mm	1.65 in
Altura	92 mm	3.62 in
Peso	0.29 kg	0.63 lb
País de origen	Suiza	

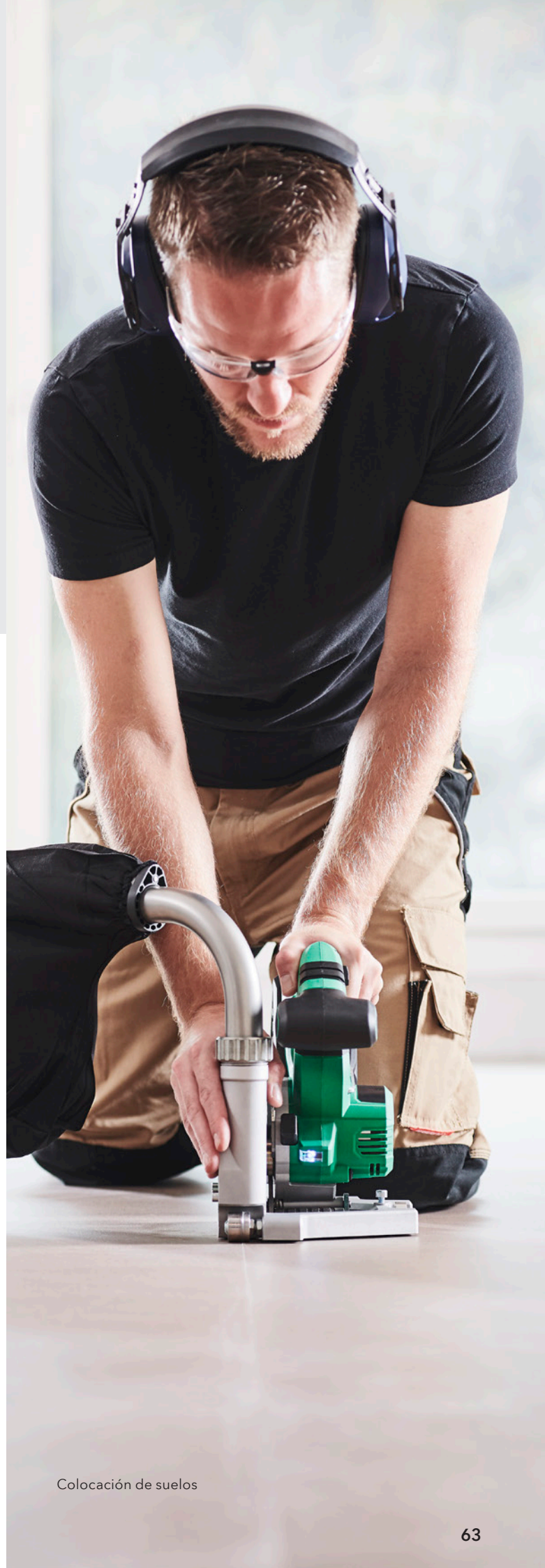
Artículos

GROOVY

150.809



Configurar el
producto



Colocación de suelos

Instrumentos de prueba



EXAMO 600F USB



El EXAMO 600F USB es el dispositivo de prueba ideal para comprobar la costura de soldadura de las membranas altamente elásticas en lo que respecta a su adhesión al pelado, la resistencia a la tracción y la resistencia al cizallamiento. Probado y comprobado en todo el mundo.

EXAMO 300F USB



El EXAMO 300F USB es el dispositivo de prueba ideal para verificar la soldadura por costura de membranas contra su adherencia de despegado, resistencia a la tracción y al corte - probado y comprobado en todo el mundo.

Datos técnicos

Voltaje	100 V; 120 V; 230 V	
Potencia	200 W	
Fuerza de tracción	4000 N	899.23 lbf
Longitud máx. de la prueba	600 mm	23.62 in
Anchura máx. de la muestra	40 mm	1.57 in
Espesor máx. de la muestra	4 mm	0.15 in
Velocidad de la cruceta	20-550 mm/min	0.78-21.65 in/min
Longitud	1050 mm	41.33 in
Ancho	270 mm	10.62 in
Altura	190 mm	7.48 in
Peso	17.5 kg	38.58 lb
Aprobaciones	CE	
Clase de protección	I	
País de origen	Suiza	

Datos técnicos

Voltaje	100 V; 120 V; 230 V	
Potencia	200 W	
Fuerza de tracción	4000 N	899.23 lbf
Longitud máx. de la prueba	300 mm	11.81 in
Anchura máx. de la muestra	40 mm	1.57 in
Espesor máx. de la muestra	4 mm	0.15 in
Velocidad de la cruceta	20-550 mm/min	0.78-21.65 in/min
Longitud	750 mm	29.52 in
Ancho	270 mm	10.62 in
Altura	190 mm	7.48 in
Peso	14 kg	30.86 lb
Aprobaciones	CE	
Clase de protección	I	
País de origen	Suiza	

Artículos

EXAMO 600F USB, 230V/200W, enchufe UE	139.060
EXAMO 600F USB, 120V/200W, sin enchufe	139.063
EXAMO 600F USB, 100V/200W, sin enchufe	139.065
EXAMO 600F USB, 230V/200W, enchufe UK	156.309
EXAMO 600F USB, 230V/200W, sin cable	178.350

Artículos

EXAMO 300F USB, 230V/200W, enchufe UE	139.059
EXAMO 300F USB, 120V/200W, sin enchufe	139.062
EXAMO 300F USB, 100V/200W, sin enchufe	139.064
EXAMO 300F USB, 230V/200W, enchufe UK	156.308
EXAMO 300F USB, 230V/200W, sin cable	177.341



Configurar el
producto



Configurar el
producto

EXAMO 100



La máquina de ensayos de tracción EXAMO 100 comprueba la calidad del cordón de soldadura de las geomembranas. Ventajas: sujeción de las probetas sin herramientas, velocidad de tracción constante, así como extracción de las probetas sin esfuerzo con el destornillador inalámbrico.

Datos técnicos

Longitud máx. de la prueba	100 mm	3.93 in
Anchura máx. de la muestra	25 mm	0.98 in
Espesor máx. de la muestra	3 mm	0.11 in
Longitud	283 mm	11.14 in
Ancho	50 mm	1.96 in
Altura	73 mm	2.87 in
Peso	1.4 kg	3.08 lb
Aprobaciones	CE	
País de origen	Suiza	

Artículos

EXAMO 100

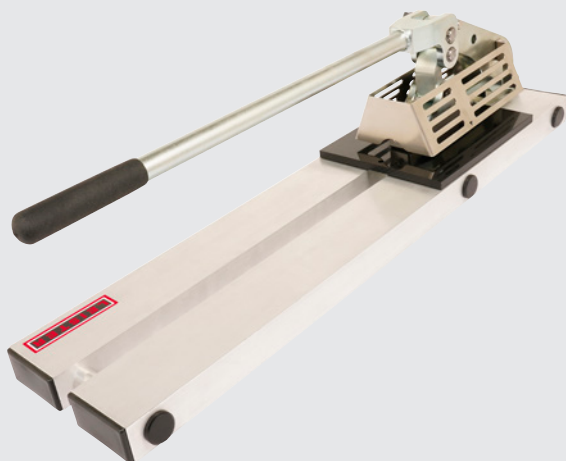
170.539



Configurar el
producto



COUPON CUTTER 500



COUPON CUTTER 500 es ideal para perforar tiras de prueba. Como preparación para pruebas de tensión de soldadura por costura de geomembranas, esta imperturbable herramienta es esencial para obras de vertederos y túneles.

Datos técnicos

Ancho de la muestra	15-25 mm	0.59-0.98 in
Longitud de la muestra	150 mm	5.9 in
Espesor máx. de la muestra	3 mm	0.11 in
Peso	15 kg	33.06 lb
País de origen	Suiza	

Artículos

COUPON CUTTER 500	161.540
-------------------	---------



Configurar el producto

Comprobador de fugas



Probador de fugas es un disp de prueba de aire comprimido que comprueba los traslapes con el canal de prueba. Desarrollado para control de calidad de cordones de soldadura en la ingeniería civil, túneles y vertederos.

Datos técnicos

Presión	0-6 bar	0-87.02 psi
Escala del manómetro	bar, psi; psi, kPa	
Longitud	250 mm	9.84 in
Peso	0.575 kg	1.26 lb
Aprobaciones	CE	
País de origen	Suiza	

Artículos

Comprobador de fugas, 0-6bar, aguja recta	142.475
Comprobador de fugas, 0-6bar, aguja cónica	150.720
Comprobador de fugas, 0-60psi, aguja cónica	158.374



Configurar el producto

VACUUM PLATE 300



La VACUUM PLATE 300 permite la detección de fugas en geomembranas y membranas de tejados en sus respectivas aplicaciones. Gracias a su flexibilidad, se adapta fácilmente al suelo.

VACUUM PLATE 100-LP



El dispositivo de pruebas de vacío VACUUM PLATE 100-LP, compacto y silencioso, está diseñado para realizar pruebas de estanqueidad en soldaduras de tejados y piscinas. La batería integrada AMPShare de Bosch permite el funcionamiento sin cable.

Datos técnicos

Voltaje	120 V; 230 V	
Voltaje	120-240 V	
Frecuencia	50/60 Hz	
Potencia	1100 W	
Vacío máx.	0.17 bar	2.46 psi
Escala del manómetro	bar, inHg	
Longitud	750 mm	29.52 in
Ancho	250 mm	9.84 in
Altura	200 mm	7.87 in
Peso	7.7 kg	16.97 lb
Enchufe	CEE azul, 3 polos, 16A; UE, 3 polos, 16A; US, 2 polos, 15A, polarizado	
La longitud del cable de alimentación	3 m	9.84 ft
Aprobaciones	CE	
Clase de protección	II	
País de origen	Suiza	

Artículos

VACUUM PLATE 300, 120V/1100W, enchufe EE. UU.	169.579
VACUUM PLATE 300, 230V/1100W, enchufe UE	169.580
VACUUM PLATE 300, 230V/1100W, CEE 3/16	172.402

Datos técnicos

Batería de voltaje	18 V	
La capacidad de la batería	72 Wh	
Voltaje	220-240 V	
Frecuencia	50/60 Hz	
Vacío máx.	0.02 bar	0.29 psi
Longitud	360 mm	14.17 in
Ancho	320 mm	12.59 in
Altura	155 mm	6.1 in
Peso	2 kg	4.4 lb
Enchufe	EU, 2 polos, 2,5A	
Nivel de emisión de ruido	78 dB (A)	
Aprobaciones	CE	
País de origen	Suiza	

Artículos

VACUUM PLATE 100-LP, 18.0V/4.0Ah, enchufe UE/CH	144.000
VACUUM PLATE 100-LP, sin batería, sin cargador	144.800



Configurar el
producto



Configurar el
producto



VACUUM BOX



Con la VACUUM BOX, las costuras de soldadura de plástico se comprueban fácilmente para asegurar que son a prueba de fugas. Consiste en un plástico transparente y resistente a los impactos, tiene un sello duradero y es ideal para aplicaciones geo.

Datos técnicos

Vacío máx.	0.5 bar	7.25 psi
Escala del manómetro	bar, inHg	
Longitud	830 mm	32.67 in
Ancho	320 mm	12.59 in
Altura	150 mm	5.9 in
Peso	3.8 kg	8.37 lb
País de origen	Suiza	

Artículos

VACUUM BOX, 830x320mm

152.981



Configurar el
producto

VACUUM BELL



La VACUUM BELL es una práctica campana de plástico para el vacío. Se utiliza especialmente en la ingeniería de verterederos y en la construcción de túneles para asegurar que las costuras de soldadura superpuestas sean a prueba de fugas.

VACUUM PUMP



La VACUUM PUMP crea el vacío necesario para que las campanas de vacío BOX y BELL comprueben la calidad de los cordones de soldadura de plástico.

Datos técnicos

Vacío máx.	0.5 bar	7.25 psi
Escala del manómetro	bar, inHg	
Longitud	320 mm	12.59 in
Ancho	320 mm	12.59 in
Altura	150 mm	5.9 in
Peso	1.5 kg	3.3 lb
País de origen	Suiza	

Datos técnicos

Voltaje	120 V; 230 V	
Voltaje	120-230 V	
Frecuencia	50/60 Hz	
Potencia	340 W	
Vacío máx.	0.5 bar	7.25 psi
Longitud	545 mm	21.45 in
Ancho	195 mm	7.67 in
Altura	142 mm	5.59 in
Peso	9.9 kg	21.82 lb
Enchufe	UE, 3 polos, 16A; sin enchufe	
La longitud del cable de alimentación	3 m	9.84 ft
Aprobaciones	CE	
Clase de protección	I	
País de origen	Suiza	

Artículos

VACUUM BELL, 320x320mm 153.026

Artículos

VACUUM PUMP, 230V/340W, enchufe UE 153.024
 VACUUM PUMP, 120V/340W, sin enchufe 153.025



Configurar el producto



Configurar el producto

Accesorios





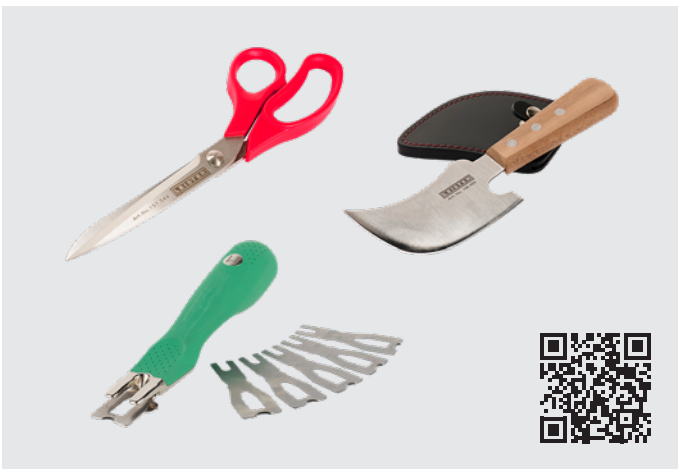
Boquillas



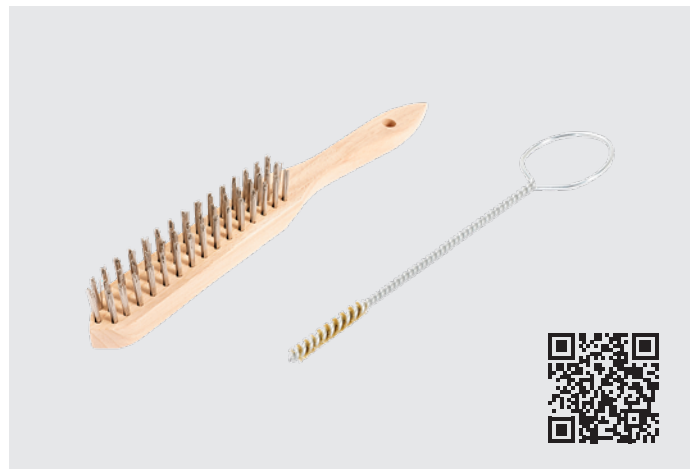
Rodillos de presión



Herramientas de corte



Cepillos



Procesamiento de cordón de soldadura



Instrumentos de prueba



Elementos resistencia



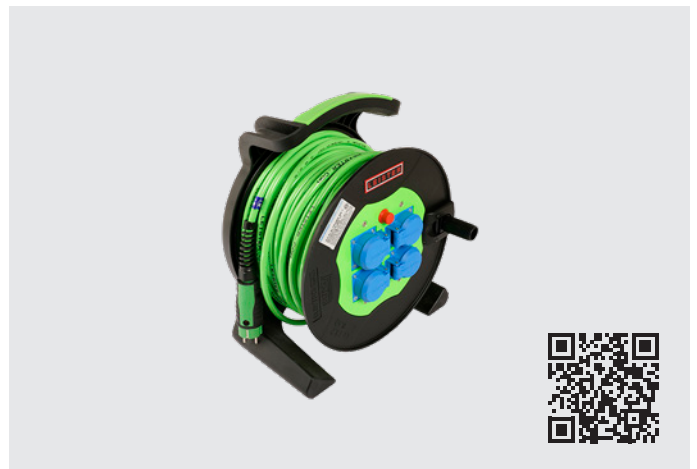
Kit de soldador



Protección contra el calor



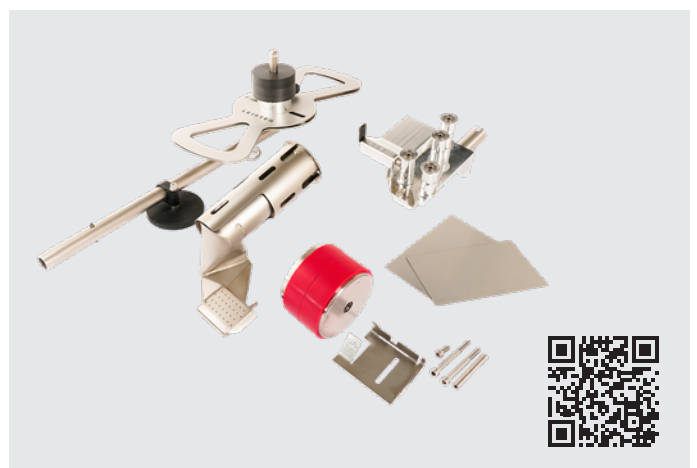
Cable de extensión



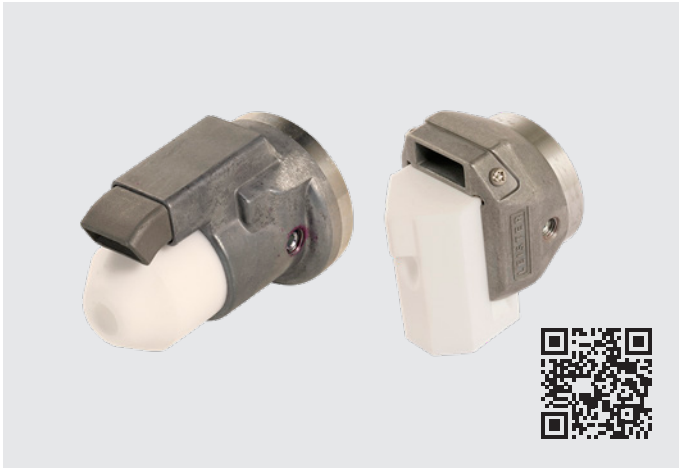
Cuñas calefactoras



Kits de conversión



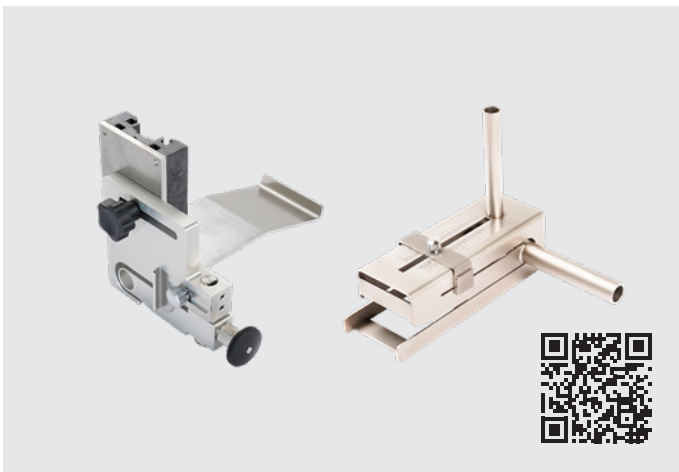
Zapatas de soldar



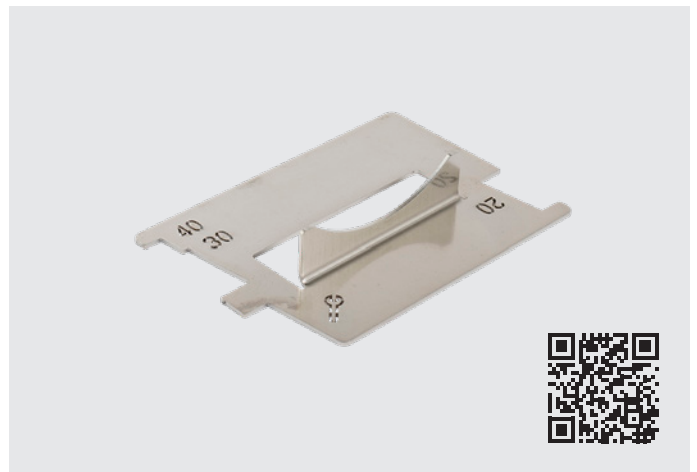
Varillas de soldar



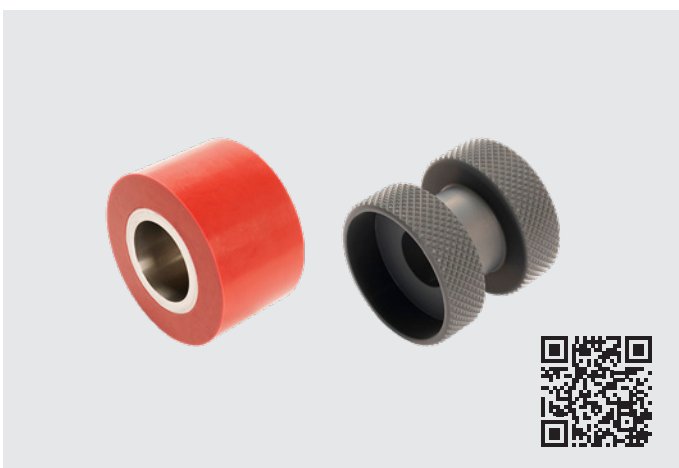
Guía



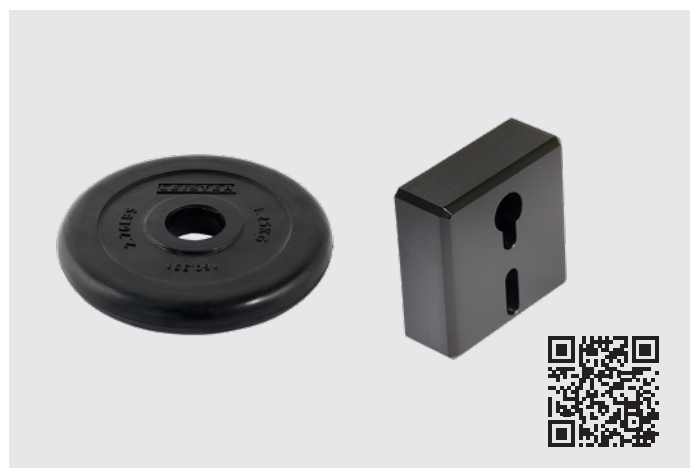
Herramientas de ajuste



Rodillos de presión



Pesos



Almacenamiento de herramientas



Avisos legales

Contenido

Nos esforzamos por garantizar que toda la información sea correcta y esté actualizada y completa mientras preparamos cuidadosamente el contenido de este folleto. No podemos asumir ninguna responsabilidad por la información ofrecida. Nos reservamos el derecho de cambiar o actualizar toda la información proporcionada en cualquier momento, sin previo aviso.

Derechos de propiedad intelectual/ industrial

Los textos, imágenes, gráficos y su disposición están sujetos a la protección de los derechos de autor y otras leyes de protección. La reproducción, modificación, transferencia o publicación de una parte o la totalidad del contenido de este folleto está prohibida en toda forma, excepto para fines privados y no comerciales.

Todas las marcas contenidas en este folleto (marcas protegidas, como logotipos y denominaciones comerciales) son propiedad de Leister AG, Leister Brands AG o de terceros y no pueden utilizarse, copiarse ni distribuirse sin el consentimiento previo por escrito.

Modificaciones

Pueden realizarse modificaciones en cualquier momento.

© Leister AG
Galileo-Strasse 10
6056 Kaegiswil
Switzerland

+41 41 662 74 74
leister@leister.com
leister.com



Leister

