



Soluciones de soldadura por aire caliente y plástico



Catálogo general



Productos de la marca Leister

Calidad para la fiabilidad

Con ideas innovadoras y un amplio conocimiento de las aplicaciones, desarrollamos módulos, dispositivos y máquinas para el mercado mundial. Nos centramos siempre en la funcionalidad, la ergonomía y el diseño atractivo. Nuestro proceso consistente y la gestión de calidad desde el momento en que un producto es una idea hasta el final de la vida útil del producto. Esto asegura la calidad de Leister que se conoce desde hace décadas. Leister es sinónimo de rendimiento en productos de primera calidad, a toda hora y en todo el mundo.

We know how.

Contenido

Somos Leister

Página 4

Pistolas de calor

Página 12

Soldadoras extrusoras

Página 24

Máquinas soldadoras

Página 34

Sopladores

Página 56

Máquinas ranuradora

Página 60

Instrumentos de prueba

Página 64

Accesorios

Página 72

Somos Leister

Ingenieros, gerentes de productos y especialistas experimentados de Leister AG de Suiza, con certificación ISO 9001, desarrollan productos y sistemas para aplicaciones de soldadura de plástico y generación de calor para procesos industriales. Gracias a tecnologías innovadoras, incluyendo aire caliente, calor por contacto, extrusión, láser e infrarrojos, y nuestro entusiasmo por las soluciones personalizadas, pudimos influir de modo significativo en nuestro segmento del mercado y establecimos estándares elevados en el mundo entero.

Nuestros empleados se enorgullecen de producir productos premium de alta calidad que ofrecen un rendimiento sólido y confiable. La estrecha colaboración con nuestros clientes, socios de ventas y proveedores de todo el mundo es esencial para nuestro éxito mutuo. Los expertos locales brindan apoyo de ventas y servicio a nuestros clientes en más de 100 países. Ocho filiales nacionales y 130 puntos de ventas y servicio garantizan nuestra presencia mundial y proximidad con el cliente.



Líder mundial en procesamiento de plásticos

Leister se caracteriza por brindar productos que cuentan con una amplia gama de tecnologías para el procesamiento de plásticos y están diseñados para un amplio espectro de aplicaciones. Desarrollamos y producimos productos específicos para aplicaciones, incluidos accesorios, para soldadura, reducción, formado, calentamiento y unión de plásticos, en nuestras áreas comerciales de soldadura de plástico (productos de soldadura de plástico) y calor para procesos industriales, así como sistemas láser (sistemas industriales de calor y láser).

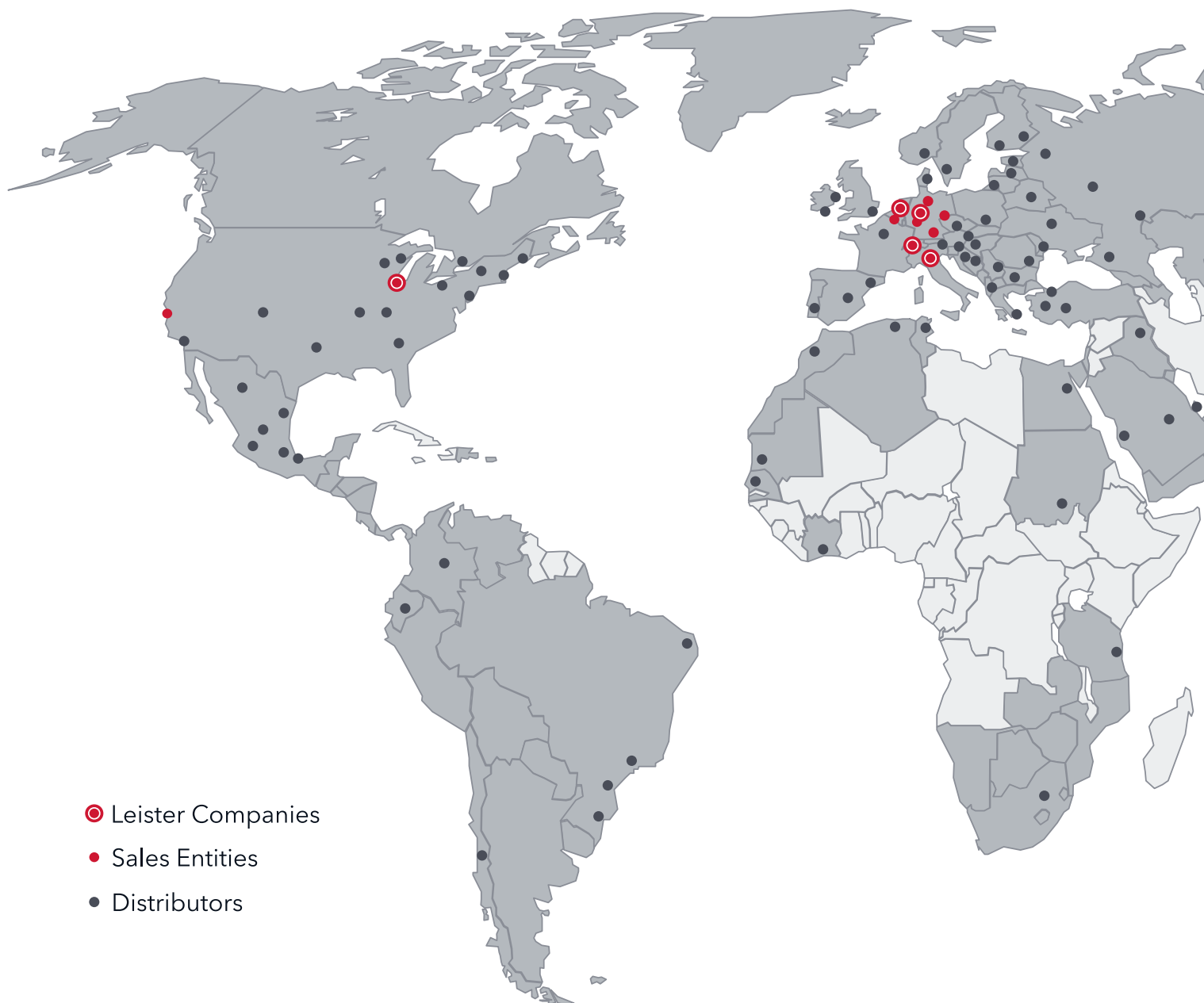
Productos de soldadura de plástico

La gama de productos Leister para soldadura de plástico incluye herramientas manuales de aire caliente, extrusoras y máquinas soldadoras, así como una gran variedad de accesorios para los artesanos y la industria. Con más de 70 años de experiencia, ofrecemos productos y servicios que marcan la pauta en sus respectivas áreas de especialización.

Sistemas industriales de calor y láser

Leister ofrece tres tecnologías para el sector industrial: aire caliente, infrarrojos y láser. Esto significa que cubrimos la mayoría de las aplicaciones de conexión de plástico y calor para procesos industriales. Encontrará la solución adecuada para su desafío en la amplia gama de productos que ofrecemos.





Presencia global y proximidad con el cliente

Nuestra red mundial de venta y servicio, con 130 puntos de venta y servicio para los productos Leister asegura presencia y proximidad en todos los continentes.

Durante décadas, hemos disfrutado de estrechas relaciones con los clientes a través de nuestra presencia global con ocho empresas nacionales y nuestra red de puntos de ventas y servicio locales. Además, verá cada vez más productos Leister en nuestras tiendas en línea.



Headquarters

Leister AG

Galileo-Strasse 10
6056 Kaegiswil
Switzerland

+41 41 662 74 74
leister@leister.com
leister-group.com

Development & Manufacturing of the Brand Leister

Leister Technologies AG

Riedstrasse 10
6060 Sarnen
Switzerland

+41 41 662 74 74
leister@leister.com
leister.com

Development & Manufacturing of the Brand Axetris

Axetris AG

Schwarzenbergstrasse 10
6056 Kaegiswil
Switzerland

+41 41 662 76 76
axetris@axetris.com
axetris.com

We are local. Worldwide.

Nuestros socios de ventas y servicio participan regularmente en cursos de capacitación para aplicaciones, productos y reparaciones, y tienen las certificaciones correspondientes. De esta forma, garantizamos a nuestros clientes un servicio competente en todo el mundo de acuerdo con nuestros altos estándares.

Nuestros modernos centros logísticos, así como los almacenes de equipos y piezas de repuesto en todos los países que cuentan con un representante de Leister, aseguran las entregas en todo el mundo.

Servicios

¿Quiere saber qué productos Leister son los mejores para sus necesidades? ¿Tiene un desafío específico cuando trabaja con un producto de Leister? ¿Necesita información sobre consumibles y piezas de repuesto?

Los servicios de Leister de un vistazo

Leister ofrece los siguientes servicios:

- Asesoramiento sobre productos
- Asesoramiento sobre aplicaciones
- Capacitación
- Reparación
- Asesoramiento sobre accesorios, consumibles y piezas de repuesto

Nuestros puntos de venta y servicio

Escanee el código QR con la cámara de su smartphone o tableta para acceder a la red mundial de puntos de ventas y servicio de Leister.



Leister Academy

La Leister Academy promueve el conocimiento y la competencia profesional de nuestros clientes, socios de ventas y empleados. Ofrece muchas sesiones de capacitación para diferentes grupos objetivo y necesidades.

En la Leister Academy, los expertos transmiten sus conocimientos especializados en varios idiomas, tanto en medios digitales como en cursos de capacitación in situ. La Leister Academy ofrece:

- Capacitación técnica para diversos segmentos de productos
- Varios medios de aprendizaje electrónico (capacitaciones en línea y seminarios web)
- Programas de capacitación y desarrollo
- Programas de capacitación en aula y remota sobre diferentes temas
- Programas de capacitación de instructores (Train the Trainer)



Innovación y tecnología

Leister es el líder tecnológico en sus segmentos de mercado. Nuestras tecnologías principales - aire caliente, calor por contacto, extrusión, láser e infrarrojos - son cruciales para el éxito a largo plazo de nuestros clientes.

Los expertos de investigación y desarrollo y los integrantes del área de gestión de productos trabajan en estrecha colaboración para desarrollar continuamente nuestra cartera de productos. Esto les permite centrarse en las necesidades del cliente, las condiciones del mercado y las nuevas posibilidades de aplicación y requisitos de material.

Investigación y desarrollo

Décadas de experiencia en la unión de plásticos y en el calor para procesos industriales nos convierten en su socio cualificado. Desarrollamos productos nuevos y optimizamos los ya existentes con gran pasión, aprovechando el intercambio con nuestros clientes de la industria, la construcción y el comercio. Nuestros clientes se benefician de la alta calidad, la confiabilidad, la innovación y la eficiencia.

La innovación nos impulsa

El 15% de nuestros empleados trabajan en investigación y desarrollo. Los especialistas de los campos de la gestión de productos, ingeniería de procesos, ingeniería mecánica, ingeniería eléctrica y diseño de productos desarrollan los productos y soluciones del mañana. Las tecnologías con visión de futuro se establecen desde el principio y se tienen en cuenta en el desarrollo de los productos, gracias a nuestro enfoque en las necesidades de los clientes.

Los productos certificados cumplen con los estándares globales

Nuestros productos están diseñados y desarrollados de acuerdo con estándares nacionales e internacionales. También se tienen en cuenta las normas de productos, como las normas ISO, IEC, EN o UL, así como los estándares y directrices relacionados con la aplicación.

Además, terceros acreditados e independientes comprueban que nuestros productos cumplan con los estándares. Si los productos cumplen los criterios requeridos, son certificados y llevan la marca UL Listing y/o la marca CE, así como diversas otras certificaciones locales, por ejemplo. Estos certificados se emiten con la condición de que el fabricante del producto permita la realización de comprobaciones periódicas. En el marco de las auditorías sin previo aviso, los inspectores se aseguran de que la producción se ajusta a la muestra de prueba.



**GPS supported
myLeister app**

Leister-Quality-System (LQS)

El LQS y la aplicación myLeister le garantizan los beneficios del mercado. Gracias al LQS, usted y sus clientes reciben pruebas documentadas de la calidad de la soldadura.

Con la función LQS y la aplicación myLeister, puede registrar los parámetros de soldadura relevantes, la temperatura, la velocidad, el volumen de aire, la salida y la fuerza de soldadura durante las tareas de soldadura. Esto pone a su disposición funciones para evaluar los datos de soldadura.

En la función de exportación de la aplicación myLeister, simplemente guarde los datos registrados en informes PDF y envíelos por correo electrónico. Los informes contienen representaciones claras de los parámetros como gráficos y en forma de tabla. El archivado posterior está garantizado de forma segura a través de la nube myLeister.

Tanto usted como sus clientes se benefician

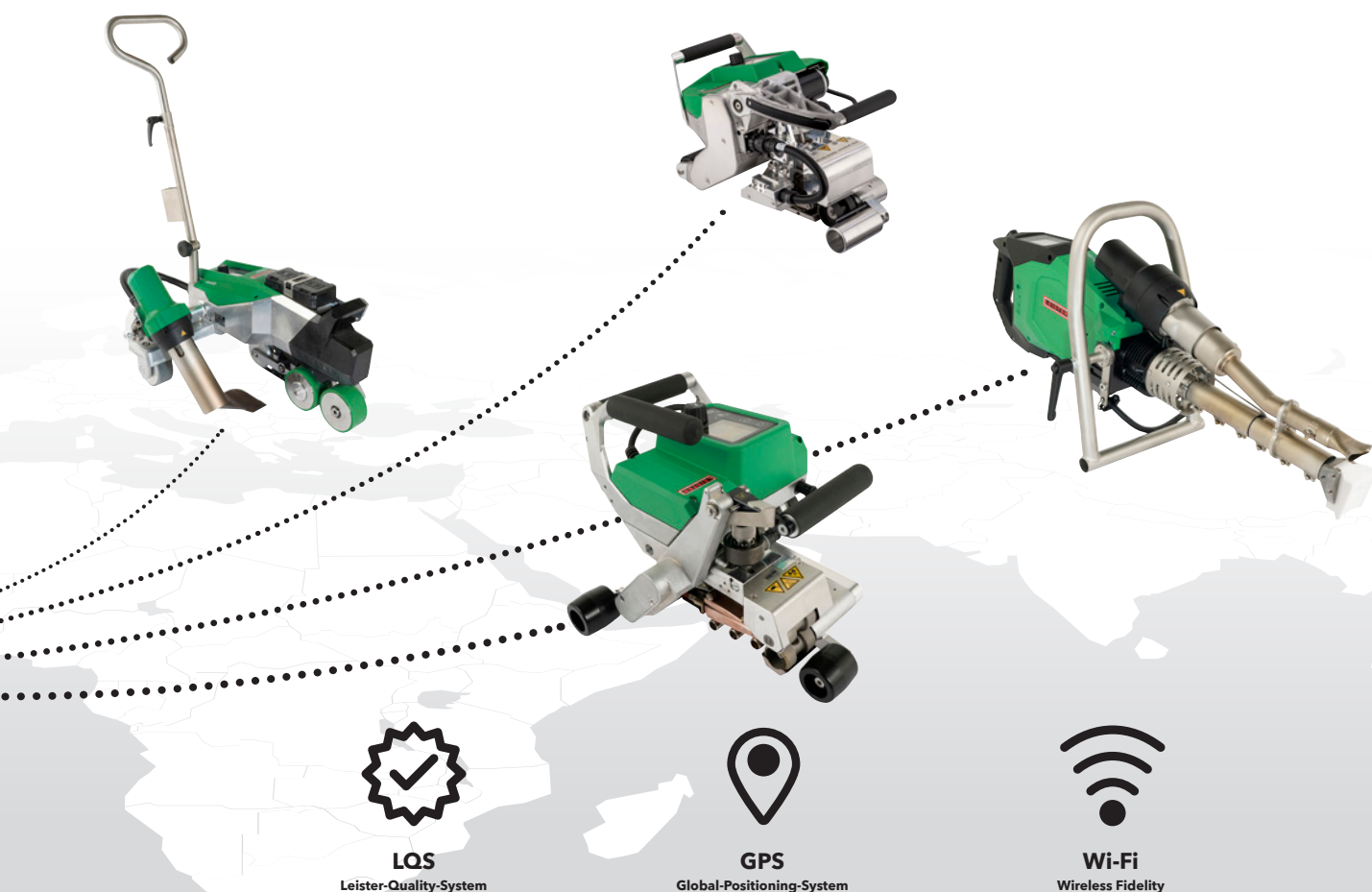
El LQS le proporcionará a usted y a sus clientes un comprobante de la calidad de la soldadura, incluidas las coordenadas GPS. Esto genera confianza en su trabajo y una ventaja inmejorable sobre la competencia.

Compruebe la calidad de la soldadura gracias al LQS y a GPS directamente en la obra de construcción

Con la función de GPS, puede asignar la documentación de los cordones de soldadura exactamente a la ubicación donde se realizaron. Esto le da la opción de evaluar la calidad de la soldadura directamente en la obra de construcción. Esto se debe a que usted puede identificar de manera rápida y confiable posibles defectos en su cordón de soldadura en los informes del LQS. Las coordenadas GPS lo ayudan a encontrar la zona afectada con rapidez y facilidad para que pueda hacer correcciones, si fuera necesario.

La aplicación myLeister

Puede descargar la aplicación myLeister de forma gratuita en su tienda de aplicaciones (iOS) o en Google Play Store (Android). Regístrese hoy y aproveche los numerosos beneficios que ofrece la aplicación.



Pistolas de calor





TRIAC AT



El soplador de aire caliente TRIAC AT está diseñada para soldar y moldear plástico. La temperatura y la cantidad de aire pueden ajustarse por separado mediante su unidad de control e-Drive.

TRIAC ST



La TRIAC ST es un soplador de aire caliente robusta, universalmente versátil para la soldadura de membranas plásticas, y que encoge y moldea varios termoplásticos.

Datos técnicos

| | | |
|--|----------------------------|---------------|
| Voltaje | 100 V; 120 V; 220 V; 230 V | |
| Frecuencia | 50/60 Hz; 60 Hz | |
| Potencia | 1500-1600 W | |
| Temperatura | 40-620 °C | 104-1148 °F |
| Ajuste de la temperatura sin escalas | Sí | |
| Flujo de aire (20°C) | 120-240 l/min | 4.23-8.47 cfm |
| Ajuste del volumen de aire sin escalas | Sí | |
| Presión estática | 3000 Pa | 0.43 psi |
| Eco-Mode | Sí | |
| Pantalla | Sí | |
| e-Drive | Sí | |
| Aplicación en el exterior | Sí | |
| Conexión de boquilla ø | 31.5 mm / 1.25 in; M14 | |
| Longitud | 335 mm | 13.18 in |
| El diámetro del dispositivo | 90 mm | 3.54 in |
| Diámetro del mango | 56 mm | 2.2 in |
| Peso | 1.02 kg | 2.24 lb |
| La longitud del cable de alimentación | 3 m | 9.84 ft |
| Nivel de emisión de ruido | 67 dB (A) | |
| Aprobaciones | CE; KC; S+; UL | |
| Clase de protección | II | |
| País de origen | CH | |

Artículos

| | |
|---------------------------------------|---------|
| TRIAC AT, 230V/1600W, enchufe UE | 141.314 |
| TRIAC AT, 120V/1600W, enchufe EE.UU. | 141.316 |
| TRIAC AT, 100V/1500W, enchufe JP | 141.317 |
| TRIAC AT, 120V/1600W, CEE 3/16 | 141.319 |
| TRIAC AT, 230V/1600W, enchufe UK | 141.320 |
| TRIAC AT, 230V/1600W, enchufe AU | 141.321 |
| TRIAC AT, 230V/1600W, enchufe CH | 141.322 |
| TRIAC AT, 230V/1600W, enchufe CN | 141.323 |
| TRIAC AT, 230V/1600W, M14, enchufe UE | 142.737 |
| TRIAC AT, 220V/1600W, enchufe KR | 148.005 |



Configurar el
producto

Datos técnicos

| | | |
|--|----------------------------|-------------|
| Voltaje | 100 V; 120 V; 220 V; 230 V | |
| Frecuencia | 50/60 Hz; 60 Hz | |
| Potencia | 1500-1600 W | |
| Temperatura | 40-700 °C | 104-1292 °F |
| Ajuste de la temperatura sin escalas | Sí | |
| Flujo de aire (20°C) | 240 l/min | 8.47 cfm |
| Ajuste del volumen de aire sin escalas | No | |
| Presión estática | 3000 Pa | 0.43 psi |
| Eco-Mode | No | |
| Pantalla | No | |
| e-Drive | No | |
| Aplicación en el exterior | Sí | |
| Conexión de boquilla ø | 31.5 mm / 1.25 in; M14 | |
| Longitud | 338 mm | 13.3 in |
| El diámetro del dispositivo | 90 mm | 3.54 in |
| Diámetro del mango | 56 mm | 2.2 in |
| Peso | 0.99 kg | 2.18 lb |
| La longitud del cable de alimentación | 3 m | 9.84 ft |
| Nivel de emisión de ruido | 67 dB (A) | |
| Aprobaciones | CE; KC; S+; UL | |
| Clase de protección | II | |
| País de origen | CH | |

Artículos

| | |
|---------------------------------------|---------|
| TRIAC ST, 230V/1600W, enchufe UE | 141.227 |
| TRIAC ST, 120V/1600W, enchufe EE.UU. | 141.228 |
| TRIAC ST, 100V/1500W, enchufe JP | 141.230 |
| TRIAC ST, 120V/1600W, CEE 3/16 | 141.308 |
| TRIAC ST, 230V/1600W, enchufe UK | 141.309 |
| TRIAC ST, 230V/1600W, enchufe AU | 141.310 |
| TRIAC ST, 230V/1600W, enchufe CH | 141.311 |
| TRIAC ST, 230V/1600W, enchufe CN | 141.312 |
| TRIAC ST, 230V/1600W, M14, enchufe UE | 144.013 |
| TRIAC ST, 220V/1600W, enchufe KR | 153.891 |



Configurar el
producto

ELECTRON ST



Con una potencia de 3400 vatios, la ELECTRON ST es un soplador de aire caliente especialmente fuerte. Muy adecuado para la soldadura profesional de betún modificado y termoplásticos con alta resistencia del material.

GHIBLI AW



La robusta y ergonómica pistola de calor GIBLI AW está diseñada para la contracción en el montaje de cables, calentar y formar piezas de plástico en la industria automovilística y para soldar lonas de camiones.

Datos técnicos

| | | |
|--|----------------------------|-------------|
| Voltaje | 120 V; 200 V; 220 V; 230 V | |
| Frecuencia | 50/60 Hz; 60 Hz | |
| Potencia | 2300-3400 W | |
| Temperatura | 40-650 °C | 104-1202 °F |
| Ajuste de la temperatura sin escalas | Sí | |
| Flujo de aire (20°C) | 360 l/min | 12.71 cfm |
| Ajuste del volumen de aire sin escalas | No | |
| Presión estática | 3400 Pa | 0.49 psi |
| Eco-Mode | No | |
| Pantalla | No | |
| e-Drive | No | |
| Aplicación en el exterior | Sí | |
| Conexión de boquilla ø | 50 mm / 2 in | |
| Longitud | 338 mm | 13.3 in |
| El diámetro del dispositivo | 90 mm | 3.54 in |
| Diámetro del mango | 56 mm | 2.2 in |
| Peso | 1.18 kg | 2.6 lb |
| La longitud del cable de alimentación | 3 m | 9.84 ft |
| Nivel de emisión de ruido | 67 dB (A) | |
| Aprobaciones | CE; KC; S+ | |
| Clase de protección | II | |
| País de origen | CH | |

Datos técnicos

| | | |
|--|---------------------|---------------|
| Voltaje | 100 V; 120 V; 230 V | |
| Frecuencia | 50/60 Hz | |
| Potencia | 1500-2300 W | |
| Temperatura | 65-620 °C | 149-1148 °F |
| Ajuste de la temperatura sin escalas | Sí | |
| Flujo de aire (20°C) | 140-250 l/min | 4.94-8.82 cfm |
| Ajuste del volumen de aire sin escalas | No | |
| Presión estática | 3200 Pa | 0.46 psi |
| Eco-Mode | No | |
| Pantalla | Sí | |
| e-Drive | Sí | |
| Aplicación en el exterior | Sí | |
| Conexión de boquilla ø | 36.5 mm / 1.45 in | |
| Longitud | 280 mm | 11.02 in |
| Ancho | 90 mm | 3.54 in |
| Diámetro del mango | 45 mm | 1.77 in |
| Peso | 1.18 kg | 2.6 lb |
| La longitud del cable de alimentación | 3 m | 9.84 ft |
| Nivel de emisión de ruido | 67 dB (A) | |
| Aprobaciones | CE | |
| Clase de protección | II | |
| País de origen | CH | |

Artículos

| | |
|---|---------|
| ELECTRON ST, 120V/2400W, enchufe EE.UU. | 145.562 |
| ELECTRON ST, 120V/2400W, CEE 3/32 | 145.563 |
| ELECTRON ST, 200V/3000W, enchufe JP | 145.564 |
| ELECTRÓN ST, 230V/3400W, enchufe AU | 145.565 |
| ELECTRON ST, 230V/3400W, enchufe CN | 145.566 |
| ELECTRON ST, 230V/3400W, enchufe UE | 145.567 |
| ELECTRON ST, 230V/3400W, CEE 3/16 | 145.568 |
| ELECTRON ST, 230V/3400W, sin enchufe | 145.574 |
| ELECTRON ST, 230V/3400W, enchufe CH | 146.370 |
| ELECTRON ST, 230V/2300W, enchufe UE | 149.673 |
| ELECTRON ST, 220V/3400W, enchufe KR | 154.839 |

Artículos

| | |
|---------------------------------------|---------|
| GHIBLI AW, 230V/2300W, enchufe UE | 148.061 |
| GHIBLI AW, 120V/1800W, enchufe EE.UU. | 148.078 |
| GHIBLI AW, 100V/1500W, enchufe JP | 148.079 |
| GHIBLI AW, 230V/2300W, enchufe UK | 150.168 |
| GHIBLI AW, 230V/2300W, enchufe CH | 150.169 |
| GHIBLI AW, 120V/1800W, CEE 3/16 | 150.170 |



Configurar el
producto



Configurar el
producto

SOLANO AT



SOLANO AT es la primera pistola de calor digital donde puede calibrar la temperatura del aire para cada boquilla con la aplicación myLeister para iOS, Android y Windows. Ahorra energía gracias al Eco-Mode.

Datos técnicos

| | | |
|--|----------------------------|-----------------|
| Voltaje | 100 V; 120 V; 220 V; 230 V | |
| Frecuencia | 50/60 Hz; 60 Hz | |
| Actuación | 1500-2300 W | |
| Temperatura | 50-650 °C | 122.0-1202.0 °F |
| Ajuste de la temperatura sin escalas | Sí | |
| Flujo de aire (20°C) | 210-350 l/min | 7.41-12.36 cfm |
| Ajuste del volumen de aire sin escalas | Sí | |
| Presión estática | 2300 Pa | 0.33 psi |
| Eco-Mode | Sí | |
| Mostrar | Sí | |
| e-Drive | No | |
| Aplicación en el exterior | No | |
| Conexión de boquilla ø | 36.5 mm / 1.45 in | |
| Longitud | 270.0 mm | 10.62 in |
| Ancho | 75.0 mm | 2.95 in |
| Diámetro del mango | 45 mm | 1.77 in |
| Peso | 0.75 kg | 1.65 lb |
| La longitud del cable de alimentación | 3.0 m | 9.84 ft |
| Nivel de emisión de ruido | < 65 dB(A) | |
| Homologaciones | CE; KC; S+; UL | |
| Clase de protección | II | |
| País de origen | CH | |

Artículos

| | |
|---------------------------------------|---------|
| SOLANO AT, 230V/2300W, enchufe UE | 162.263 |
| SOLANO AT, 230V/2300W, enchufe CH | 162.265 |
| SOLANO AT, 230V/2300W, enchufe UK | 162.267 |
| SOLANO AT, 230V/2300W, enchufe AU | 162.269 |
| SOLANO AT, 220V/2100W, enchufe KR | 162.271 |
| SOLANO AT, 120V/1800W, enchufe EE.UU. | 162.273 |
| SOLANO AT, 100V/1500W, enchufe JP | 162.275 |
| SOLANO AT, 230V/2300W, enchufe CN | 162.277 |



Configurar el
producto



GHIBLI



La Ghibli es una pistola de calor universal adecuada para numerosas aplicaciones industriales. Por ejemplo, la contracción de cables en la industria electrónica y el procesamiento de plásticos en la ortopedia.

Datos técnicos

| | | |
|--|-------------------|-----------------|
| Voltaje | 230 V | |
| Frecuencia | 50/60 Hz | |
| Potencia | 2000 W | |
| Temperatura | 20-600 °C | 68-1112 °F |
| Ajuste de la temperatura sin escalas | Sí | |
| Flujo de aire (20°C) | 300-350 l/min | 10.59-12.36 cfm |
| Ajuste del volumen de aire sin escalas | No | |
| Presión estática | 1500-2100 Pa | 0.21-0.3 psi |
| Eco-Mode | No | |
| Pantalla | No | |
| e-Drive | No | |
| Aplicación en el exterior | Sí | |
| Conexión de boquilla ø | 36.5 mm / 1.45 in | |
| Longitud | 195 mm | 7.67 in |
| Ancho | 85 mm | 3.34 in |
| Diámetro del mango | 57 mm | 2.24 in |
| Peso | 1.2 kg | 2.64 lb |
| La longitud del cable de alimentación | 3 m | 9.84 ft |
| Nivel de emisión de ruido | 70 dB (A) | |
| Aprobaciones | CE | |
| Clase de protección | II | |
| País de origen | CH | |

Artículos

| | |
|--------------------------------|---------|
| GHIBLI, 230V/2000W, enchufe UE | 101.881 |
| GHIBLI, 230V/2000W, enchufe CH | 101.882 |
| GHIBLI, 230V/2000W, enchufe AU | 101.883 |



Configurar el
producto

HOT JET S



La HOT JET S es un soplador de aire caliente particularmente compacta y práctica. Equipado con un mango ergonómico y una temperatura infinitamente ajustable, la HOT JET S es ideal para trabajos de soldadura más largos.

Datos técnicos

| | | |
|--|----------------------------|--------------|
| Voltaje | 100 V; 120 V; 220 V; 230 V | |
| Frecuencia | 50/60 Hz; 60 Hz | |
| Potencia | 460 W | |
| Temperatura | 20-600 °C | 68-1112 °F |
| Ajuste de la temperatura sin escalas | Sí | |
| Flujo de aire (20°C) | 20-80 l/min | 0.7-2.82 cfm |
| Ajuste del volumen de aire sin escalas | Sí | |
| Presión estática | 1600 Pa | 0.23 psi |
| Eco-Mode | No | |
| Pantalla | No | |
| e-Drive | No | |
| Aplicación en el exterior | Sí | |
| Conexión de boquilla ø | 21.3 mm / 0.85 in | |
| Longitud | 235 mm | 9.25 in |
| El diámetro del dispositivo | 70 mm | 2.75 in |
| Diámetro del mango | 40 mm | 1.57 in |
| Peso | 0.36 kg | 0.79 lb |
| La longitud del cable de alimentación | 3 m | 9.84 ft |
| Nivel de emisión de ruido | 56 dB (A) | |
| Aprobaciones | CE; KC; S+; UL | |
| Clase de protección | II | |
| País de origen | CH | |

Artículos

| | |
|--------------------------------------|---------|
| HOT-JET S, 230V/460W, enchufe UE | 100.648 |
| HOT-JET S, 230V/460W, enchufe CH | 100.688 |
| HOT-JET S, 230V/460W, enchufe AU | 100.854 |
| HOT-JET S, 120V/460W, enchufe EE.UU. | 100.859 |
| HOT-JET S, 120V/460W, sin enchufe | 100.862 |
| HOT-JET S, 100V/460W, enchufe JP | 100.863 |
| HOT-JET S, 230V/460W, enchufe CN | 138.414 |
| HOT-JET S, 220V/460W, enchufe KR | 140.030 |



Configurar el
producto

HOTWIND PREMIUM



El duradero soplador de aire caliente HOTWIND PREMIUM es adecuada para una serie de aplicaciones industriales de aire caliente. También dispone de varios accesorios, como boquillas tubulares, boquillas de soldadura superpuestas, boquillas angulares y filtros de acero inoxidable.

HOTWIND SYSTEM



Gracias a su motor sin escobillas, el HOTWIND SYSTEM es duradero y requiere muy poco mantenimiento. Gracias a la interfaz con el contacto de la alarma, la salida de la calefacción y el volumen de aire pueden ser controlados a distancia.

Datos técnicos

| | | |
|---|------------------------------|----------------|
| Voltaje | 120 V; 220 V; 230 V; 400 V | |
| Frecuencia | 50/60 Hz; 60 Hz | |
| Potencia | 2300-5400 W | |
| Temperatura máx. de salida del aire | 650-800 °C | 1202-1472 °F |
| Flujo de aire (20°C) | 200-900 l/min | 7.06-31.78 cfm |
| Presión estática | 800-1000 Pa | 0.11-0.14 psi |
| Temperatura ambiente máx. | 60 °C | 140 °F |
| Protección contra el sobrecalentamiento | Sí | |
| Pantalla | No | |
| Conexión de boquilla ø | 62 mm / 2.45 in | |
| Longitud | 332-357 mm | 13.07-14.05 in |
| Ancho | 106 mm | 4.17 in |
| Altura | 179 mm | 7.04 in |
| Peso | 2.2-2.4 kg | 4.85-5.29 lb |
| La longitud del cable de alimentación | 3 m | 9.84 ft |
| Nivel de emisión de ruido | < 70 dB(A) | |
| Aprobaciones | CE; EAC; KC; S+; UKCA; cURus | |
| Clase de protección | II | |
| País de origen | CH | |

Datos técnicos

| | | |
|---|------------------------------|----------------|
| Voltaje | 120 V; 220 V; 230 V; 400 V | |
| Frecuencia | 50/60 Hz; 60 Hz | |
| Actuación | 2300-5400 W | |
| Temperatura máx. de salida del aire | 650 °C | 1202 °F |
| Control de la temperatura del aire | Bucle cerrado | |
| Flujo de aire (20°C) | 200-900 l/min | 7.06-31.78 cfm |
| Presión estática | 800-1000 Pa | 0.11-0.14 psi |
| Temperatura ambiente máx. | 60 °C | 140 °F |
| Protección contra el sobrecalentamiento | Sí | |
| Mostrar | Sí | |
| Interfaces | 0-10V; 4-20mA | |
| Conexión de boquilla ø | 62 mm / 2.45 in | |
| Longitud | 332.0 mm | 13.07 in |
| Ancho | 106.0 mm | 4.17 in |
| Altura | 179.0 mm | 7.04 in |
| Peso | 2.2-2.4 kg | 4.85-5.29 lb |
| La longitud del cable de alimentación | 3.0 m | 9.84 ft |
| Nivel de emisión de ruido | < 70 dB(A) | |
| Homologaciones | CE; EAC; KC; S+; UKCA; cURus | |
| Clase de protección | II | |
| País de origen | CH | |

Artículos

| | |
|---|---------|
| HOTWIND PREMIUM, 120V/2300W, cURus, sin enchufe | 140.095 |
| HOTWIND PREMIUM, 230V/3680W, cURus, sin enchufe | 140.098 |
| HOTWIND PREMIUM, 230V/3100W, 800°C, enchufe UE | 142.608 |
| HOTWIND PREMIUM, 230V/3680W, enchufe UE | 142.609 |
| HOTWIND PREMIUM, 230V/2300W, enchufe UE | 142.612 |
| HOTWIND PREMIUM, 230V/2300W, cURus, sin enchufe | 142.643 |
| HOTWIND PREMIUM, 400V/5400W, cURus, sin enchufe | 142.644 |
| HOTWIND PREMIUM, 220V/3350W, 60Hz, KC, enchufe KR | 143.299 |

Artículos

| | |
|--|---------|
| HOTWIND SYSTEM, 230V/2300W, sin enchufe | 140.096 |
| HOTWIND SYSTEM, 120V/2300W, sin enchufe | 142.636 |
| HOTWIND SYSTEM, 230V/3700W, sin enchufe | 142.640 |
| HOTWIND SYSTEM, 400V/5400W, sin enchufe | 142.641 |
| HOTWIND SYSTEM, 230V/3700W, enchufe UE | 142.645 |
| HOTWIND SYSTEM, 230V/2300W, enchufe EU | 142.646 |
| HOTWIND SYSTEM, 220V/3350W, 60Hz, enchufe KR | 143.804 |



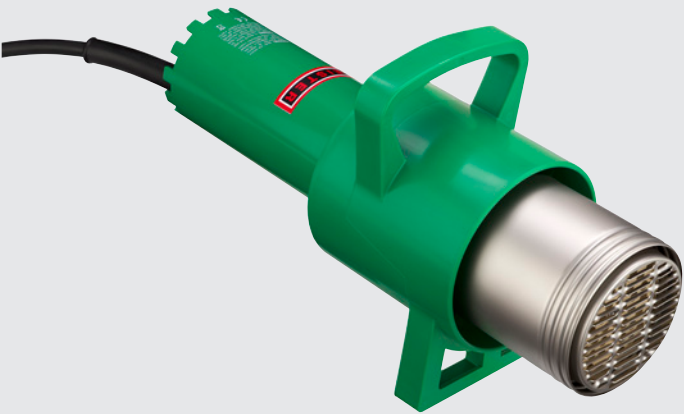
Configurar el
producto



Configurar el
producto



FORTE S3



El soplador de aire caliente más potente de Leister, FORTE S3, facilita el encogimiento seguro y sin llamas del film y el encogimiento de la capucha para productos empacados en paletas.

Datos técnicos

| | | |
|--|----------------|-----------|
| Voltaje | 230 V; 400 V | |
| Frecuencia | 50/60 Hz | |
| Actuación | 10000 W | |
| Temperatura | 650 °C | 1202.0 °F |
| Ajuste de la temperatura sin escalas | No | |
| Flujo de aire (20°C) | 1000 l/min | 35.31 cfm |
| Ajuste del volumen de aire sin escalas | No | |
| Presión estática | 1200 Pa | 0.17 psi |
| Eco-Mode | No | |
| Mostrar | No | |
| e-Drive | No | |
| Aplicación en el exterior | Sí | |
| Conexión de boquilla ø | 92 mm / 3.6 in | |
| Longitud | 390.0 mm | 15.35 in |
| El diámetro del dispositivo | 132 mm | 5.19 in |
| Diámetro del mango | 84 mm | 3.3 in |
| Peso | 3.4 kg | 7.49 lb |
| La longitud del cable de alimentación | 10.0 m | 32.8 ft |
| Nivel de emisión de ruido | 74 dB (A) | |
| Homologaciones | CE; S+ | |
| Clase de protección | II | |
| País de origen | CH | |

Artículos

| | |
|-----------------------------------|---------|
| FORTE S3, 3 x 400V/10kW, CEE 5/16 | 102.027 |
| FORTE S3, 3 x 230V/10kW, CEE 5/32 | 102.030 |



Configurar el producto

DIODE S



Gracias a la conexión de la manguera de aire para un soplante externo de Leister como el MINOR, el ROBUST o el AIRSTREAM, el aparato de soldadura DIODE S es especialmente fácil y cómodo de usar. Ideal para uso en instalaciones móviles.

DIODE S con MINOR



La herramienta de aire caliente DIODE S con el soplador MINOR es una práctica combinación que se utiliza para unir plásticos en diversas aplicaciones. Una vez conectadas entre sí, las unidades están listas para ser utilizadas.

Datos técnicos

| | | |
|---------------------------------------|----------------------------|------------|
| Voltaje | 120 V; 200 V; 230 V | |
| Frecuencia | 50/60 Hz | |
| Potencia | 1400-2000 W | |
| Temperatura | 20-600 °C | 68-1112 °F |
| Ajuste de la temperatura sin escalas | Sí | |
| Pantalla | No | |
| Aplicación en el exterior | Sí | |
| Conexión de boquilla ø | 31.5 mm / 1.25 in; M14 | |
| Longitud | 265 mm | 10.43 in |
| El diámetro del dispositivo | 57 mm | 2.24 in |
| Diámetro del mango | 40 mm | 1.57 in |
| Peso | 0.46 kg | 1.01 lb |
| La longitud del cable de alimentación | 3 m | 9.84 ft |
| Aprobaciones | CE; Certificación CB; UKCA | |
| Clase de protección | II | |
| País de origen | CH | |

Datos técnicos

| | | |
|--|----------------------------|----------------|
| Voltaje | 100 V; 120 V; 230 V | |
| Frecuencia | 50/60 Hz | |
| Actuación | 1500-1700 W | |
| Temperatura | 20-600 °C | 68.0-1112.0 °F |
| Ajuste de la temperatura sin escalas | Sí | |
| Ajuste del volumen de aire sin escalas | No | |
| Presión estática | 5000 Pa | 0.72 psi |
| Eco-Mode | No | |
| Mostrar | No | |
| e-Drive | No | |
| Aplicación en el exterior | Sí | |
| Conexión de boquilla ø | 31.5 mm / 1.25 in; M14 | |
| Longitud | 256.0 mm | 10.07 in |
| El diámetro del dispositivo | 57 mm | 2.24 in |
| Diámetro del mango | 40 mm | 1.57 in |
| La longitud del cable de alimentación | 3.0 m | 9.84 ft |
| La longitud de la manguera de aire | 1.5-3.0 m | 4.92-9.84 ft |
| Nivel de emisión de ruido | 67 dB (A) | |
| Homologaciones | CE; Certificación CB; UKCA | |
| Clase de protección | II | |
| País de origen | CH | |

Artículos

| | |
|--------------------------------------|---------|
| DIODE S, 230V/2000W, enchufe UE | 101.279 |
| DIODE S, 230V/2000W, M14, enchufe UE | 101.280 |
| DIODE S, 230V/1600W, enchufe UE | 101.281 |
| DIODE S, 230V/1600W, M14, enchufe UE | 101.282 |
| DIODE S, 230V/1600W, enchufe CH | 101.283 |
| DIODE S, 200V/1400W, sin enchufe | 101.289 |
| DIODE S, 120V/1600W, enchufe EE.UU. | 101.291 |
| DIODE S, 120V/1600W, M14, enchufe US | 101.292 |
| DIODE S, 230V/1600W, enchufe CN | 135.971 |
| DIODE S, 230V/1600W, M14, enchufe CN | 177.270 |

Artículos

| | |
|--|---------|
| DIODE S/MINOR, 230V/1700W, 3m, enchufe UE | 101.440 |
| DIODE S/MINOR, 230V/1700W, 1.5m, enchufe UE | 101.441 |
| DIODE S/MINOR, 120V/1700W, enchufe EE.UU. | 101.447 |
| DIODE S/MINOR, 100V/1500W, enchufe JP | 101.449 |
| DIODE S/MINOR, 230V/1700W, 3m, M14, enchufe UE | 108.869 |
| DIODE S/MINOR, 230V/1700W, 1.5m, M14, enchufe UE | 108.870 |
| DIODE S/MINOR, 230V/1700W, enchufe CN | 136.241 |



Configurar el
producto



Configurar el
producto

LABOR S



La pequeña y manejable herramienta de aire caliente LABOR S es adecuada para trabajos particularmente exigentes, como la soldadura, el encogimiento, la soldadura de plásticos en espacios reducidos, la restauración de obras de arte y antigüedades.

LABOR S con MINOR



La herramienta de aire caliente LABOR S es la combinación ideal y práctica para los trabajos de soldadura en superficies especialmente pequeñas y en áreas de difícil acceso en el kit con el soplador MINOR.

Datos técnicos

| | | |
|---------------------------------------|-------------------|----------------|
| Voltaje | 120 V; 230 V | |
| Frecuencia | 50/60 Hz | |
| Actuación | 600-800 W | |
| Temperatura | 20-600 °C | 68.0-1112.0 °F |
| Ajuste de la temperatura sin escalas | Sí | |
| Mostrar | No | |
| Aplicación en el exterior | Sí | |
| Conexión de boquilla ø | 21.3 mm / 0.85 in | |
| Longitud | 180.0 mm | 7.08 in |
| El diámetro del dispositivo | 40 mm | 1.57 in |
| Diámetro del mango | 32 mm | 1.25 in |
| Peso | 0.18 kg | 0.39 lb |
| La longitud del cable de alimentación | 3.0 m | 9.84 ft |
| Homologaciones | CE; UKCA | |
| Clase de protección | II | |
| País de origen | CH | |

Datos técnicos

| | | |
|--|-------------------|--------------|
| Voltaje | 120 V; 230 V | |
| Frecuencia | 50/60 Hz | |
| Potencia | 700-900 W | |
| Temperatura | 20-600 °C | 68-1112 °F |
| Ajuste de la temperatura sin escalas | Sí | |
| Ajuste del volumen de aire sin escalas | No | |
| Presión estática | 5000 Pa | 0.72 psi |
| Eco-Mode | No | |
| Pantalla | No | |
| e-Drive | No | |
| Aplicación en el exterior | Sí | |
| Conexión de boquilla ø | 21.3 mm / 0.85 in | |
| Longitud | 180 mm | 7.08 in |
| El diámetro del dispositivo | 40 mm | 1.57 in |
| Diámetro del mango | 32 mm | 1.25 in |
| La longitud del cable de alimentación | 3 m | 9.84 ft |
| La longitud de la manguera de aire | 1.5-3 m | 4.92-9.84 ft |
| Nivel de emisión de ruido | 67 dB (A) | |
| Aprobaciones | CE; UKCA | |
| Clase de protección | II | |
| País de origen | CH | |

Artículos

| | |
|---|---------|
| LABOR S, 230V/800W, caja de conexiones, enchufe UE | 101.716 |
| LABOR S, 120V/600W, caja de conexiones, enchufe EE.UU. | 101.721 |
| LABOR S, 230V/800W, caja de conexiones, manguera SI, enchufe UE | 101.727 |
| LABOR S, 230V/800W, cable plano, sin enchufe | 101.735 |
| LABOR S, 120V/600W, cable plano, sin enchufe | 101.736 |
| LABOR S, 230V/800W, cable plano, sin enchufe | 112.048 |
| LABOR S, 230V/800W, enchufe UK | 112.233 |

Artículos

| | |
|--|---------|
| LABOR S/MINOR, 230V/900W, 3m, enchufe UE | 101.748 |
| LABOR S/MINOR, 230V/900W, 3m, enchufe CH | 101.749 |
| LABOR S/MINOR, 230V/900W, enchufe UE | 101.754 |
| LABOR S/MINOR, 120V/700W, enchufe UE | 101.755 |



Configurar el
producto



Configurar el
producto

PENWELD A



La soldadora de aire exterior PENWELD A es adecuada para la soldadura precisa de plásticos en la construcción de aparatos y depósitos. La luz de trabajo integrada en el mango mantiene la zona de soldadura bajo control incluso en zonas oscuras.

PENWELD S



La manejable y robusta soldadora de aire exterior PENWELD S tiene un diseño intencionadamente sencillo para permitir un manejo intuitivo y soportar cargas pesadas. Diferentes variantes de dispositivos cubren las necesidades individuales.

Datos técnicos

| | |
|---------------------------------------|----------------------------|
| Voltaje | 120 V; 230 V |
| Frecuencia | 50/60 Hz |
| Potencia | 1000-1550 W |
| Temperatura | 60-600 °C 140-1112 °F |
| Ajuste de la temperatura sin escalas | Sí |
| Pantalla | Sí |
| Aplicación en el exterior | Sí |
| Conexión de boquilla ø | 31.5 mm / 1.25 in; M14 |
| Longitud | 254-282 mm 10-11.1 in |
| El diámetro del dispositivo | 54 mm 2.12 in |
| Diámetro del mango | 37 mm 1.45 in |
| Peso | 0.43-0.48 kg 0.94-1.05 lb |
| La longitud del cable de alimentación | 0.5 m 1.64 ft |
| Aprobaciones | CE; Certificación CB; UKCA |
| Clase de protección | II |
| País de origen | CH |

Datos técnicos

| | |
|---------------------------------------|--------------------------|
| Voltaje | 120 V; 230 V |
| Frecuencia | 50/60 Hz |
| Potencia | 1000-1550 W |
| Temperatura | 60-600 °C 140-1112 °F |
| Ajuste de la temperatura sin escalas | Sí |
| Pantalla | No |
| Aplicación en el exterior | Sí |
| Conexión de boquilla ø | 31.5 mm / 1.25 in; M14 |
| Longitud | 254-275 mm 10-10.82 in |
| El diámetro del dispositivo | 54 mm 2.12 in |
| Diámetro del mango | 37 mm 1.45 in |
| Peso | 0.41-0.46 kg 0.9-1.01 lb |
| La longitud del cable de alimentación | 0.5 m 1.64 ft |
| Aprobaciones | CE; UKCA |
| Clase de protección | II |
| País de origen | CH |

Artículos

| | |
|--|---------|
| PENWELD 305-A, 230V/1000W, 3m, M14, enchufe UE | 173.367 |
| PENWELD 305-A, 120V/1000W, 3m, M14, enchufe EE.UU. | 173.368 |
| PENWELD 305-A, 230V/1000W, 3m, M14, enchufe CH | 173.369 |
| PENWELD 305-A, 230V/1000W, 8m, M14, enchufe UE | 173.370 |
| PENWELD 305-A, 230V/1000W, 8m, M14, enchufe CH | 173.371 |
| PENWELD 500-A, 230V/1550W, 3m, enchufe UE | 173.376 |
| PENWELD 500-A, 120V/1550W, 3m, enchufe EE.UU. | 173.377 |
| PENWELD 305-A, 120V/1000W, 8m, M14, enchufe EE.UU. | 173.666 |
| PENWELD 505-A, 230V/1550W, 8m, M14, enchufe UE | 175.598 |
| PENWELD 500-A, 230V/1550W, 3m, enchufe CN | 177.344 |
| PENWELD 505-A, 230V/1550W, 8m, M14, enchufe CN | 177.346 |

Artículos

| | |
|--|---------|
| PENWELD 305-S, 230V/1000W, 3m, M14, enchufe UE | 173.372 |
| PENWELD 305-S, 230V/1000W, 3m, M14, enchufe CH | 173.373 |
| PENWELD 305-S, 120V/1000W, 3m, M14, enchufe EE.UU. | 173.374 |
| PENWELD 305-S, 230V/1000W, 8m, M14, enchufe UE | 173.375 |
| PENWELD 500-S, 230V/1550W, 3m, enchufe UE | 173.378 |
| PENWELD 500-S, 120V/1550W, 3m, enchufe EE.UU. | 173.379 |
| PENWELD 500-S, 230V/1550W, 3m, enchufe CN | 177.345 |



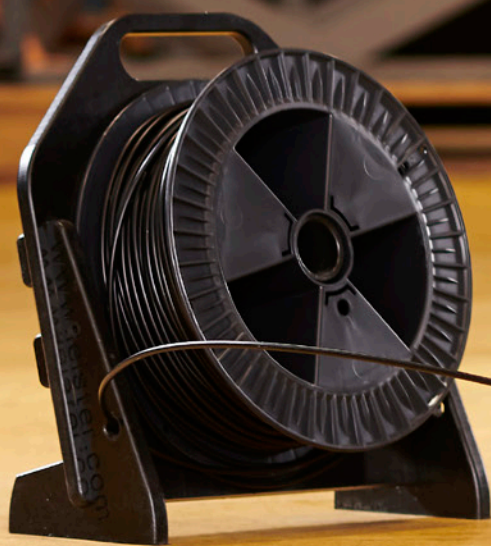
Configurar el
producto



Configurar el
producto



Soldadoras extrusoras





WELDPLAST S1



El extrusor WELDPLAST S1 es funcional en sus aplicaciones. La temperatura del aire precalentado y del plástico se regula por separado, lo que garantiza un proceso de soldadura estable con resultados de alta calidad.

WELDPLAST S2



La extrusora WELDPLAST S2 procesa materiales como HDPE y PP a un alto volumen de salida. Gracias a su diseño, este extrusor es particularmente ágil cuando se despliega y facilita una soldadura de plástico versátil y segura.

Datos técnicos

| | | |
|---------------------------------------|---|----------------|
| Voltaje | 100 V; 120 V; 220 V; 230 V | |
| Frecuencia | 50/60 Hz; 60 Hz | |
| Actuación | 1500-1800 W | |
| Aditivo de soldadura | ø 3-4 mm / 0.12-0.16 in | |
| Salida de material ø 3 mm | 0.2-0.5 kg/h | 0.44-1.1 lb/h |
| Salida de material ø 4 mm | 0.3-0.8 kg/h | 0.66-1.76 lb/h |
| Materiales de soldadura | ABS; ECTFE; FPO; HDPE; LDPE; LLDPE; PA; PC; PP; PVC-C; PVC-U; PVDF; TPO | |
| Guía aérea | Exterior | |
| Calefacción de tornillo | Calentador de bobina | |
| Control de la temperatura del aire | Bucle cerrado | |
| LQS | No | |
| Mostrar | Sí | |
| Motor de soplador sin escobillas | Sí | |
| Motor de accionamiento sin escobillas | No | |
| Luz de trabajo LED | Sí | |
| Longitud | 435.0 mm | 17.12 in |
| Ancho | 91.0 mm | 3.58 in |
| Altura | 264.0 mm | 10.39 in |
| Peso | 4.7 kg | 10.36 lb |
| La longitud del cable de alimentación | 3.0-5.0 m | 9.84-16.4 ft |
| Nivel de emisión de ruido | 76 dB (A) | |
| Homologaciones | CE; Certificación CB; KC; UKCA | |
| Clase de protección | I | |
| País de origen | CH | |

Artículos

| | |
|---------------------------------------|---------|
| WELDPLAST S1, 100V/1500W, sin enchufe | 148.394 |
| WELDPLAST S1, 120V/1800W, sin enchufe | 148.395 |
| WELDPLAST S1, 230V/1600W, enchufe UE | 148.396 |
| WELDPLAST S1, 230V/1600W, enchufe UK | 156.140 |
| WELDPLAST S1, 220V/1500W, enchufe KR | 169.928 |
| WELDPLAST S1, 230V/1600W, CEE 3/16 | 177.272 |

Datos técnicos

| | | |
|---------------------------------------|-------------------------|----------------|
| Voltaje | 200 V; 230 V | |
| Frecuencia | 50/60 Hz | |
| Potencia | 2400-3000 W | |
| Alambres de soldadura | ø 3-4 mm / 0.12-0.16 in | |
| Salida de material ø 3 mm | 0.6-1.3 kg/h | 1.32-2.86 lb/h |
| Salida de material ø 4 mm | 1-2 kg/h | 2.2-4.4 lb/h |
| Materiales de soldadura | HDPE; LDPE; LLDPE; PP | |
| Guía aérea | Interno | |
| Calefacción de tornillo | Calentador de bobina | |
| Control de la temperatura del aire | Bucle cerrado | |
| LQS | No | |
| Pantalla | Sí | |
| Motor de soplador sin escobillas | Sí | |
| Motor de accionamiento sin escobillas | No | |
| Luz de trabajo LED | No | |
| Longitud | 450 mm | 17.71 in |
| Ancho | 98 mm | 3.85 in |
| Altura | 260 mm | 10.23 in |
| Peso | 5.8 kg | 12.78 lb |
| La longitud del cable de alimentación | 5 m | 16.4 ft |
| Nivel de emisión de ruido | 78 dB (A) | |
| Aprobaciones | CE; KC; UKCA | |
| Clase de protección | I | |
| País de origen | CH | |

Artículos

| | |
|---------------------------------------|---------|
| WELDPLAST S2, 230V/3000W, enchufe UE | 127.215 |
| WELDPLAST S2, 230V/3000W, enchufe CN | 140.707 |
| WELDPLAST S2, 200V/2400W, sin enchufe | 146.341 |
| WELDPLAST S2, 230V/3000W, CEE 3/16 | 156.131 |
| WELDPLAST S2, 230V/3000W, enchufe CH | 176.839 |



Configurar el
producto



Configurar el
producto

WELDPLAST S2 PVC



La extrusora de PVC WELDPLAST S2 es duradera y su electrónica está completamente sellada. Como resultado, es ideal para soldar de forma segura plásticos rugosos como el PVC y el PVDF.

WELDPLAST S2 TPO



La extrusora WELDPLAST S2 TPO está diseñada específicamente para procesar elastómeros termoplásticos a base de olefinas. Gracias a su tamaño ligero, es muy adecuado para la soldadura por encima de la cabeza en la construcción de túneles y la ingeniería subterránea.

Datos técnicos

| | | |
|---------------------------------------|------------------------------|----------------|
| Voltaje | 200 V; 220 V; 230 V | |
| Frecuencia | 50/60 Hz; 60 Hz | |
| Potencia | 2400-3000 W | |
| Alambres de soldadura | ø 3-4 mm / 0.12-0.16 in | |
| Salida de material ø 3 mm | 0.6-1.3 kg/h | 1.32-2.86 lb/h |
| Salida de material ø 4 mm | 1-2 kg/h | 2.2-4.4 lb/h |
| Materiales de soldadura | HDPE; LDPE; LLDPE; PP; PVC-U | |
| Guía aérea | Exterior | |
| Calefacción de tornillo | Calentador de bobina | |
| Control de la temperatura del aire | Bucle cerrado | |
| LQS | No | |
| Pantalla | Sí | |
| Motor de soplador sin escobillas | Sí | |
| Motor de accionamiento sin escobillas | No | |
| Luz de trabajo LED | No | |
| Longitud | 450 mm | 17.71 in |
| Ancho | 98 mm | 3.85 in |
| Altura | 260 mm | 10.23 in |
| Peso | 5.8 kg | 12.78 lb |
| La longitud del cable de alimentación | 3-5 m | 9.84-16.4 ft |
| Nivel de emisión de ruido | 78 dB (A) | |
| Aprobaciones | CE; KC; UKCA | |
| Clase de protección | I | |
| País de origen | CH | |

Artículos

| | |
|---|---------|
| WELDPLAST S2 PVC, 230V/3000W, enchufe UE | 135.724 |
| WELDPLAST S2 PVC, 230V/3000W, enchufe CN | 140.708 |
| WELDPLAST S2 PVC, 200V/2400W, sin enchufe | 146.342 |
| WELDPLAST S2 PVC, 230V/3000W, CEE 3/16 | 156.804 |
| WELDPLAST S2 PVC, 230V/3000W, enchufe KR | 169.929 |



Configurar el
producto

Datos técnicos

| | | |
|---------------------------------------|---------------------------------|----------------|
| Voltaje | 230 V | |
| Frecuencia | 50/60 Hz | |
| Actuación | 3000 W | |
| Aditivo de soldadura | ø 3-4 mm / 0.12-0.16 in | |
| Salida de material ø 3 mm | 0.6-1.3 kg/h | 1.32-2.86 lb/h |
| Salida de material ø 4 mm | 1.0-2.0 kg/h | 2.2-4.4 lb/h |
| Materiales de soldadura | FPO; HDPE; LDPE; LLDPE; PP; TPO | |
| Guía aérea | Interno | |
| Calefacción de tornillo | Calentador de bobina | |
| Control de la temperatura del aire | Bucle cerrado | |
| LQS | No | |
| Mostrar | Sí | |
| Motor de soplador sin escobillas | Sí | |
| Motor de accionamiento sin escobillas | No | |
| Luz de trabajo LED | No | |
| Longitud | 450.0 mm | 17.71 in |
| Ancho | 98.0 mm | 3.85 in |
| Altura | 260.0 mm | 10.23 in |
| Peso | 5.8 kg | 12.78 lb |
| La longitud del cable de alimentación | 5.0 m | 16.4 ft |
| Nivel de emisión de ruido | 78 dB (A) | |
| Homologaciones | CE; UKCA | |
| Clase de protección | I | |
| País de origen | CH | |

Artículos

| | |
|--|---------|
| WELDPLAST S2 TPO, 230V/3000W, enchufe UE | 136.602 |
|--|---------|



Configurar el
producto

WELDPLAST S4



La potente extrusora WELDPLAST S4 está disponible en dos variantes: para la construcción de equipos y contenedores con una boquilla lateral de aire caliente, y para la ingeniería subterránea con una boquilla de precalentamiento montada en la parte superior.

WELDPLAST 600



La potente extrusora manual WELDPLAST 600 es la más potente de Leister. Gracias a su alto rendimiento, es una opción convincente para soldar grandes depósitos y contenedores.

Datos técnicos

| | | |
|---------------------------------------|---|-----------|
| Voltaje | 230 V | |
| Frecuencia | 50/60 Hz | |
| Potencia | 3680 W | |
| Alambres de soldadura | ø 3-4 mm / 0.12-0.16 in; ø 4-5 mm / 0.16-0.2 in | |
| Salida máx. de material | 3.8 kg/h | 8.37 lb/h |
| Materiales de soldadura | HDPE; LDPE; LLDPE; PP | |
| Guía aérea | Exterior | |
| Calefacción de tornillo | Calentador de bobina | |
| Control de la temperatura del aire | Bucle cerrado | |
| LQS | No | |
| Pantalla | Sí | |
| Motor de soplador sin escobillas | Sí | |
| Motor de accionamiento sin escobillas | No | |
| Luz de trabajo LED | No | |
| Longitud | 560 mm | 22.04 in |
| Ancho | 110 mm | 4.33 in |
| Altura | 300 mm | 11.81 in |
| Peso | 8.7 kg | 19.18 lb |
| La longitud del cable de alimentación | 5 m | 16.4 ft |
| Nivel de emisión de ruido | 85 dB (A) | |
| Aprobaciones | CE; Certificación CB; UKCA | |
| Clase de protección | I | |
| País de origen | CH | |

Artículos

| | |
|--|---------|
| WELDPLAST S4, 230V/3680W, PlastFab, ø3/4mm, enchufe UE | 116.948 |
| WELDPLAST S4, 230V/3680W, GEO, ø4/5mm, enchufe UE | 146.812 |
| WELDPLAST S4, 230V/3680W, PlastFab, ø4/5mm, enchufe UE | 146.813 |
| WELDPLAST S4, 230V/3680W, GEO, ø4/5mm, CEE 3/16 | 156.451 |



Configurar el
producto

Datos técnicos

| | | |
|---------------------------------------|------------------------|-----------------|
| Voltaje | 230 V | |
| Frecuencia | 50/60 Hz | |
| Potencia | 3680 W | |
| Alambres de soldadura | ø 4-5 mm / 0.16-0.2 in | |
| Salida de material ø 4 mm | 2.6-4 kg/h | 5.73-8.81 lb/h |
| Salida de material ø 5 mm | 3.6-6 kg/h | 7.93-13.22 lb/h |
| Materiales de soldadura | HDPE; PP | |
| Guía aérea | Exterior | |
| Calefacción de tornillo | Calentador de bobina | |
| Control de la temperatura del aire | Bucle cerrado | |
| LQS | Sí | |
| Pantalla | Sí | |
| Motor de soplador sin escobillas | Sí | |
| Motor de accionamiento sin escobillas | Sí | |
| Luz de trabajo LED | Sí | |
| Longitud | 809 mm | 31.85 in |
| Ancho | 140 mm | 5.51 in |
| Altura | 273 mm | 10.74 in |
| Peso | 12.2 kg | 26.89 lb |
| La longitud del cable de alimentación | 5 m | 16.4 ft |
| Nivel de emisión de ruido | < 70 dB(A) | |
| Aprobaciones | CE; UKCA | |
| Clase de protección | I | |
| País de origen | CH | |

Artículos

| | |
|-------------------------------------|---------|
| WELDPLAST 600, 230V/3680W, CEE 3/16 | 170.461 |
|-------------------------------------|---------|



Configurar el
producto

WELDPLAST 605



La potente extrusora manual WELDPLAST 605, con LQS con rendimiento particularmente alto, es adecuada para soldar geomembranas de PE, incluso en proyectos de ingeniería civil a gran escala.

Datos técnicos

| | | |
|---------------------------------------|------------------------|-----------------|
| Voltaje | 230 V | |
| Frecuencia | 50/60 Hz | |
| Potencia | 3680 W | |
| Alambres de soldadura | ø 4-5 mm / 0.16-0.2 in | |
| Salida de material ø 4 mm | 3.9-4.8 kg/h | 8.59-10.58 lb/h |
| Salida de material ø 5 mm | 4.9-6 kg/h | 10.8-13.22 lb/h |
| Materiales de soldadura | HDPE; LDPE; LLDPE | |
| Guía aérea | Exterior | |
| Calefacción de tornillo | Calentador de bobina | |
| Control de la temperatura del aire | Bucle cerrado | |
| LQS | Sí | |
| Pantalla | Sí | |
| Motor de soplador sin escobillas | Sí | |
| Motor de accionamiento sin escobillas | Sí | |
| Luz de trabajo LED | Sí | |
| Longitud | 809 mm | 31.85 in |
| Ancho | 140 mm | 5.51 in |
| Altura | 273 mm | 10.74 in |
| Peso | 12.2 kg | 26.89 lb |
| La longitud del cable de alimentación | 5 m | 16.4 ft |
| Nivel de emisión de ruido | < 70 dB(A) | |
| Aprobaciones | CE; UKCA | |
| Clase de protección | I | |
| País de origen | CH | |

Artículos

| | |
|---|---------|
| WELDPLAST 605, 230V/3680W, CEE 3/16 | 170.460 |
| WELDPLAST 605, 230V/3680W, sin zapato, CEE 3/16 | 174.422 |

Soldadura de membranas para vertederos y minería



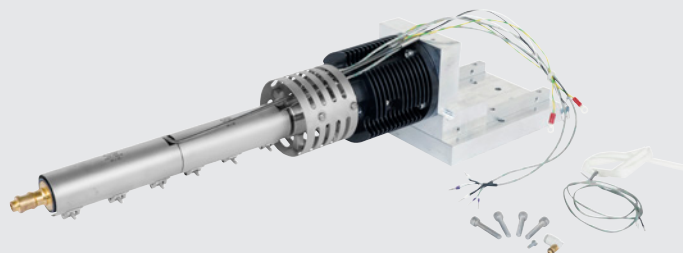
Configurar el
producto

WELDPLAST 200-i



El módulo de extrusión WELDPLAST 200-i fue diseñado para la soldadura por extrusión automatizada y la impresión en 3D. Puede ser montado en robots, integrado en máquinas y es adecuado para el funcionamiento continuo.

WELDPLAST 610-i



El módulo de extrusión WELDPLAST 610-i es adecuado para la soldadura por extrusión a gran escala y la impresión en 3D. El módulo ha sido diseñado para un uso sencillo y totalmente automatizado (incluso en funcionamiento continuo).

Datos técnicos

| | | |
|---------------------------|--|----------------|
| Voltaje | 230 V | |
| Frecuencia | 50/60 Hz | |
| Potencia | 600 W | |
| Alambres de soldadura | ø 3-4 mm / 0.12-0.16 in | |
| Salida de material ø 3 mm | 0.1-1.4 kg/h | 0.22-3.08 lb/h |
| Salida de material ø 4 mm | 0.1-2 kg/h | 0.22-4.4 lb/h |
| Materiales de soldadura | ABS; HDPE; LDPE; LLDPE; PC; PS; PU; PVC-C; PVC-U | |
| Guía aérea | Exterior | |
| Calefacción de tornillo | Calentador de bobina | |
| LQS | No | |
| Luz de trabajo LED | No | |
| Longitud | 660 mm | 25.98 in |
| Ancho | 191 mm | 7.51 in |
| Altura | 220 mm | 8.66 in |
| Peso | 15 kg | 33.06 lb |
| Clase de protección | I | |
| País de origen | CH | |

Datos técnicos

| | | |
|---------------------------|------------------------|-----------------|
| Voltaje | 230 V | |
| Frecuencia | 50/60 Hz | |
| Potencia | 1600 W | |
| Alambres de soldadura | ø 4-5 mm / 0.16-0.2 in | |
| Salida de material ø 4 mm | 0.1-4 kg/h | 0.22-8.81 lb/h |
| Salida de material ø 5 mm | 0.1-8.4 kg/h | 0.22-18.51 lb/h |
| Materiales de soldadura | HDPE; LDPE; LLDPE; PP | |
| Guía aérea | Exterior | |
| Calefacción de tornillo | Calentador de bobina | |
| LQS | No | |
| Luz de trabajo LED | No | |
| Longitud | 876 mm | 34.48 in |
| Ancho | 191 mm | 7.51 in |
| Altura | 210 mm | 8.26 in |
| Peso | 22 kg | 48.5 lb |
| Clase de protección | I | |
| País de origen | CH | |

Artículos

WELDPLAST 200-i, 230V

163.322

Artículos

WELDPLAST 610-i, 230V

172.580



Configurar el
producto



Configurar el
producto



FUSION 1



El extrusor FUSION 1 es particularmente fácil de manejar. La toma de la varilla de doble cara y la zapata de soldadura giratoria garantizan la máxima flexibilidad de la soldadura. Es adecuado para reparaciones de plástico, así como para la construcción de tuberías y contenedores.

FUSION 2



La extrusora FUSION 2 es una soldadora de extrusión estable y optimizada que hace que la soldadura por extrusión sea especialmente fácil. Muy adecuado para la soldadura de PE y PP.

Datos técnicos

| | | |
|---------------------------------------|---------------------------------|----------------|
| Voltaje | 120 V; 220 V; 230 V | |
| Frecuencia | 50/60 Hz; 60 Hz | |
| Potencia | 1100-1450 W | |
| Alambres de soldadura | ø 3-4 mm / 0.12-0.16 in | |
| Salida de material ø 3 mm | 0.2-0.5 kg/h | 0.44-1.1 lb/h |
| Salida de material ø 4 mm | 0.3-0.8 kg/h | 0.66-1.76 lb/h |
| Materiales de soldadura | FPO; HDPE; LDPE; LLDPE; PP; TPO | |
| Guía aérea | Interno | |
| Calefacción de tornillo | Calefacción por aire | |
| Control de la temperatura del aire | Bucle cerrado | |
| LQS | No | |
| Pantalla | Sí | |
| Motor de soplador sin escobillas | No | |
| Motor de accionamiento sin escobillas | No | |
| Luz de trabajo LED | Sí | |
| Longitud | 435 mm | 17.12 in |
| Ancho | 92 mm | 3.62 in |
| Altura | 133 mm | 5.23 in |
| Peso | 3.4 kg | 7.49 lb |
| La longitud del cable de alimentación | 3 m | 9.84 ft |
| Nivel de emisión de ruido | < 70 dB(A) | |
| Aprobaciones | CE; KC; UKCA | |
| Clase de protección | II | |
| País de origen | CH | |

Artículos

| | |
|--------------------------------------|---------|
| FUSION 1, 120V/1450W, enchufe EE.UU. | 162.799 |
| FUSION 1, 230V/1200W, enchufe UE | 162.800 |
| FUSION 1, 230V/1200W, enchufe CH | 163.163 |
| FUSION 1, 230V/1200W, enchufe AU | 163.164 |
| FUSION 1, 230V/1200W, CEE 3/16 | 163.165 |
| FUSION 1, 220V/1100W, enchufe KR | 166.367 |

Datos técnicos

| | | |
|---------------------------------------|--------------------------------|----------------|
| Voltaje | 120 V; 220 V; 230 V | |
| Frecuencia | 50/60 Hz; 60 Hz | |
| Potencia | 2600-2800 W | |
| Alambres de soldadura | ø 4 mm / 0.16 in | |
| Salida de material ø 4 mm | 1.3-1.8 kg/h | 2.86-3.96 lb/h |
| Materiales de soldadura | HDPE; LDPE; LLDPE; PP | |
| Guía aérea | Interno | |
| Calefacción de tornillo | Calefacción por aire | |
| Control de la temperatura del aire | Bucle abierto | |
| LQS | No | |
| Pantalla | No | |
| Motor de soplador sin escobillas | No | |
| Motor de accionamiento sin escobillas | No | |
| Luz de trabajo LED | No | |
| Longitud | 450 mm | 17.71 in |
| Ancho | 98 mm | 3.85 in |
| Altura | 225 mm | 8.85 in |
| Peso | 5.9 kg | 13 lb |
| La longitud del cable de alimentación | 3-5 m | 9.84-16.4 ft |
| Nivel de emisión de ruido | 86 dB (A) | |
| Aprobaciones | CE; Certificación CB; KC; UKCA | |
| Clase de protección | II | |
| País de origen | CH | |

Artículos

| | |
|----------------------------------|---------|
| FUSION 2, 230V/2800W, enchufe UE | 119.200 |
| FUSION 2, 230V/2800W, CEE 3/16 | 139.197 |
| FUSION 2, 120V/2800W, CEE 3/16 | 150.102 |
| FUSION 2, 220V/2600W, enchufe KR | 166.366 |
| FUSION 2, 230V/2800W, enchufe CH | 176.837 |



Configurar el
producto



Configurar el
producto

FUSION 3C



La extrusora FUSION 3C es compacta y robusta. Gracias a estos elementos de diseño y a su alto rendimiento, suelda fácilmente depósitos y contenedores de PE y PP.

FUSION 3



La extrusora FUSION 3 destaca por su diseño delgado y permite una soldadura cómoda y ergonómica de PE y PP con un alto volumen de salida. Muy apropiado para la ingeniería subterránea.

Datos técnicos

| | | |
|---------------------------------------|---|--------------|
| Voltaje | 220 V; 230 V | |
| Frecuencia | 50/60 Hz; 60 Hz | |
| Potencia | 3000-3200 W | |
| Alambres de soldadura | ø 3-4 mm / 0.12-0.16 in; ø 4-5 mm / 0.16-0.2 in | |
| Salida máx. de material | 3.6 kg/h | 7.93 lb/h |
| Materiales de soldadura | HDPE; LDPE; LLDPE; PP | |
| Guía aérea | Interno | |
| Calefacción de tornillo | Calefacción por aire | |
| Control de la temperatura del aire | Bucle abierto | |
| LQS | No | |
| Pantalla | No | |
| Motor de soplador sin escobillas | No | |
| Motor de accionamiento sin escobillas | No | |
| Luz de trabajo LED | No | |
| Longitud | 588 mm | 23.14 in |
| Ancho | 98 mm | 3.85 in |
| Altura | 225 mm | 8.85 in |
| Peso | 6.9 kg | 15.21 lb |
| La longitud del cable de alimentación | 3-5 m | 9.84-16.4 ft |
| Nivel de emisión de ruido | 86 dB (A) | |
| Aprobaciones | CE; Certificación CB; KC; UKCA | |
| Clase de protección | II | |
| País de origen | CH | |

Artículos

| | |
|---|---------|
| FUSION 3C, 230V/3200W, ø3/4mm, enchufe UE | 123.866 |
| FUSION 3C, 230V/3200W, ø3/4mm, CEE 3/16 | 140.028 |
| FUSION 3C, 230V/3200W, ø4/5mm, CEE 3/16 | 143.837 |
| FUSION 3C, 230V/3200W, ø4/5mm, enchufe UE | 144.826 |
| FUSION 3C, 220V/3000W, ø3/4mm, enchufe KR | 166.365 |
| FUSION 3C, 230V/3200W, ø3/4mm, sin zapato, CEE 3/16 | 173.794 |
| FUSION 3C, 230V/3200W, ø3/4mm, enchufe CH | 176.838 |

Datos técnicos

| | | |
|---------------------------------------|---|-----------|
| Voltaje | 230 V | |
| Frecuencia | 50/60 Hz | |
| Potencia | 3500 W | |
| Alambres de soldadura | ø 3-4 mm / 0.12-0.16 in; ø 4-5 mm / 0.16-0.2 in | |
| Salida máx. de material | 3.6 kg/h | 7.93 lb/h |
| Materiales de soldadura | HDPE; LDPE; LLDPE; PP | |
| Guía aérea | Interno | |
| Calefacción de tornillo | Calefacción por aire | |
| Control de la temperatura del aire | Bucle abierto | |
| LQS | No | |
| Pantalla | No | |
| Motor de soplador sin escobillas | No | |
| Motor de accionamiento sin escobillas | No | |
| Luz de trabajo LED | No | |
| Longitud | 670 mm | 26.37 in |
| Ancho | 90 mm | 3.54 in |
| Altura | 180 mm | 7.08 in |
| Peso | 7.2 kg | 15.87 lb |
| La longitud del cable de alimentación | 5 m | 16.4 ft |
| Nivel de emisión de ruido | 86 dB (A) | |
| Aprobaciones | CE; Certificación CB; UKCA | |
| Clase de protección | II | |
| País de origen | CH | |

Artículos

| | |
|--|---------|
| FUSION 3, 230V/3500W, ø3/4mm, enchufe UE | 118.300 |
| FUSION 3, 230V/3500W, ø3/4mm, CEE 3/16 | 140.020 |
| FUSION 3, 230V/3500W, ø4/5mm, CEE 3/16 | 143.835 |
| FUSION 3, 230V/3500W, ø4/5mm, enchufe EU | 144.615 |



Configurar el
producto



Configurar el
producto

Máquinas soldadoras





UNIPLAN 500



El soldador automático UNIPLAN 500, de fácil manejo, tiene aún más potencia de soldadura y ventajas que el UNIPLAN 300. Es perfecto para soldar costuras encintadas, dobladillos y tuberías en lonas de camiones, tiendas de campaña y vallas publicitarias.

UNIPLAN 300



La soldadora automática UNIPLAN 300 es ideal para la soldadura automática y segura de solapamiento, dobladillo y tubería de lonas de camiones, vallas publicitarias y tiendas de campaña.

Datos técnicos

| | | |
|--|----------------------------|-------------------|
| Voltaje | 120 V; 230 V | |
| Frecuencia | 50/60 Hz | |
| Actuación | 1800-3450 W | |
| Velocidad | 1.0-16.0 m/min | 3.28-52.49 ft/min |
| Temperatura | 100-620 °C | 212.0-1148.0 °F |
| Volumen de aire ajustable | Sí | |
| Boquilla de soldadura / ancho de costura | 20-40 mm | 0.78-1.57 in |
| LQS | No | |
| Motor de soplador sin escobillas | Sí | |
| Motor de accionamiento sin escobillas | Sí | |
| Longitud | 500.0 mm | 19.68 in |
| Ancho | 310.0 mm | 12.2 in |
| Altura | 300.0 mm | 11.81 in |
| Peso | 16.0 kg | 35.27 lb |
| La longitud del cable de alimentación | 3.0 m | 9.84 ft |
| Homologaciones | CE; Certificación CB; UKCA | |
| Clase de protección | I | |
| País de origen | CH | |

Datos técnicos

| | | |
|--|----------------------------|-------------------|
| Voltaje | 120 V; 230 V | |
| Frecuencia | 50/60 Hz | |
| Potencia | 1800-3450 W | |
| Velocidad | 1-16 m/min | 3.28-52.49 ft/min |
| Temperatura | 100-620 °C | 212-1148 °F |
| Volumen de aire ajustable | Sí | |
| Boquilla de soldadura / ancho de costura | 20-40 mm | 0.78-1.57 in |
| LQS | No | |
| Motor de soplador sin escobillas | No | |
| Motor de accionamiento sin escobillas | Sí | |
| Longitud | 500 mm | 19.68 in |
| Ancho | 310 mm | 12.2 in |
| Altura | 300 mm | 11.81 in |
| Peso | 15 kg | 33.06 lb |
| La longitud del cable de alimentación | 3 m | 9.84 ft |
| Aprobaciones | CE; Certificación CB; UKCA | |
| Clase de protección | I | |
| País de origen | CH | |

Artículos

| | |
|---|---------|
| UNIPLAN 500, 230V/3450W, 40mm, enchufe UE | 164.548 |
| UNIPLAN 500, 230V/3450W, 30mm, enchufe UE | 164.549 |
| UNIPLAN 500, 230V/3450W, 20mm, enchufe UE | 164.550 |
| UNIPLAN 500, 230V/3450W, 40mm, CEE 3/16 | 164.554 |
| UNIPLAN 500, 230V/3450W, 30mm, CEE 3/16 | 164.555 |
| UNIPLAN 500, 230V/3450W, 20mm, CEE 3/16 | 164.556 |
| UNIPLAN 500, 120V/1800W, 40mm, enchufe EE.UU. | 164.560 |
| UNIPLAN 500, 120V/1800W, 30mm, enchufe EE.UU. | 164.561 |
| UNIPLAN 500, 120V/1800W, 20mm, enchufe EE.UU. | 164.562 |

Artículos

| | |
|---|---------|
| UNIPLAN 300, 230V/3450W, 40mm, enchufe UE | 164.545 |
| UNIPLAN 300, 230V/3450W, 30mm, enchufe UE | 164.546 |
| UNIPLAN 300, 230V/3450W, 20mm, enchufe UE | 164.547 |
| UNIPLAN 300, 230V/3450W, 40mm, CEE 3/16 | 164.551 |
| UNIPLAN 300, 230V/3450W, 30mm, CEE 3/16 | 164.552 |
| UNIPLAN 300, 230V/3450W, 20mm, CEE 3/16 | 164.553 |
| UNIPLAN 300, 120V/1800W, 40mm, enchufe EE.UU. | 164.557 |
| UNIPLAN 300, 120V/1800W, 30mm, enchufe EE.UU. | 164.558 |



Configurar el
producto



Configurar el
producto



VARIANT 700



El diseño modular de la VARIANT 700 permite pasar de la soldadura por solapamiento a la soldadura por cinta y soldar hasta 20 m/min, lo que resulta ideal para lonas, carpas y pancartas. Las ruedas Plug and Play, la tecnología de elevación y soldadura y el modo Eco mejoran la eficiencia.

Datos técnicos

| | | |
|--|--------------|-------------------|
| Voltaje | 230 V; 400 V | |
| Frecuencia | 50/60 Hz | |
| Potencia | 3680-5500 W | |
| Velocidad | 1-20 m/min | 3.28-65.62 ft/min |
| Temperatura | 100-620 °C | 212-1148 °F |
| Volumen de aire ajustable | Sí | |
| Boquilla de soldadura / ancho de costura | 20-50 mm | 0.78-1.96 in |
| LQS | No | |
| Motor de soplador sin escobillas | Sí | |
| Motor de accionamiento sin escobillas | Sí | |
| Longitud | 800 mm | 31.49 in |
| Ancho | 562 mm | 22.12 in |
| Altura | 347 mm | 13.66 in |
| Peso | 24.3 kg | 53.57 lb |
| Aprobaciones | CE; UKCA | |
| País de origen | CH | |

Artículos

| | |
|---|---------|
| VARIANT 700, 230V/3680W, 50mm, enchufe UE | 176.859 |
| VARIANT 700, 230V/3680W, 40mm, enchufe UE | 176.860 |
| VARIANT 700, 230V/3680W, 20mm, enchufe UE | 176.861 |
| VARIANT 700, 230V/3680W, 50mm, CEE 3/16 | 176.862 |
| VARIANT 700, 230V/3680W, 40mm, CEE 3/16 | 176.863 |
| VARIANT 700, 230V/3680W, 20mm, CEE 3/16 | 176.864 |
| VARIANT 700, 400V/5500W, 50mm, CEE 5/16 | 176.865 |
| VARIANT 700, 400V/5500W, 40mm, CEE 5/16 | 176.866 |
| VARIANT 700, 400V/5500W, 20mm, CEE 5/16 | 176.867 |



**Configurar el
producto**

VARIANT 702



La VARIANT 702 satisface diferentes necesidades de potencia con opciones de 230V y 400V. Admite soldadura de cinta de 50 mm y se convierte fácilmente entre soldadura de cinta y solapamiento, lo que garantiza flexibilidad y un rendimiento óptimo para uso profesional.

VARIANT 704



La VARIANT 704 satisface diferentes necesidades de potencia con opciones de 230V y 400V. Admite soldadura de cinta antivandálica de 25 mm y aplicaciones estándar. La VARIANT 704 es fácil de convertir entre antivandalismo y soldadura por solapamiento.

Datos técnicos

| | | |
|--|--------------|-------------------|
| Voltaje | 230 V; 400 V | |
| Frecuencia | 50/60 Hz | |
| Potencia | 3680-5500 W | |
| Velocidad | 1-20 m/min | 3.28-65.62 ft/min |
| Temperatura | 100-620 °C | 212-1148 °F |
| Volumen de aire ajustable | Sí | |
| Boquilla de soldadura / ancho de costura | 50 mm | 1.96 in |
| LQS | No | |
| Motor de soplador sin escobillas | Sí | |
| Motor de accionamiento sin escobillas | Sí | |
| Longitud | 800 mm | 31.49 in |
| Ancho | 562 mm | 22.12 in |
| Altura | 347 mm | 13.66 in |
| Peso | 24.3 kg | 53.57 lb |
| Aprobaciones | CE; UKCA | |
| Clase de protección | I | |
| País de origen | CH | |

Datos técnicos

| | | |
|--|--------------|-------------------|
| Voltaje | 230 V; 400 V | |
| Frecuencia | 50/60 Hz | |
| Potencia | 3680-5500 W | |
| Velocidad | 1-20 m/min | 3.28-65.62 ft/min |
| Temperatura | 100-620 °C | 212-1148 °F |
| Volumen de aire ajustable | Sí | |
| Boquilla de soldadura / ancho de costura | 25 mm | 0.98 in |
| LQS | No | |
| Motor de soplador sin escobillas | Sí | |
| Motor de accionamiento sin escobillas | Sí | |
| Longitud | 800 mm | 31.49 in |
| Ancho | 562 mm | 22.12 in |
| Altura | 347 mm | 13.66 in |
| Peso | 24.3 kg | 53.57 lb |
| Aprobaciones | CE; UKCA | |
| Clase de protección | I | |
| País de origen | CH | |

Artículos

| | |
|---|---------|
| VARIANT 702, 230V/3680W, 50mm, enchufe UE | 176.869 |
| VARIANT 702, 230V/3680W, 50mm, CEE 3/16 | 176.870 |
| VARIANT 702, 400V/5500W, 50mm, CEE 5/16 | 176.871 |

Artículos

| | |
|---|---------|
| VARIANT 704, 230V/3680W, 25mm, enchufe UE | 176.873 |
| VARIANT 704, 230V/3680W, 25mm, CEE 3/16 | 176.874 |
| VARIANT 704, 400V/5500W, 25mm, CEE 5/16 | 176.875 |



Configurar el
producto



Configurar el
producto

VARIANT 706



La eficiente soldadora spriegel VARIANT 706 impresiona por su sistema de doble boquilla, que reduce el tiempo de soldadura y cambia de forma flexible entre distintos tipos de soldadura, ideal para lonas de camiones.

VARIANT 708



La eficiente soldadora spriegel VARIANT 708 impresiona por su sistema de doble boquilla, que reduce el tiempo de soldadura y cambia de forma flexible entre distintos tipos de soldadura. También admite la soldadura de cinta anti-vandálica, ideal para lonas de camiones.

Datos técnicos

| | | |
|--|------------|-------------------|
| Voltaje | 400 V | |
| Frecuencia | 50/60 Hz | |
| Potencia | 11000 W | |
| Velocidad | 1-20 m/min | 3.28-65.62 ft/min |
| Temperatura | 100-620 °C | 212-1148 °F |
| Volumen de aire ajustable | Sí | |
| Boquilla de soldadura / ancho de costura | 20 mm | 0.78 in |
| LQS | No | |
| Motor de soplador sin escobillas | Sí | |
| Motor de accionamiento sin escobillas | Sí | |
| Longitud | 800 mm | 31.49 in |
| Ancho | 1059 mm | 41.69 in |
| Altura | 347 mm | 13.66 in |
| Peso | 31.1 kg | 68.56 lb |
| Aprobaciones | CE; UKCA | |
| Clase de protección | I | |
| País de origen | CH | |

Datos técnicos

| | | |
|--|------------|-------------------|
| Voltaje | 400 V | |
| Frecuencia | 50/60 Hz | |
| Potencia | 11000 W | |
| Velocidad | 1-20 m/min | 3.28-65.62 ft/min |
| Temperatura | 100-620 °C | 212-1148 °F |
| Volumen de aire ajustable | Sí | |
| Boquilla de soldadura / ancho de costura | 25 mm | 0.98 in |
| LQS | No | |
| Motor de soplador sin escobillas | Sí | |
| Motor de accionamiento sin escobillas | Sí | |
| Longitud | 800 mm | 31.49 in |
| Ancho | 1059 mm | 41.69 in |
| Altura | 347 mm | 13.66 in |
| Peso | 31.1 kg | 68.56 lb |
| Aprobaciones | CE; UKCA | |
| Clase de protección | I | |
| País de origen | CH | |

Artículos

VARIANT 706, 400V/11000W, 20mm, CEE 5/16

176.868

Artículos

VARIANT 708, 400V/11000W, 25mm, CEE 5/16

176.877



Configurar el
producto



Configurar el
producto

SEAMTEK W-900 AT



Con la innovadora máquina de soldadura SEAMTEK W-900 AT, los usuarios pueden soldar textiles técnicos de PVC, PE, PU y PP de forma especialmente eficaz, ahorrando al mismo tiempo en el consumo de energía.

SEAMTEK W-2000 AT



La máquina de soldar SEAMTEK W-2000 AT ofrece a los usuarios aún más espacio que la SEAMTEK W-900 AT. Esto permite una soldadura eficiente y segura de grandes productos hechos de textiles técnicos.

Datos técnicos

| | | |
|---------------------------------------|----------------|-------------------|
| Voltaje | 230-240 V | |
| Frecuencia | 50/60 Hz | |
| Actuación | 3900 W | |
| Velocidad | 0.5-30.0 m/min | 1.64-98.43 ft/min |
| Temperatura | 0-680 °C | 32.0-1256.0 °F |
| Longitud | 1500.0 mm | 59.05 in |
| Ancho | 702.0 mm | 27.63 in |
| Altura | 1500.0 mm | 59.05 in |
| Peso | 238.0 kg | 524.7 lb |
| La longitud del cable de alimentación | 2.0 m | 6.56 ft |
| Homologaciones | CE; UKCA | |
| Clase de protección | I | |

Datos técnicos

| | | |
|---------------------------------------|--------------|-------------------|
| Voltaje | 230-240 V | |
| Frecuencia | 50/60 Hz | |
| Potencia | 3900 W | |
| Velocidad | 0.5-30 m/min | 1.64-98.43 ft/min |
| Temperatura | 0-680 °C | 32-1256 °F |
| Longitud | 2650 mm | 104.33 in |
| Ancho | 702 mm | 27.63 in |
| Altura | 1500 mm | 59.05 in |
| Peso | 403 kg | 888.46 lb |
| La longitud del cable de alimentación | 2 m | 6.56 ft |
| Aprobaciones | CE; UKCA | |
| Clase de protección | I | |



Configurar el
producto



Configurar el
producto

SEAMTEK 900 AT



Con la máquina de soldar SEAMTEK 900 AT de bajo mantenimiento, incluso los usuarios inexpertos logran soldar costuras encintadas perfectas, dobladillos, tuberías y soldaduras de cinta. Operación intuitiva a través de la pantalla táctil.

Datos técnicos

| | | |
|---------------------------------------|--------------|-------------------|
| Voltaje | 230-240 V | |
| Frecuencia | 50/60 Hz | |
| Potencia | 4500 W | |
| Velocidad | 0.1-30 m/min | 0.32-98.43 ft/min |
| Temperatura | 120-700 °C | 248-1292 °F |
| Volumen de aire ajustable | Sí | |
| Longitud | 1500 mm | 59.05 in |
| Ancho | 702 mm | 27.63 in |
| Altura | 1500 mm | 59.05 in |
| Peso | 238 kg | 524.7 lb |
| La longitud del cable de alimentación | 2 m | 6.56 ft |
| Aprobaciones | CE; UKCA | |
| Clase de protección | I | |



Configurar el producto

SEAMTEK 2000 AT



La SEAMTEK 2000 AT ofrece a los usuarios incluso más espacio que el SEAMTEK 900 AT cuando trabajan. Esto permite una soldadura eficiente y segura de grandes productos hechos de textiles técnicos.

Datos técnicos

| | | |
|---------------------------------------|----------------|-------------------|
| Voltaje | 230-240 V | |
| Frecuencia | 50/60 Hz | |
| Actuación | 4500 W | |
| Velocidad | 0.1-30.0 m/min | 0.32-98.43 ft/min |
| Temperatura | 120-700 °C | 248.0-1292.0 °F |
| Volumen de aire ajustable | Sí | |
| Longitud | 2650.0 mm | 104.33 in |
| Ancho | 702.0 mm | 27.63 in |
| Altura | 1500.0 mm | 59.05 in |
| Peso | 403.0 kg | 888.46 lb |
| La longitud del cable de alimentación | 2.0 m | 6.56 ft |
| Homologaciones | CE; UKCA | |
| Clase de protección | I | |



Configurar el producto

HEMTEK ST



La eficiente máquina de soldar HEMTEK ST suelda dobladillos de principio a fin, ideal para pancartas y lonas de tamaño pequeño y mediano hechas de PVC, PE, PP y otros termoplásticos.

HEMTEK K-ST



El HEMTEK K-ST suelda tuberías prefabricadas de forma rápida y eficaz. La guía infinitamente ajustable y fácil de usar, permite la producción segura de tuberías con diferentes anchos de banderas.

Datos técnicos

| | | |
|--|----------------------------|-------------------|
| Voltaje | 120 V; 230 V | |
| Frecuencia | 50/60 Hz | |
| Potencia | 1800-3450 W | |
| Velocidad | 0.8-12 m/min | 2.62-39.37 ft/min |
| Temperatura | 100-650 °C | 212-1202 °F |
| Volumen de aire ajustable | Sí | |
| Boquilla de soldadura / ancho de costura | 20-40 mm | 0.78-1.57 in |
| Longitud | 433 mm | 17.04 in |
| Ancho | 350 mm | 13.77 in |
| Altura | 600 mm | 23.62 in |
| Peso | 27 kg | 59.52 lb |
| La longitud del cable de alimentación | 3 m | 9.84 ft |
| Aprobaciones | CE; Certificación CB; UKCA | |
| Clase de protección | I | |
| País de origen | CH | |

Datos técnicos

| | | |
|--|----------------------------|-------------------|
| Voltaje | 120 V; 230 V | |
| Frecuencia | 50/60 Hz | |
| Actuación | 1800-2350 W | |
| Velocidad | 0.8-12.0 m/min | 2.62-39.37 ft/min |
| Temperatura | 100-650 °C | 212.0-1202.0 °F |
| Volumen de aire ajustable | No | |
| Boquilla de soldadura / ancho de costura | 8 mm | 0.31 in |
| Longitud | 433.0 mm | 17.04 in |
| Ancho | 350.0 mm | 13.77 in |
| Altura | 600.0 mm | 23.62 in |
| Peso | 27.0 kg | 59.52 lb |
| La longitud del cable de alimentación | 3.0 m | 9.84 ft |
| Homologaciones | CE; Certificación CB; UKCA | |
| Clase de protección | I | |
| País de origen | CH | |

Artículos

| | |
|---|---------|
| HEMTEK ST, 230V/3450W, 40mm, enchufe UE | 157.860 |
| HEMTEK ST, 230V/3450W, 30mm, enchufe UE | 157.861 |
| HEMTEK ST, 230V/2350W, 20mm, enchufe UE | 157.862 |
| HEMTEK ST, 230V/3450W, 40mm, CEE 3/16 | 157.866 |
| HEMTEK ST, 230V/3450W, 30mm, CEE 3/16 | 157.867 |
| HEMTEK ST, 230V/2350W, 20mm, CEE 3/16 | 157.868 |
| HEMTEK ST, 120V/1800W, 40mm, enchufe EE.UU. | 157.869 |
| HEMTEK ST, 120V/1800W, 30mm, enchufe EE.UU. | 157.870 |
| HEMTEK ST, 120V/1800W, 20mm, enchufe EE.UU. | 157.871 |

Artículos

| | |
|--|---------|
| HEMTEK K-ST, 230V/2350W, 8mm, enchufe UE | 162.499 |
| HEMTEK K-ST, 120V/1800W, 8mm, enchufe EE.UU. | 162.605 |



Configurar el
producto



Configurar el
producto



VARIMAT 700



La soldadora automática VARIMAT 700 ofrece una fiabilidad de proceso y una precisión de seguimiento constantes para la soldadura de tejados planos. La alta presión de contacto, el innovador mecanismo de giro de la boquilla, el LQS y la gestión de la potencia garantizan la calidad de la soldadura.

VARIMAT 500



La soldadora automática VARIMAT 500 ofrece seguridad en la soldadura de tejados planos. La alta presión de contacto, el innovador mecanismo de giro de la boquilla y el eje de transporte variable garantizan la calidad de la soldadura. Convertible de 230 a 400 V.

Datos técnicos

| | | |
|--|---|-------------------|
| Voltaje | 230 V; 400 V | |
| Frecuencia | 50/60 Hz | |
| Potencia | 3680-5700 W | |
| Velocidad | 1-12 m/min | 3.28-39.37 ft/min |
| Temperatura | 100-620 °C | 212-1148 °F |
| Volumen de aire ajustable | Sí | |
| Boquilla de soldadura / ancho de costura | 40 mm | 1.57 in |
| Materiales de soldadura | ECB; EPDM; EVA; FPO; PIB; PO; PVC; PVC-P; TPE; TPO; TPU | |
| LQS | Sí | |
| Motor de soplador sin escobillas | Sí | |
| Motor de accionamiento sin escobillas | Sí | |
| Longitud | 605 mm | 23.81 in |
| Ancho | 335 mm | 13.18 in |
| Altura | 373 mm | 14.68 in |
| Peso | 37.5 kg | 82.67 lb |
| La longitud del cable de alimentación | 5 m | 16.4 ft |
| Aprobaciones | CE; Certificación CB; UKCA | |
| Clase de protección | I | |
| País de origen | CH | |

Artículos

| | |
|--|---------|
| VARIMAT 700, 230V/3680W, 40mm, sin cable | 173.180 |
| VARIMAT 700, 400V/5700W, 40mm, CEE 5/16 | 173.181 |
| VARIMAT 700, 230V/3680W, 40mm, °F, sin enchufe | 174.614 |

Datos técnicos

| | | |
|--|---|-------------------|
| Voltaje | 230 V; 400 V | |
| Frecuencia | 50/60 Hz | |
| Potencia | 3680-5700 W | |
| Velocidad | 1-12 m/min | 3.28-39.37 ft/min |
| Temperatura | 100-620 °C | 212-1148 °F |
| Volumen de aire ajustable | Sí | |
| Boquilla de soldadura / ancho de costura | 40 mm | 1.57 in |
| Materiales de soldadura | ECB; EPDM; EVA; FPO; PIB; PO; PVC; PVC-P; TPE; TPO; TPU | |
| LQS | No | |
| Motor de soplador sin escobillas | Sí | |
| Motor de accionamiento sin escobillas | Sí | |
| Longitud | 605 mm | 23.81 in |
| Ancho | 335 mm | 13.18 in |
| Altura | 373 mm | 14.68 in |
| Peso | 37.5 kg | 82.67 lb |
| La longitud del cable de alimentación | 5 m | 16.4 ft |
| Aprobaciones | CE; Certificación CB; UKCA | |
| Clase de protección | I | |
| País de origen | CH | |

Artículos

| | |
|--|---------|
| VARIMAT 500, 230V/3680W, 40mm, sin cable | 173.182 |
| VARIMAT 500, 400V/5700W, 40mm, CEE 5/16 | 173.183 |
| VARIMAT 500, 230V/3680W, 40mm, °F, sin enchufe | 174.615 |



Configurar el
producto



Configurar el
producto

VARIMAT 300



La soldadora de techados VARIMAT 300 permite soldar techados planos de forma fácil e intuitiva. La alta presión de contacto, la precisión de seguimiento y el eje de transporte flexible para una calidad de soldadura sostenible son otros puntos a favor.

Datos técnicos

| | | |
|--|---|-------------------|
| Voltaje | 230 V; 400 V | |
| Frecuencia | 50/60 Hz | |
| Potencia | 3680-5700 W | |
| Velocidad | 1-10 m/min | 3.28-32.81 ft/min |
| Temperatura | 100-620 °C | 212-1148 °F |
| Volumen de aire ajustable | Sí | |
| Boquilla de soldadura / ancho de costura | 40 mm | 1.57 in |
| Materiales de soldadura | ECB; EPDM; EVA; FPO; PIB; PO; PVC; PVC-P; TPE; TPO; TPU | |
| LQS | No | |
| Motor de soplador sin escobillas | No | |
| Motor de accionamiento sin escobillas | Sí | |
| Longitud | 605 mm | 23.81 in |
| Ancho | 335 mm | 13.18 in |
| Altura | 373 mm | 14.68 in |
| Peso | 37.5 kg | 82.67 lb |
| La longitud del cable de alimentación | 5 m | 16.4 ft |
| Aprobaciones | CE; Certificación CB; UKCA | |
| Clase de protección | I | |
| País de origen | CH | |

Artículos

| | |
|--|---------|
| VARIMAT 300, 400V/5700W, 40mm, CEE 5/16 | 173.184 |
| VARIMAT 300, 230V/3680W, 40mm, enchufe UE | 173.185 |
| VARIMAT 300, 230V/3680W, 40mm, CEE 3/16 | 173.186 |
| VARIMAT 300, 230V/3680W, 40mm, "F, sin enchufe | 174.616 |

Soldadura de membranas de cubiertas planas



Configurar el producto

UNIROOF 700



Gracias al LQS, al Monitored-Welding-Assistant y a la boquilla estándar de Leister, la máquina automática de soldadura de techados UNIROOF 700 es muy adecuada para soldar techados planos y establece un nuevo estándar en la industria de los techados.

UNIROOF 300



La soldadora automática compacta UNIROOF 300 es ideal para soldar techados planos de tamaño medio o grande y es ideal como máquina de iniciación debido a su sencillo funcionamiento.

Datos técnicos

| | | |
|--|---|-------------------|
| Voltaje | 100 V; 120 V; 230 V | |
| Frecuencia | 50/60 Hz | |
| Potencia | 1500-3680 W | |
| Velocidad | 1-10 m/min | 3.28-32.81 ft/min |
| Temperatura | 100-620 °C | 212-1148 °F |
| Volumen de aire ajustable | Sí | |
| Boquilla de soldadura / ancho de costura | 40-80 mm | 1.57-3.14 in |
| Materiales de soldadura | Bitumen; ECB; EPDM; EVA; FPO; PIB; PVC; TPE; TPO; TPU | |
| LQS | Sí | |
| Motor de soplador sin escobillas | Sí | |
| Motor de accionamiento sin escobillas | Sí | |
| Longitud | 475 mm | 18.7 in |
| Ancho | 244-360 mm | 9.6-14.17 in |
| Altura | 260 mm | 10.23 in |
| Peso | 17-19.9 kg | 37.47-43.87 lb |
| La longitud del cable de alimentación | 3 m | 9.84 ft |
| Aprobaciones | CE; Certificación CB; UKCA | |
| Clase de protección | I | |
| País de origen | CH | |

Datos técnicos

| | | |
|--|---|-------------------|
| Voltaje | 100 V; 120 V; 230 V | |
| Frecuencia | 50/60 Hz | |
| Potencia | 1500-3450 W | |
| Velocidad | 1-10 m/min | 3.28-32.81 ft/min |
| Temperatura | 100-600 °C | 212-1112 °F |
| Volumen de aire ajustable | Sí | |
| Boquilla de soldadura / ancho de costura | 30-40 mm | 1.18-1.57 in |
| Materiales de soldadura | Bitumen; ECB; EPDM; EVA; FPO; PIB; PVC; TPE; TPO; TPU | |
| LQS | No | |
| Motor de soplador sin escobillas | No | |
| Motor de accionamiento sin escobillas | Sí | |
| Longitud | 475 mm | 18.7 in |
| Ancho | 244 mm | 9.6 in |
| Altura | 260 mm | 10.23 in |
| Peso | 17 kg | 37.47 lb |
| La longitud del cable de alimentación | 3 m | 9.84 ft |
| Aprobaciones | CE; Certificación CB; UKCA | |
| Clase de protección | I | |
| País de origen | CH | |

Artículos

| | |
|---|---------|
| UNIROOF 700, 230V/3680W, 40mm, enchufe UE | 165.834 |
| UNIROOF 700, 120V/1800W, 40mm, enchufe EE.UU. | 165.835 |
| UNIROOF 700, 230V/3680W, 40mm, sin enchufe | 165.836 |
| UNIROOF 700, 100V/1500W, 40mm, enchufe JP | 165.837 |
| UNIROOF 700, 230V/3680W, 40mm, CEE 3/16 | 169.235 |
| UNIROOF 700, 230V/3680W, 40mm, enchufe KR | 169.236 |
| UNIROOF 700, 120V/1800W, 40mm, CEE 3/16 | 169.237 |
| UNIROOF 700, 230V/3680W, 80mm, enchufe UE | 170.210 |
| UNIROOF 700, 230V/3680W, 40mm, enchufe CH | 176.840 |

Artículos

| | |
|---|---------|
| UNIROOF 300, 230V/3450W, 40mm, enchufe UE | 168.634 |
| UNIROOF 300, 120V/1800W, 40mm, enchufe EE.UU. | 168.635 |
| UNIROOF 300, 100V/1500W, 40mm, enchufe JP | 168.636 |
| UNIROOF 300, 230V/3450W, 40mm, CEE 3/16 | 168.637 |
| UNIROOF 300, 230V/3450W, 30mm, enchufe UE | 168.638 |
| UNIROOF 300, 230V/3450W, 40mm, sin enchufe | 168.639 |
| UNIROOF 300, 230V/3450W, 40mm, enchufe CH | 176.841 |



Configurar el
producto



Configurar el
producto

UNIDRIVE 500



La máquina de soldadura semiautomática UNIDRIVE 500 combina la soldadura manual y automática en un práctico dispositivo de soldadura de plástico. Desarrollado para pequeños tejados, soldadura de claraboyas, conexiones de tejados y pequeñas terrazas.

BITUMAT B2



La BITUMAT B2 se utiliza para soldar bitumen modificado sin llama. Con la boquilla de bitumen adecuada, se obtienen costuras de soldadura precisas en el bitumen modificado.

Datos técnicos

| | | |
|--|--|-------------------|
| Voltaje | 100 V; 120 V; 230 V | |
| Frecuencia | 50/60 Hz | |
| Potencia | 1500-2300 W | |
| Velocidad | 0.7-4.5 m/min | 2.29-14.76 ft/min |
| Temperatura | 100-580 °C | 212-1076 °F |
| Volumen de aire ajustable | Sí | |
| Boquilla de soldadura / ancho de costura | 15-40 mm | 0.59-1.57 in |
| Materiales de soldadura | ECB; EPDM; EVA; FPO; PIB; PO; PU; PVC; TPE; TPO; TPU | |
| LQS | No | |
| Pantalla | Sí | |
| Motor de soplador sin escobillas | Sí | |
| Motor de accionamiento sin escobillas | Sí | |
| Accionamiento reversible | Sí | |
| Longitud | 275 mm | 10.82 in |
| Ancho | 173 mm | 6.81 in |
| Altura | 297 mm | 11.69 in |
| Peso | 4.5 kg | 9.92 lb |
| La longitud del cable de alimentación | 3 m | 9.84 ft |
| Aprobaciones | CE; Certificación CB; UKCA | |
| Clase de protección | I | |
| País de origen | CH | |

Artículos

| | |
|---|---------|
| UNIDRIVE 500, 230V/2300W, 40mm, enchufe UE | 163.144 |
| UNIDRIVE 500, 230V/2300W, 40mm, enchufe CH | 163.145 |
| UNIDRIVE 500, 230V/2300W, 40mm, CEE 3/16 | 163.146 |
| UNIDRIVE 500, 120V/1800W, 40mm, enchufe EE.UU. | 163.147 |
| UNIDRIVE 500, 120V/1800W, 40mm, CEE 3/16 | 163.148 |
| UNIDRIVE 500, 100V/1500W, 40mm, enchufe JP | 163.149 |
| UNIDRIVE 500, 230V/2300W, 30mm, enchufe UE | 163.150 |
| UNIDRIVE 500, 230V/2300W, rodillos de acero de 40mm, CEE 3/16 | 163.151 |
| UNIDRIVE 500, 230V/2300W, rodillos de acero de 15mm, CEE 3/16 | 163.152 |

Datos técnicos

| | | |
|--|----------------------------|-------------------|
| Voltaje | 230 V; 400 V | |
| Frecuencia | 50/60 Hz | |
| Potencia | 6700 W | |
| Velocidad | 0.8-12 m/min | 2.62-39.37 ft/min |
| Temperatura | 20-650 °C | 68-1202 °F |
| Volumen de aire ajustable | Sí | |
| Boquilla de soldadura / ancho de costura | 75-100 mm | 2.95-3.93 in |
| Materiales de soldadura | Bitumen; ECB | |
| LQS | No | |
| Motor de soplador sin escobillas | No | |
| Motor de accionamiento sin escobillas | No | |
| Longitud | 690 mm | 27.16 in |
| Ancho | 490 mm | 19.29 in |
| Altura | 330 mm | 12.99 in |
| Peso | 39 kg | 85.98 lb |
| La longitud del cable de alimentación | 1.2 m | 3.93 ft |
| Aprobaciones | CE; Certificación CB; UKCA | |
| Clase de protección | I | |
| País de origen | CH | |

Artículos

| | |
|--|---------|
| BITUMAT B2, 230V/6700W, 100mm, CEE 5/32 | 138.386 |
| BITUMAT B2, 400V/6700W, 100mm, CEE 5/16 | 140.437 |
| BITUMAT B2, 400V/6700W, 75mm, CEE 5/16 | 140.438 |
| BITUMAT B2, 230V/6700W, 100mm, sin enchufe | 140.439 |
| BITUMAT B2, 230V/6700W, 75mm, sin enchufe | 140.441 |



Configurar el
producto



Configurar el
producto

UNIFLOOR 500



La soldadora automática de pisos UNIFLOOR 500 es adecuada para soldar revestimientos de pisos resilientes hechos de plástico y pisos antiestáticos ESD, así como revestimientos naturales hechos de linóleo y caucho.

Datos técnicos

| | | |
|---------------------------------------|----------------------------------|------------------|
| Voltaje | 100 V; 120 V; 230 V | |
| Frecuencia | 50/60 Hz | |
| Potencia | 1500-2300 W | |
| Velocidad | 0.7-7.5 m/min | 2.29-24.6 ft/min |
| Temperatura | 100-560 °C | 212-1040 °F |
| Volumen de aire ajustable | Sí | |
| Materiales de soldadura | CV; Goma; LVT; Linóleo; PUR; PVC | |
| LQS | No | |
| Motor de soplador sin escobillas | Sí | |
| Motor de accionamiento sin escobillas | Sí | |
| Longitud | 562 mm | 22.12 in |
| Ancho | 289 mm | 11.37 in |
| Altura | 440 mm | 17.32 in |
| Peso | 15.5 kg | 34.17 lb |
| La longitud del cable de alimentación | 3 m | 9.84 ft |
| Aprobaciones | CE; Certificación CB; UKCA | |
| Clase de protección | I | |
| País de origen | CH | |

Artículos

| | |
|--|---------|
| UNIFLOOR 500, 230V/2300W, enchufe UE | 169.612 |
| UNIFLOOR 500, 230V/2300W, CEE 3/16 | 169.613 |
| UNIFLOOR 500, 230V/2300W, enchufe CH | 169.614 |
| UNIFLOOR 500, 120V/1800W, enchufe EE.UU. | 169.615 |
| UNIFLOOR 500, 120V/1800W, sin enchufe | 169.616 |
| UNIFLOOR 500, 100V/1500W, enchufe JP | 169.617 |



Configurar el producto



Colocación de suelos

MINIFLOOR



La unidad de accionamiento MINIFLOOR es económica y versátil, con su capacidad de transformar la TRIAC en una práctica soldadora automática para suelos.

EASYFLOOR



El soporte de dispositivos EASYFLOOR se adapta a todos los modelos TRIAC y permite un guiado estable del dispositivo durante la soldadura manual. Es una valiosa ayuda para cerrar las juntas en los suelos de PVC, linóleo y goma.

Datos técnicos

| | | |
|---------------------------------------|----------------------------------|-------------------|
| Voltaje | 110 V; 120 V; 230 V | |
| Frecuencia | 50/60 Hz | |
| Potencia | 5 W | |
| Velocidad | 0.5-4.5 m/min | 1.64-14.76 ft/min |
| Materiales de soldadura | CV; Goma; LVT; Linóleo; PUR; PVC | |
| LQS | No | |
| Motor de accionamiento sin escobillas | No | |
| Longitud | 310 mm | 12.2 in |
| Ancho | 225 mm | 8.85 in |
| Altura | 245 mm | 9.64 in |
| Peso | 5.3 kg | 11.68 lb |
| La longitud del cable de alimentación | 3 m | 9.84 ft |
| Aprobaciones | CE; UKCA | |
| Clase de protección | I | |
| País de origen | CH | |

Datos técnicos

| | | |
|------|---------|---------|
| Peso | 0.37 kg | 0.81 lb |
|------|---------|---------|

Artículos

| | |
|--|---------|
| Unidad de accionamiento MINIFLOOR, 230V/5W, enchufe UE | 154.330 |
| Unidad de accionamiento MINIFLOOR, 230V/5W, enchufe CH | 154.334 |
| Unidad de accionamiento MINIFLOOR, 120V/5W, enchufe EE.UU. | 154.335 |
| Unidad de accionamiento MINIFLOOR, 230V/5W, sin enchufe | 154.336 |
| Unidad de accionamiento MINIFLOOR, 110V/5W, CEE 3/16 | 154.337 |
| Unidad de accionamiento MINIFLOOR, 230V/5W, enchufe AU | 154.338 |
| Unidad de accionamiento MINIFLOOR, 230V/5W, enchufe UK | 157.685 |

Artículos

| | |
|-----------|---------|
| EASYFLOOR | 173.478 |
|-----------|---------|



Configurar el
producto



Configurar el
producto

GEOSTAR G7 LQS



El GEOSTAR G7 LQS: Una máquina soldadora de cuña caliente que suelda de forma fiable las membranas geosintéticas en la ingeniería subterránea y de vertederos. Los datos se registran, mientras que los parámetros de soldadura se controlan a través de LQS, GPS y Wi-Fi.

GEOSTAR G7



La máquina soldadora de cuña caliente GEOSTAR G7 es particularmente rápida, de fácil mantenimiento y fácil de manejar. Optimizado para la ingeniería subterránea, suelda varias geomembranas, incluso en grandes superficies, en un solo paso.

Datos técnicos

| | | |
|--------------------------------|-------------------------------------|-------------------|
| Voltaje | 230 V | |
| Frecuencia | 50/60 Hz | |
| Potencia | 2800 W | |
| Velocidad | 0.8-12 m/min | 2.62-39.37 ft/min |
| Temperatura | 80-460 °C | 176-860 °F |
| Longitud de la cuña caliente | 130 mm | 5.11 in |
| Material de cuña caliente | Cobre | |
| Presión máxima de soldadura | 1500 N | 337.21 lbf |
| Solapamiento máx. | 150 mm | 5.9 in |
| Materiales de soldadura | FPO; HDPE; LDPE; LLDPE; PE; PP; TPO | |
| Espesores de material soldable | 1-3 mm | 39.37-118.11 mil |
| LQS | Sí | |
| Longitud | 482 mm | 18.97 in |
| Ancho | 278 mm | 10.94 in |
| Altura | 269 mm | 10.59 in |
| Peso | 18.1 kg | 39.9 lb |
| Aprobaciones | CE; Certificación CB; UKCA | |
| Clase de protección | I | |
| País de origen | CH | |

Datos técnicos

| | | |
|--------------------------------|-------------------------------------|-------------------|
| Voltaje | 230 V | |
| Frecuencia | 50/60 Hz | |
| Potencia | 2800 W | |
| Velocidad | 0.8-12 m/min | 2.62-39.37 ft/min |
| Temperatura | 80-460 °C | 176-860 °F |
| Longitud de la cuña caliente | 130 mm | 5.11 in |
| Material de cuña caliente | Cobre | |
| Presión máxima de soldadura | 1500 N | 337.21 lbf |
| Solapamiento máx. | 150 mm | 5.9 in |
| Materiales de soldadura | FPO; HDPE; LDPE; LLDPE; PE; PP; TPO | |
| Espesores de material soldable | 1-3 mm | 39.37-118.11 mil |
| LQS | No | |
| Longitud | 482 mm | 18.97 in |
| Ancho | 278 mm | 10.94 in |
| Altura | 269 mm | 10.59 in |
| Peso | 18.1 kg | 39.9 lb |
| Aprobaciones | CE; Certificación CB; UKCA | |
| Clase de protección | I | |
| País de origen | CH | |

Artículos

GEOSTAR G7 LQS, 230V/2800W, cobre canal de prueba, enchufe UE 155.152

Artículos

GEOSTAR G7, 230V/2800W, cobre canal de prueba, enchufe UE 151.035
 GEOSTAR G7, 230V/2800W, cobre canal de prueba, enchufe UK 156.310

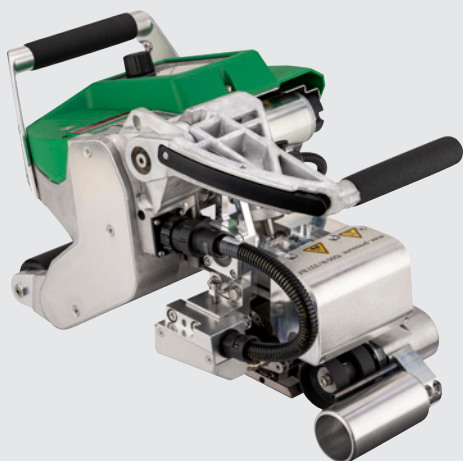


Configurar el
producto



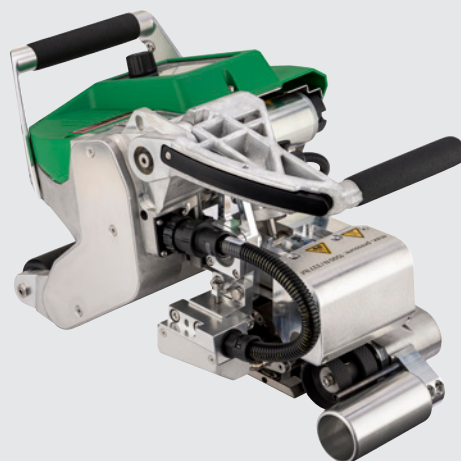
Configurar el
producto

GEOSTAR G5 LQS



La máquina soldadora de cuña caliente GEOSTAR G5 LQS documenta la calidad de la soldadura en los vertederos y en las minas. Todos los parámetros de soldadura permanecen bajo control cuando se sueldan las geomembranas.

GEOSTAR G5



La rápida máquina soldadora de cuña caliente automática GEOSTAR G5 suelda geomembranas en la ingeniería subterránea por ejemplo en minas y vertederos. Su sofisticado diseño permite un fácil mantenimiento, limpieza y conversión.

Datos técnicos

| | | |
|--------------------------------|-------------------------------------|-------------------|
| Voltaje | 230 V | |
| Frecuencia | 50/60 Hz | |
| Potencia | 2800 W | |
| Velocidad | 0.8-12 m/min | 2.62-39.37 ft/min |
| Temperatura | 80-460 °C | 176-860 °F |
| Longitud de la cuña caliente | 90 mm | 3.54 in |
| Material de cuña caliente | Cobre | |
| Presión máxima de soldadura | 1500 N | 337.21 lbf |
| Solapamiento máx. | 150 mm | 5.9 in |
| Materiales de soldadura | FPO; HDPE; LDPE; LLDPE; PE; PP; TPO | |
| Espesores de material soldable | 0.8-3 mm | 31.49-118.11 mil |
| LQS | Sí | |
| Longitud | 482 mm | 18.97 in |
| Ancho | 278 mm | 10.94 in |
| Altura | 269 mm | 10.59 in |
| Peso | 16.8 kg | 37.03 lb |
| Aprobaciones | CE; Certificación CB; UKCA | |
| Clase de protección | I | |
| País de origen | CH | |

Datos técnicos

| | | |
|--------------------------------|-------------------------------------|-------------------|
| Voltaje | 230 V | |
| Frecuencia | 50/60 Hz | |
| Potencia | 2800 W | |
| Velocidad | 0.8-12 m/min | 2.62-39.37 ft/min |
| Temperatura | 80-460 °C | 176-860 °F |
| Longitud de la cuña caliente | 90 mm | 3.54 in |
| Material de cuña caliente | Cobre | |
| Presión máxima de soldadura | 1500 N | 337.21 lbf |
| Solapamiento máx. | 150 mm | 5.9 in |
| Materiales de soldadura | FPO; HDPE; LDPE; LLDPE; PE; PP; TPO | |
| Espesores de material soldable | 0.8-3 mm | 31.49-118.11 mil |
| LQS | No | |
| Longitud | 482 mm | 18.97 in |
| Ancho | 278 mm | 10.94 in |
| Altura | 269 mm | 10.59 in |
| Peso | 16.8 kg | 37.03 lb |
| Aprobaciones | CE; Certificación CB; UKCA | |
| Clase de protección | I | |
| País de origen | CH | |

Artículos

GEOSTAR G5 LQS, 230V/2800W, cobre canal de prueba, enchufe UE 156.135

Artículos

GEOSTAR G5, 230V/2800W, cobre canal de prueba, enchufe UE 151.683
 GEOSTAR G5, 230V/2800W, cobre canal de prueba, enchufe UK 156.311



Configurar el
producto



Configurar el
producto

COMET 700



La máquina de geosoldadura, COMET 700, está equipada con Wi-Fi, GPS y el Leister-Quality-System (LQS) para la documentación de calidad. Suelda geomembranas gruesas y finas de forma fiable y eficaz para ofrecer la máxima satisfacción al usuario.

COMET 500



La máquina soldadora de cuña caliente COMET 500 es compacta y fácil de transportar. Es especialmente adecuado para la soldadura de geomembranas gruesas y finas de PE, HDPE y LDPE en ingeniería civil.

Datos técnicos

| | | |
|--------------------------------|--|-------------------|
| Voltaje | 120 V; 230 V | |
| Frecuencia | 50/60 Hz | |
| Actuación | 1700-2300 W | |
| Velocidad | 0.8-8.0 m/min | 2.62-26.24 ft/min |
| Temperatura | 80-460 °C | 176.0-860.0 °F |
| Longitud de la cuña caliente | 60-90 mm | 2.36-3.54 in |
| Material de cuña caliente | Acero inoxidable; Cobre | |
| Presión máxima de soldadura | 1000 N | 224.8 lbf |
| Solapamiento máx. | 125 mm | 4.92 in |
| Materiales de soldadura | CSPE; FPO; HDPE; LDPE; LLDPE; PE; PP; PVC; TPO | |
| Espesores de material soldable | 0.5-3.0 mm | 19.68-118.11 mil |
| LQS | Sí | |
| Longitud | 325.0 mm | 12.79 in |
| Ancho | 245.0 mm | 9.64 in |
| Altura | 260.0 mm | 10.23 in |
| Peso | 9.4 kg | 20.72 lb |
| Homologaciones | CE | |
| Clase de protección | I | |
| País de origen | CH | |

Datos técnicos

| | | |
|--------------------------------|--|-------------------|
| Voltaje | 230 V | |
| Frecuencia | 50/60 Hz | |
| Potencia | 2300 W | |
| Velocidad | 0.8-8 m/min | 2.62-26.24 ft/min |
| Temperatura | 80-460 °C | 176-860 °F |
| Longitud de la cuña caliente | 60 mm | 2.36 in |
| Material de cuña caliente | Acero inoxidable; Cobre | |
| Presión máxima de soldadura | 1000 N | 224.8 lbf |
| Solapamiento máx. | 125 mm | 4.92 in |
| Materiales de soldadura | CSPE; FPO; HDPE; LDPE; LLDPE; PE; PP; PVC; TPO | |
| Espesores de material soldable | 0.5-3 mm | 19.68-118.11 mil |
| LQS | No | |
| Longitud | 325 mm | 12.79 in |
| Ancho | 245 mm | 9.64 in |
| Altura | 260 mm | 10.23 in |
| Peso | 9.2 kg | 20.28 lb |
| Aprobaciones | CE; UKCA | |
| Clase de protección | I | |
| País de origen | CH | |

Artículos

| | |
|---|---------|
| COMET 700, 120V/1700W, cobre 60x50mm canal prueba, CEE 3/16 | 168.248 |
| COMET 700, 230V/2300W, cobre 90x50mm canal prueba, enchufe UE | 168.644 |
| COMET 700, 230V/2300W, cobre 60x50mm canal prueba, enchufe UE | 168.648 |
| COMET 700, 230V/2300W, acero 60x50mm canal prueba, enchufe UE | 168.649 |
| COMET 700, 230V/2300W, acero 60x50mm, enchufe UE | 168.651 |
| COMET 700, 120V/1700W, acero 60x50mm, CEE 3/16 | 168.653 |
| COMET 700, 230V/2300W, cobre 90x50mm canal prueba, CEE 3/16 | 168.656 |
| COMET 700, 230V/2300W, acero 90x50mm, CEE 3/16 | 168.660 |
| COMET 700, 230V/2300W, cobre 90x45mm canal prueba, CEE 3/16 | 168.661 |
| COMET 700, 230V/2300W, cobre 60x50mm canal prueba, CEE 3/16 | 168.662 |
| COMET 700, 230V/2300W, acero 60x50mm canal prueba, CEE 3/16 | 168.663 |
| COMET 700, 230V/2300W, acero 60x50mm, CEE 3/16 | 168.665 |
| COMET 700, 230V/2300W, cobre 60x45mm canal prueba, CEE 3/16 | 168.666 |

Artículos

| | |
|--|---------|
| COMET 500, 230V/2300W, cobre 60x50mm canal de prueba, CEE 3/16 | 170.562 |
| COMET 500, 230V/2300W, acero 60x50mm canal de prueba, CEE 3/16 | 170.563 |
| COMET 500, 230V/2300W, cobre 60x50mm, CEE 3/16 | 170.564 |
| COMET 500, 230V/2300W, acero 60x50mm, CEE 3/16 | 170.565 |



Configurar el producto



Configurar el producto

COMET



La máquina soldadora de cuña caliente COMET es compacta y fácil de transportar. Se utiliza en la construcción de túneles para soldadura superior y sellado vertical.

Datos técnicos

| | | |
|--------------------------------|--|-------------------|
| Voltaje | 230 V | |
| Frecuencia | 50/60 Hz | |
| Potencia | 1200-1500 W | |
| Velocidad | 0.8-3.2 m/min | 2.62-10.49 ft/min |
| Temperatura | 80-420 °C | 176-788 °F |
| Longitud de la cuña caliente | 50-70 mm | 1.96-2.75 in |
| Material de cuña caliente | Acero inoxidable; Cobre | |
| Presión máxima de soldadura | 1000 N | 224.8 lbf |
| Solapamiento máx. | 125 mm | 4.92 in |
| Materiales de soldadura | CSPE; FPO; HDPE; LDPE; LLDPE; PE; PP; PVC; TPO | |
| Espesores de material soldable | 1-3 mm | 39.37-118.11 mil |
| LQS | No | |
| Longitud | 295 mm | 11.61 in |
| Ancho | 250 mm | 9.84 in |
| Altura | 245 mm | 9.64 in |
| Peso | 7.5 kg | 16.53 lb |
| Aprobaciones | CE; UKCA | |
| Clase de protección | I | |
| País de origen | CH | |

Artículos

| | |
|---|---------|
| COMET, 230V/2500W, cobre 70mm canal de prueba, enchufe UE | 107.538 |
| COMET, 230V/1200W, acero 50mm canal de prueba, enchufe UE | 107.558 |



Configurar el
producto

Soldadora de membranas para vertederos y minería

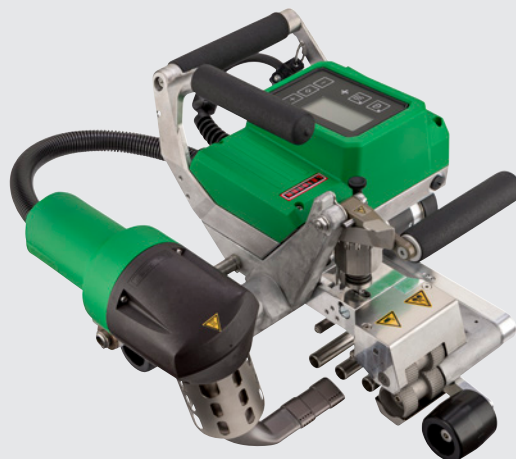


TWINNY T7



El soldador automático TWINNY T7 con cuña combinada es la nueva edición del bien redondeado TWINNY T y es ideal para soldar geomembranas gruesas y finas en superficies rugosas o irregulares.

TWINNY T5



La soldadora automática TWINNY T5 hace que la soldadura de plásticos sea fácil y práctica, ya sea geomembranas gruesas o finas en ingeniería subterránea, construcción de piscinas, construcción de minas, ingeniería de vertederos o tanques de piscifactorías.

Datos técnicos

| | | |
|----------------------------------|--|-------------------|
| Voltaje | 230 V | |
| Frecuencia | 50/60 Hz | |
| Potencia | 3450 W | |
| Velocidad | 0.8-8 m/min | 2.62-26.24 ft/min |
| Temperatura | 100-560 °C | 212-1040 °F |
| Presión máxima de soldadura | 1000 N | 224.8 lbf |
| Solapamiento máx. | 125 mm | 4.92 in |
| Materiales de soldadura | CSPE; EPDM; FPO; HDPE; LDPE; LLDPE; PP; PVC; TPO | |
| Espesores de material soldable | 0.3-3 mm | 11.81-118.11 mil |
| LQS | Sí | |
| Motor de soplador sin escobillas | Sí | |
| Longitud | 350 mm | 13.77 in |
| Ancho | 360 mm | 14.17 in |
| Altura | 260 mm | 10.23 in |
| Peso | 10.5 kg | 23.14 lb |
| Aprobaciones | CE; UKCA | |
| Clase de protección | I | |
| País de origen | CH | |

Datos técnicos

| | | |
|----------------------------------|--|-------------------|
| Voltaje | 120-230 V | |
| Frecuencia | 50/60 Hz | |
| Potencia | 1800-3450 W | |
| Velocidad | 0.8-8 m/min | 2.62-26.24 ft/min |
| Temperatura | 100-560 °C | 212-1040 °F |
| Presión máxima de soldadura | 1000 N | 224.8 lbf |
| Solapamiento máx. | 125 mm | 4.92 in |
| Materiales de soldadura | CSPE; EPDM; FPO; HDPE; LDPE; LLDPE; PP; PVC; TPO | |
| Espesores de material soldable | 0.3-3 mm | 11.81-118.11 mil |
| LQS | No | |
| Motor de soplador sin escobillas | No | |
| Longitud | 350 mm | 13.77 in |
| Ancho | 360 mm | 14.17 in |
| Altura | 260 mm | 10.23 in |
| Peso | 9.9 kg | 21.82 lb |
| Aprobaciones | CE; UKCA | |
| Clase de protección | I | |
| País de origen | CH | |

Artículos

| | |
|---|---------|
| TWINNY T7, 230V/3450W, cuña larga canal de prueba, enchufe UE | 164.197 |
| TWINNY T7, 230V/3450W, cuña larga canal de prueba, CEE 3/16 | 164.198 |
| TWINNY T7, 230V/3450W, cuña corta canal de prueba, enchufe UE | 164.214 |
| TWINNY T7, 230V/3450W, cuña corta canal de prueba, CEE 3/16 | 164.215 |
| TWINNY T7, 230V/3450W, cuña larga, enchufe UE | 164.216 |
| TWINNY T7, 230V/3450W, cuña larga, CEE 3/16 | 164.217 |
| TWINNY T7, 230V/3450W, cuña corta, enchufe UE | 164.218 |
| TWINNY T7, 230V/3450W, cuña corta, CEE 3/16 | 164.219 |
| TWINNY T7, 230V/3450W, cuña corta, silicona, enchufe UE | 164.220 |
| TWINNY T7, 230V/3450W, cuña corta, silicona, CEE 3/16 | 164.221 |

Artículos

| | |
|---|---------|
| TWINNY T5, 230V/3450W, cuña larga canal de prueba, enchufe UE | 164.222 |
| TWINNY T5, 230V/3450W, cuña larga canal de prueba, CEE 3/16 | 164.223 |
| TWINNY T5, 230V/3450W, cuña corta canal de prueba, enchufe UE | 164.224 |
| TWINNY T5, 230V/3450W, cuña corta canal de prueba, CEE 3/16 | 164.225 |
| TWINNY T5, 230V/3450W, cuña larga, enchufe UE | 164.226 |
| TWINNY T5, 230V/3450W, cuña larga, CEE 3/16 | 164.227 |
| TWINNY T5, 230V/3450W, cuña corta, enchufe UE | 164.228 |
| TWINNY T5, 230V/3450W, cuña corta, CEE 3/16 | 164.229 |
| TWINNY T5, 230V/3450W, cuña corta, silicona, enchufe UE | 164.230 |
| TWINNY T5, 230V/3450W, cuña corta, silicona, CEE 3/16 | 164.231 |
| TWINNY T5, 120V/1800W, cuña corta canal de prueba, CEE 3/16 | 164.232 |
| TWINNY T5, 120V/1800W, cuña corta, CEE 3/16 | 164.233 |



Configurar el
producto



Configurar el
producto

TWINNY S



La máquina soldadora TWINNY S con cuña de combinación fue diseñada para la soldadura sobre la cabeza en la construcción de túneles. En el proceso, suelda geomembranas finas de PVC, HDPE y LDPE de forma confiable y segura.

Datos técnicos

| | | |
|----------------------------------|--|-------------------|
| Voltaje | 120-230 V | |
| Frecuencia | 50/60 Hz | |
| Potencia | 1900-2900 W | |
| Velocidad | 0.2-4 m/min | 0.65-13.12 ft/min |
| Temperatura | 20-600 °C | 68-1112 °F |
| Presión máxima de soldadura | 1000 N | 224.8 lbf |
| Solapamiento máx. | 125 mm | 4.92 in |
| Materiales de soldadura | CSPE; EPDM; FPO; HDPE; LDPE; LLDPE; PP; PVC; TPO | |
| Espesores de material soldable | 0.3-3 mm | 11.81-118.11 mil |
| LQS | No | |
| Motor de soplador sin escobillas | No | |
| Longitud | 350 mm | 13.77 in |
| Ancho | 390 mm | 15.35 in |
| Altura | 270 mm | 10.62 in |
| Peso | 6.9 kg | 15.21 lb |
| Aprobaciones | CE; UKCA | |
| Clase de protección | II | |
| País de origen | CH | |

Artículos

| | |
|--|---------|
| TWINNY S, 120V/1900W, cuña combinada corta, 144:1, enchufe UK | 119.016 |
| TWINNY S, 230V/2900W, cuña combinada corta, 144:1, enchufe UE | 119.024 |
| TWINNY S, 230V/2900W, cuña combinada largo, 256:1, enchufe UE | 119.031 |
| TWINNY S, 120V/1900W, cuña combinada largo, 256:1, sin enchufe | 119.039 |
| TWINNY S, 230V/2900W, cuña combinada largo, 256:1, CEE 3/16 | 128.778 |

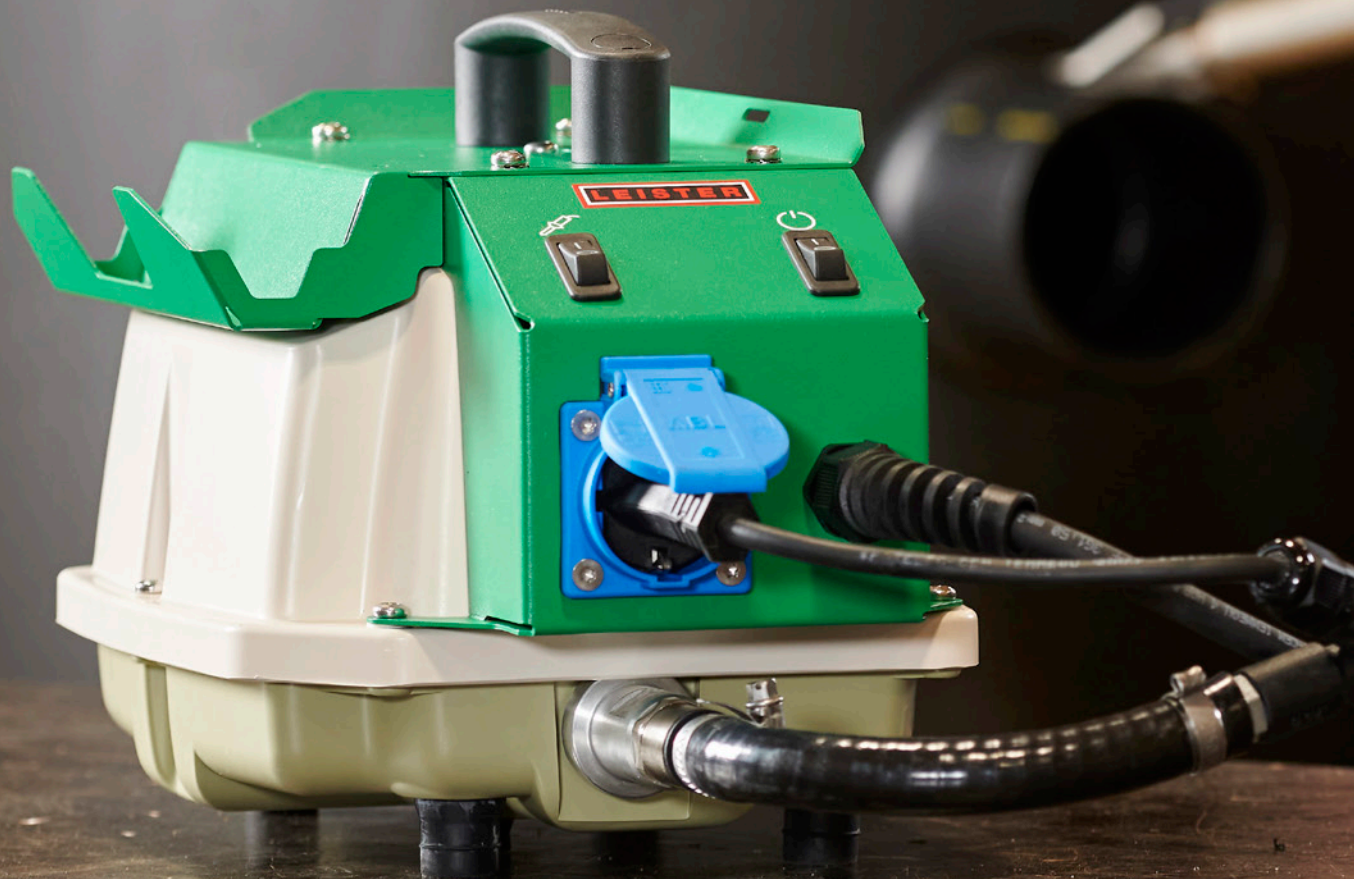


Configurar el producto



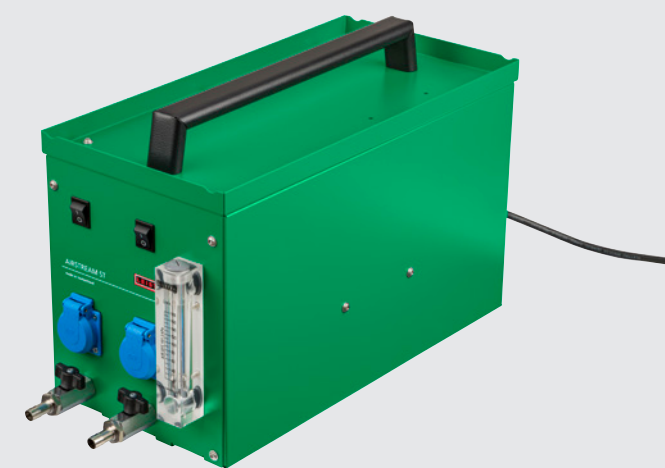
Impermeabilización de túneles

Sopladores





AIRSTREAM ST



Con el eficiente y silencioso compresor de pistón lineal AIRSTREAM ST, el volumen de aire puede ajustarse con el caudalímetro. Es ideal para construcciones de soldadura con los mayores requisitos de limpieza y calidad.

Datos técnicos

| | | |
|---------------------------------------|----------------------------|-----------|
| Voltaje | 230 V | |
| Frecuencia | 50 Hz | |
| Potencia | 215 W | |
| Flujo de aire (20°C) | 200 l/min | 7.06 cfm |
| Presión estática | 25000 Pa | 3.62 psi |
| La temperatura ambiente | -10-40 °C | 14-104 °F |
| Salida de aire (diámetro exterior) | 14.5 mm | 0.57 in |
| Tipo de soplador | Compresor de pistón lineal | |
| Longitud | 600 mm | 23.62 in |
| Ancho | 250 mm | 9.84 in |
| Altura | 362 mm | 14.25 in |
| Peso | 24 kg | 52.91 lb |
| La longitud del cable de alimentación | 3 m | 9.84 ft |
| Nivel de emisión de ruido | < 48 dB(A) | |
| Aprobaciones | CE; UKCA | |
| Clase de protección | I | |
| País de origen | CH | |

Artículos

| | |
|-------------------------------------|---------|
| AIRSTREAM ST, 230V/215W, enchufe UE | 158.822 |
| AIRSTREAM ST, 230V/215W, enchufe CH | 161.052 |



Configurar el
producto

AIRSTREAM 100



El soplador móvil AIRSTREAM 100 suministra la cantidad de aire adecuada para las pistolas de calor DIODE, PENWELD y LABOR de Leister. En el volumen de suministro se incluye un adaptador adecuado para conectar fácilmente las pistolas de calor.

Datos técnicos

| | | |
|---------------------------------------|----------------------------|-----------|
| Voltaje | 120 V; 230 V | |
| Frecuencia | 50 Hz; 60 Hz | |
| Potencia | 72 W | |
| Flujo de aire (20°C) | 80 l/min | 2.82 cfm |
| Presión estática | 15000 Pa | 2.17 psi |
| La temperatura ambiente | -10-40 °C | 14-104 °F |
| Salida de aire (diámetro exterior) | 14.5 mm | 0.57 in |
| Tipo de soplador | Compresor de pistón lineal | |
| Longitud | 440 mm | 17.32 in |
| Ancho | 228 mm | 8.97 in |
| Altura | 227 mm | 8.93 in |
| Peso | 7.2 kg | 15.87 lb |
| La longitud del cable de alimentación | 3 m | 9.84 ft |
| Nivel de emisión de ruido | < 48 dB(A) | |
| Aprobaciones | CE; UKCA | |
| Clase de protección | I | |
| País de origen | CH | |

Artículos

| | |
|---|---------|
| AIRSTREAM 100, 230V/72W, enchufe CH | 171.350 |
| AIRSTREAM 100, 230V/72W, enchufe EU | 171.351 |
| AIRSTREAM 100, 230V/72W, enchufe CN | 177.497 |
| AIRSTREAM 100, 120V/86W, enchufe EE.UU. | 178.040 |



Configurar el
producto

MINOR



El pequeño y ligero compresor de aire MINOR es la fuente de aire perfecta para los dispositivos de soldadura manual de Leister como DIODE S y LABOR S.

ROBUST



El soplador ROBUST está construido en un diseño muy compacto, y es silencioso y versátil. Es adecuado para su instalación en instalaciones de producción industrial y es duradero, incluso en condiciones de funcionamiento extremas y en uso continuo.

Datos técnicos

| | | |
|---------------------------------------|----------------------------|-----------|
| Voltaje | 120 V; 230 V | |
| Frecuencia | 50/60 Hz | |
| Actuación | 100 W | |
| Flujo de aire (20°C) | 400 l/min | 14.12 cfm |
| Presión estática | 4000 Pa | 0.58 psi |
| Temperatura ambiente máx. | 60 °C | 140 °F |
| Salida de aire (diámetro exterior) | 14.5 mm | 0.57 in |
| Tipo de soplador | Soplador radial | |
| Longitud | 250.0 mm | 9.84 in |
| El diámetro del dispositivo | 95 mm | 3.74 in |
| Diámetro del mango | 64 mm | 2.51 in |
| Peso | 1.15 kg | 2.53 lb |
| La longitud del cable de alimentación | 3.0 m | 9.84 ft |
| Nivel de emisión de ruido | 67 dB (A) | |
| Homologaciones | CE; Certificación CB; UKCA | |
| Clase de protección | II | |
| País de origen | CH | |

Datos técnicos

| | | |
|-------------------------------------|---------------------------|-----------|
| Tipo de soplador | Soplador de canal lateral | |
| Fases | 1x; 3x | |
| Frecuencia | 50 Hz; 50/60 Hz | |
| Flujo de aire (20 °C) a 50 Hz | 1200 l/min | 42.37 cfm |
| Flujo de aire (20 °C) a 60 Hz | 1300 l/min | 45.9 cfm |
| Presión estática a 50 Hz | 8000 Pa | 1.16 psi |
| Presión estática a 60 Hz | 10500 Pa | 1.52 psi |
| Temperatura máx. de entrada de aire | 60 °C | 140 °F |
| Temperatura ambiente máx. | 60 °C | 140 °F |
| Nivel de emisión de ruido | 62 dB (A) | |
| Entrada de aire (diámetro exterior) | 38 mm | 1.49 in |
| Salida de aire (diámetro exterior) | 38.0 mm | 1.49 in |
| Longitud | 257.0 mm | 10.11 in |
| Ancho | 227.0 mm | 8.93 in |
| Altura | 221.0 mm | 8.7 in |
| Peso | 8.0 kg | 17.63 lb |
| Homologaciones | CE; UKCA | |
| Clase de protección (IEC 60529) | IP54 | |
| Clase de protección | I | |

Artículos

| | |
|------------------------------|---------|
| MINOR, 230V/100W, enchufe UE | 108.747 |
| MINOR, 120V/100W, enchufe US | 108.749 |
| MINOR, 120V/100W, CEE 3/16 | 109.988 |
| MINOR, 230V/100W, enchufe CN | 177.271 |

Artículos

| | |
|--|---------|
| ROBUST, 3 x 230/400V 50Hz, 3 x 265/460V 60Hz | 103.429 |
| ROBUST, 1 x 230V/250W, enchufe EU | 103.432 |
| ROBUST, 1 x 110V/250W, 50Hz | 103.434 |



Configurar el
producto



Configurar el
producto

Máquinas ranuradora





GROOVER 500-LP



La máquina ranuradora GROOVER 500-LP, que funciona con pilas, fresa ranuras para las costuras de soldadura cuando se colocan revestimientos de plástico resistente y naturales para el suelo, como el linóleo y el caucho. No tiene cables, utiliza una fresa de uso general y funciona rápidamente.

Datos técnicos

| | |
|---------------------------------------|---|
| Batería de voltaje | 18 V |
| La capacidad de la batería | 90 Wh |
| Voltaje | 120 V; 230 V |
| Potencia | 90 W |
| Tipo de cuchilla de fresado | Parabólica de carburo de tungsteno - 12 dientes |
| Diámetro de la cuchilla de fresado | 130 mm 5.11 in |
| Profundidad de fresado | 0-6 mm 0-0.23 in |
| Anchura de la junta | 3.5 mm 0.13 in |
| Motor de accionamiento sin escobillas | Sí |
| Longitud | 445 mm 17.51 in |
| Ancho | 212 mm 8.34 in |
| Altura | 336 mm 13.22 in |
| Peso | 5.5 kg 12.12 lb |
| Aprobaciones | CE; Certificación CB; UKCA |
| País de origen | CN |

Artículos

| | |
|---|---------|
| GROOVER 500-LP, 18.0V/5.0Ah, enchufe UE/CH | 167.451 |
| GROOVER 500-LP, 18.0V/5.0Ah, enchufe EE.UU. | 168.171 |



Configurar el
producto

GROOVER



El GROOVER eléctrico corta uniformemente las costuras de soldadura en los revestimientos de suelos elásticos de vinilo (PVC), PE y linóleo.

Datos técnicos

| | |
|---------------------------------------|---|
| Voltaje | 120 V; 230 V |
| Frecuencia | 50/60 Hz |
| Potencia | 350-700 W |
| Tipo de cuchilla de fresado | Redondo de carburo de tungsteno - 10 dientes; Trapecio de carburo de tungsteno - 10 dientes |
| Diámetro de la cuchilla de fresado | 110 mm 4.33 in |
| Profundidad de fresado | 0-4 mm 0-0.15 in |
| Anchura de la junta | 3.5 mm 0.13 in |
| Motor de accionamiento sin escobillas | No |
| Longitud | 240 mm 9.44 in |
| Ancho | 205 mm 8.07 in |
| Altura | 255 mm 10.03 in |
| Peso | 6.7 kg 14.77 lb |
| Aprobaciones | CE; S+; UKCA |
| Clase de protección | II |
| País de origen | CH |

Artículos

| | |
|--|---------|
| GROOVER, 230V/700W, trapecio, enchufe UE | 108.393 |
| GROOVER, 120V/700W, trapecio, enchufe EE.UU. | 108.395 |
| GROOVER, 120V/700W, trapecio, enchufe UK | 108.397 |
| GROOVER, 230V/700W, redondo, enchufe UE | 111.032 |
| GROOVER, 230V/700W, trapecio, enchufe UK | 112.238 |



Configurar el
producto

GROOVY



La herramienta de ranurado GROOVY es la herramienta para pisos ligera, fácil de usar y práctica que se utiliza para preparar las juntas de soldadura en pisos resilientes hechos de PVC y linóleo.

Datos técnicos

| | | |
|------------------------|------------|--------------|
| Profundidad de fresado | 0.5-2.5 mm | 0.01-0.09 in |
| Anchura de la junta | 3.5 mm | 0.13 in |
| Longitud | 180 mm | 7.08 in |
| Ancho | 42 mm | 1.65 in |
| Altura | 92 mm | 3.62 in |
| Peso | 0.29 kg | 0.63 lb |

Artículos

| | |
|--------|---------|
| GROOVY | 150.809 |
|--------|---------|



Configurar el
producto



Colocación de suelos

Instrumentos de prueba





EXAMO 600F USB



El EXAMO 600F USB es el dispositivo de prueba ideal para comprobar la costura de soldadura de las membranas altamente elásticas en lo que respecta a su adhesión al pelado, la resistencia a la tracción y la resistencia al cizallamiento. Probado y comprobado en todo el mundo.

EXAMO 300F USB



El EXAMO 300F USB es el dispositivo de prueba ideal para verificar la soldadura por costura de membranas contra su adherencia de despegado, resistencia a la tracción y al corte - probado y comprobado en todo el mundo.

Datos técnicos

| | | |
|----------------------------|---------------------|-------------------|
| Voltaje | 100 V; 120 V; 230 V | |
| Potencia | 200 W | |
| Fuerza de tracción | 4000 N | 899.23 lbf |
| Longitud máx. de la prueba | 600 mm | 23.62 in |
| Anchura máx. de la muestra | 40 mm | 1.57 in |
| Espesor máx. de la muestra | 4 mm | 0.15 in |
| Velocidad de la cruceta | 20-550 mm/min | 0.78-21.65 in/min |
| Longitud | 1050 mm | 41.33 in |
| Ancho | 270 mm | 10.62 in |
| Altura | 190 mm | 7.48 in |
| Peso | 17.5 kg | 38.58 lb |
| Aprobaciones | CE; UKCA | |
| Clase de protección | I | |
| País de origen | CH | |

Datos técnicos

| | | |
|----------------------------|---------------------|-------------------|
| Voltaje | 100 V; 120 V; 230 V | |
| Potencia | 200 W | |
| Fuerza de tracción | 4000 N | 899.23 lbf |
| Longitud máx. de la prueba | 300 mm | 11.81 in |
| Anchura máx. de la muestra | 40 mm | 1.57 in |
| Espesor máx. de la muestra | 4 mm | 0.15 in |
| Velocidad de la cruceta | 20-550 mm/min | 0.78-21.65 in/min |
| Longitud | 750 mm | 29.52 in |
| Ancho | 270 mm | 10.62 in |
| Altura | 190 mm | 7.48 in |
| Peso | 14 kg | 30.86 lb |
| Aprobaciones | CE; UKCA | |
| Clase de protección | I | |
| País de origen | CH | |

Artículos

| | |
|--|---------|
| EXAMO 600F USB, 230V/200W, enchufe UE | 139.060 |
| EXAMO 600F USB, 120V/200W, sin enchufe | 139.063 |
| EXAMO 600F USB, 100V/200W, sin enchufe | 139.065 |
| EXAMO 600F USB, 230V/200W, enchufe UK | 156.309 |
| EXAMO 600F USB, 230V/200W, sin cable | 178.350 |

Artículos

| | |
|--|---------|
| EXAMO 300F USB, 230V/200W, enchufe UE | 139.059 |
| EXAMO 300F USB, 120V/200W, sin enchufe | 139.062 |
| EXAMO 300F USB, 100V/200W, sin enchufe | 139.064 |
| EXAMO 300F USB, 230V/200W, enchufe UK | 156.308 |
| EXAMO 300F USB, 230V/200W, sin cable | 177.341 |



Configurar el
producto



Configurar el
producto

EXAMO 100



La máquina de ensayos de tracción EXAMO 100 comprueba la calidad del cordón de soldadura de las geomembranas. Ventajas: sujeción de las probetas sin herramientas, velocidad de tracción constante, así como extracción de las probetas sin esfuerzo con el destornillador inalámbrico.

Datos técnicos

| | | |
|----------------------------|----------|----------|
| Longitud máx. de la prueba | 100 mm | 3.93 in |
| Anchura máx. de la muestra | 25 mm | 0.98 in |
| Espesor máx. de la muestra | 3 mm | 0.11 in |
| Longitud | 283 mm | 11.14 in |
| Ancho | 50 mm | 1.96 in |
| Altura | 73 mm | 2.87 in |
| Peso | 1.4 kg | 3.08 lb |
| Aprobaciones | CE; UKCA | |
| País de origen | CH | |

Artículos

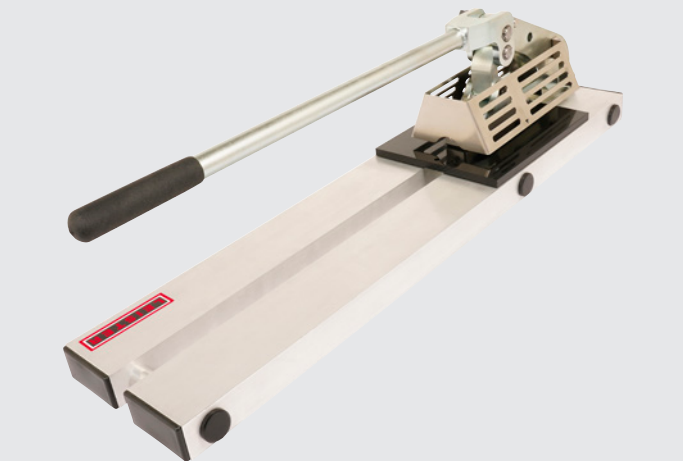
| | |
|-----------|---------|
| EXAMO 100 | 170.539 |
|-----------|---------|



Configurar el producto



COUPON CUTTER 500



COUPON CUTTER 500 es ideal para perforar tiras de prueba. Como preparación para pruebas de tensión de soldadura por costura de geomembranas, esta imperturbable herramienta es esencial para obras de vertederos y túneles.

Datos técnicos

| | | |
|----------------------------|----------|--------------|
| Ancho de la muestra | 15-25 mm | 0.59-0.98 in |
| Longitud de la muestra | 150 mm | 5.9 in |
| Espesor máx. de la muestra | 3 mm | 0.11 in |
| Peso | 15 kg | 33.06 lb |
| País de origen | CH | |

Artículos

| | |
|-------------------|---------|
| COUPON CUTTER 500 | 161.540 |
|-------------------|---------|



Configurar el producto

Comprobador de fugas



Probador de fugas es un disp de prueba de aire comprimido que comprueba los traslapes con el canal de prueba. Desarrollado para control de calidad de cordones de soldadura en la ingeniería civil, túneles y vertederos.

Datos técnicos

| | | |
|----------------------|--------------------|-------------|
| Presión | 0-6 bar | 0-87.02 psi |
| Escala del manómetro | bar, psi; psi, kPa | |
| Longitud | 250 mm | 9.84 in |
| Peso | 0.575 kg | 1.26 lb |
| Aprobaciones | CE; UKCA | |
| País de origen | CH | |

Artículos

| | |
|---|---------|
| Comprobador de fugas, 0-6bar, aguja recta | 142.475 |
| Comprobador de fugas, 0-6bar, aguja cónica | 150.720 |
| Comprobador de fugas, 0-60psi, aguja cónica | 158.374 |



Configurar el producto

VACUUM PLATE 300



La VACUUM PLATE 300 permite la detección de fugas en geomembranas y membranas de tejados en sus respectivas aplicaciones. Gracias a su flexibilidad, se adapta fácilmente al suelo.

VACUUM PLATE 100-LP



El dispositivo de pruebas de vacío VACUUM PLATE 100-LP, compacto y silencioso, está diseñado para realizar pruebas de estanqueidad en soldaduras de tejados y piscinas. La batería integrada AMPShare de Bosch permite el funcionamiento sin cable.

Datos técnicos

| | | |
|---------------------------------------|--|----------|
| Voltaje | 120 V; 230 V | |
| Voltaje | 120-240 V | |
| Frecuencia | 50/60 Hz | |
| Potencia | 1100 W | |
| Vacío máx. | 0.17 bar | 2.46 psi |
| Escala del manómetro | bar, inHg | |
| Longitud | 750 mm | 29.52 in |
| Ancho | 250 mm | 9.84 in |
| Altura | 200 mm | 7.87 in |
| Peso | 7.7 kg | 16.97 lb |
| Enchufe | CEE azul, 3 polos, 16A; UE, 3 polos, 16A; US, 2 polos, 15A, polarizado | |
| La longitud del cable de alimentación | 3 m | 9.84 ft |
| Aprobaciones | CE | |
| Clase de protección | II | |
| País de origen | CH | |

Artículos

| | |
|---|---------|
| VACUUM PLATE 300, 120V/1100W, enchufe EE. UU. | 169.579 |
| VACUUM PLATE 300, 230V/1100W, enchufe UE | 169.580 |
| VACUUM PLATE 300, 230V/1100W, CEE 3/16 | 172.402 |

Datos técnicos

| | | |
|----------------------------|-------------------|----------|
| Batería de voltaje | 18 V | |
| La capacidad de la batería | 72 Wh | |
| Voltaje | 220-240 V | |
| Frecuencia | 50/60 Hz | |
| Vacío máx. | 0.02 bar | 0.29 psi |
| Longitud | 360 mm | 14.17 in |
| Ancho | 320 mm | 12.59 in |
| Altura | 155 mm | 6.1 in |
| Peso | 2 kg | 4.4 lb |
| Enchufe | EU, 2 polos, 2,5A | |
| Nivel de emisión de ruido | 78 dB (A) | |
| Aprobaciones | CE | |
| País de origen | CH | |

Artículos

| | |
|---|---------|
| VACUUM PLATE 100-LP, 18.0V/4.0Ah, enchufe UE/CH | 144.000 |
| VACUUM PLATE 100-LP, sin batería, sin cargador | 144.800 |



Configurar el
producto



Configurar el
producto



VACUUM BOX



Con la VACUUM BOX, las costuras de soldadura de plástico se comprueban fácilmente para asegurar que son a prueba de fugas. Consiste en un plástico transparente y resistente a los impactos, tiene un sello duradero y es ideal para aplicaciones geo.

Datos técnicos

| | | |
|----------------------|-----------|----------|
| Vacío máx. | 0.5 bar | 7.25 psi |
| Escala del manómetro | bar, inHg | |
| Longitud | 830 mm | 32.67 in |
| Ancho | 320 mm | 12.59 in |
| Altura | 150 mm | 5.9 in |
| Peso | 3.8 kg | 8.37 lb |
| País de origen | CH | |

Artículos

VACUUM BOX, 830x320mm

152.981



Configurar el
producto

VACUUM BELL



La VACUUM BELL es una práctica campana de plástico para el vacío. Se utiliza especialmente en la ingeniería de vertederos y en la construcción de túneles para asegurar que las costuras de soldadura superpuestas sean a prueba de fugas.

Datos técnicos

| | | |
|----------------------|-----------|----------|
| Vacío máx. | 0.5 bar | 7.25 psi |
| Escala del manómetro | bar, inHg | |
| Longitud | 320 mm | 12.59 in |
| Ancho | 320 mm | 12.59 in |
| Altura | 150 mm | 5.9 in |
| Peso | 1.5 kg | 3.3 lb |
| País de origen | CH | |

Artículos

| | |
|------------------------|---------|
| VACUUM BELL, 320x320mm | 153.026 |
|------------------------|---------|



Configurar el producto

VACUUM PUMP



La VACUUM PUMP crea el vacío necesario para que las campanas de vacío BOX y BELL comprueben la calidad de los cordones de soldadura de plástico.

Datos técnicos

| | | |
|---------------------|--------------|----------|
| Voltaje | 120 V; 230 V | |
| Frecuencia | 50/60 Hz | |
| Actuación | 340 W | |
| Vacío máx. | 0.5 bar | 7.25 psi |
| Longitud | 545.0 mm | 21.45 in |
| Ancho | 195.0 mm | 7.67 in |
| Altura | 142.0 mm | 5.59 in |
| Peso | 9.9 kg | 21.82 lb |
| Homologaciones | CE | |
| Clase de protección | I | |
| País de origen | CH | |

Artículos

| | |
|-------------------------------------|---------|
| VACUUM PUMP, 230V/340W, enchufe UE | 153.024 |
| VACUUM PUMP, 120V/340W, sin enchufe | 153.025 |



Configurar el producto

Accesorios





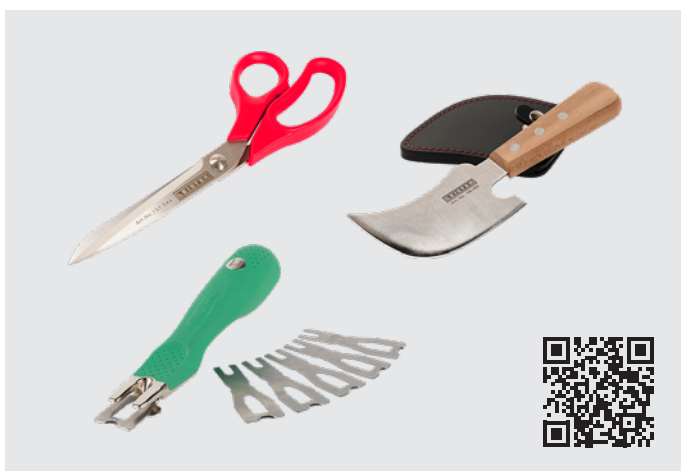
Boquillas



Rodillos de presión



Herramientas de corte



Cepillos



Procesamiento de cordón de soldadura



Instrumentos de prueba



Elementos resistencia



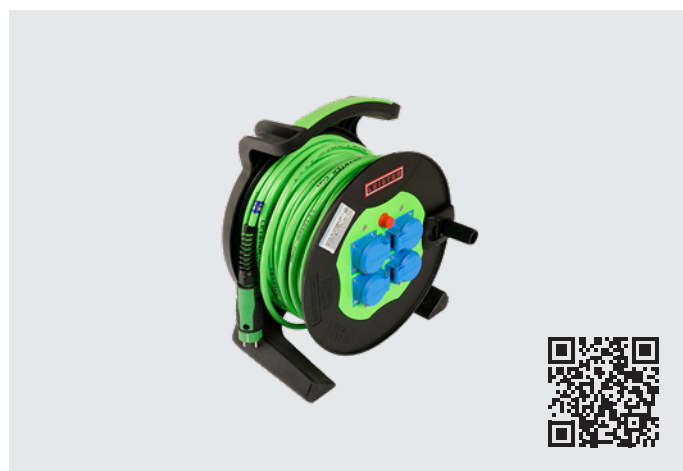
Kit de soldador



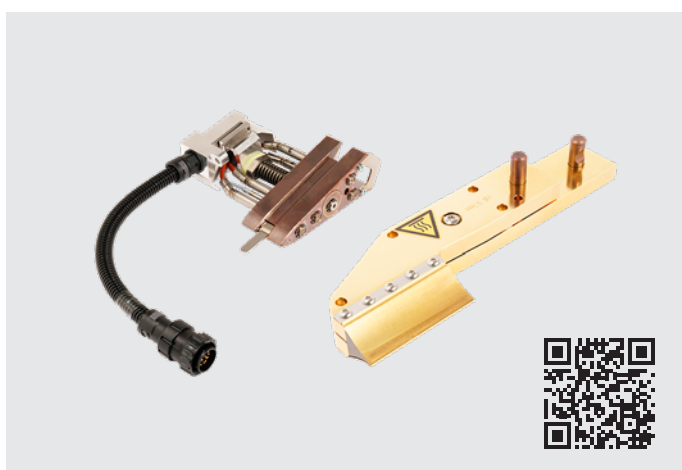
Protección contra el calor



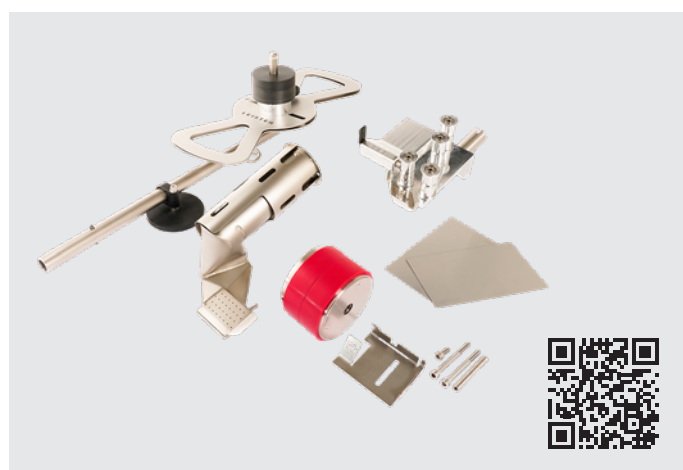
Cable de extensión



Cuñas calefactoras



Kits de conversión



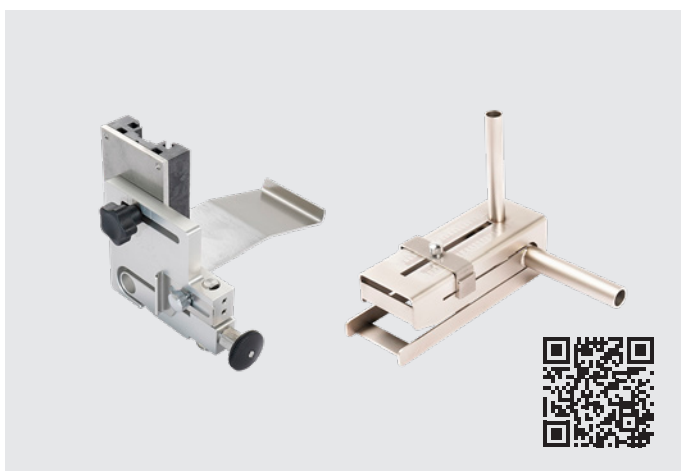
Zapatas de soldar



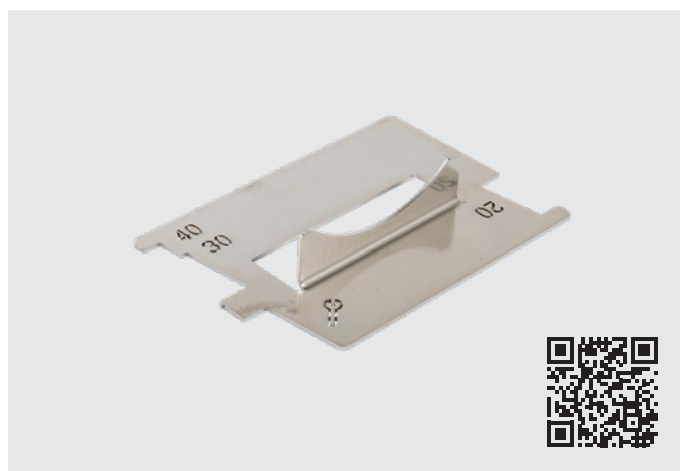
Varillas de soldar



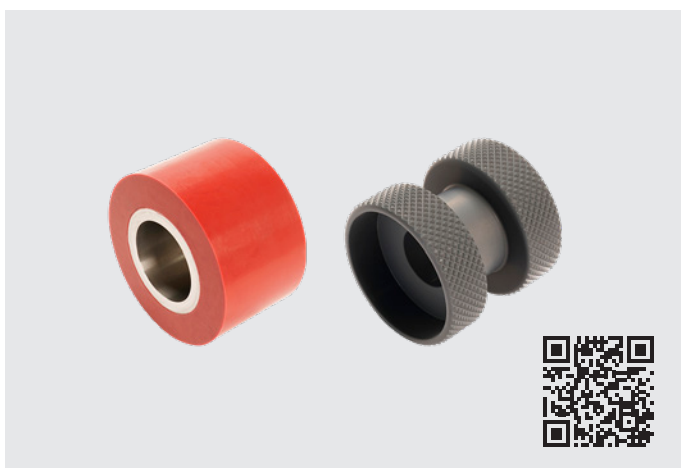
Guía



Herramientas de ajuste



Rodillos de presión



Pesos



Almacenamiento de herramientas



Avisos legales

Contenido

Nos esforzamos por garantizar que toda la información sea correcta y esté actualizada y completa mientras preparamos cuidadosamente el contenido de este folleto. No podemos asumir ninguna responsabilidad por la información ofrecida. Nos reservamos el derecho de cambiar o actualizar toda la información proporcionada en cualquier momento, sin previo aviso.

Derechos de propiedad intelectual/ industrial

Los textos, imágenes, gráficos y su disposición están sujetos a la protección de los derechos de autor y otras leyes de protección. La reproducción, modificación, transferencia o publicación de una parte o la totalidad del contenido de este folleto está prohibida en toda forma, excepto para fines privados y no comerciales.

Todas las marcas contenidas en este folleto (marcas protegidas, como logotipos y denominaciones comerciales) son propiedad de Leister AG, Leister Brands AG o de terceros y no pueden utilizarse, copiarse ni distribuirse sin el consentimiento previo por escrito.

Modificaciones

Pueden realizarse modificaciones en cualquier momento.

© Leister AG
Galileo-Strasse 10
6056 Kaegiswil
Switzerland

+41 41 662 74 74
leister@leister.com
leister.com



Producto impreso financia una
contribución climática
ClimatePartner.com/53385-2411-1005

Leister